

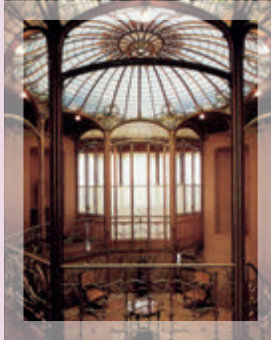


## LOS MARTES DEL ARTE



19 de Enero  
CICLO ART NOUVEAU Y SUS  
CAPITALES.

Inglaterra en las fuentes del  
Modernismo.



26 de Enero  
CICLO ART NOUVEAU Y SUS  
CAPITALES.

Bruselas. Cambio de Siglo.



9 de Febrero  
CICLO ART NOUVEAU Y SUS  
CAPITALES.

Viena del 1900.

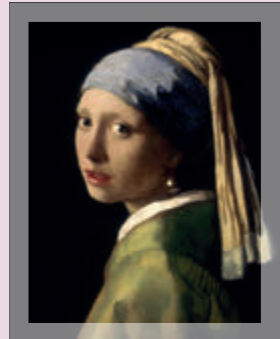


23 de Febrero  
CICLO ART NOUVEAU Y SUS  
CAPITALES.

Modernismo en Cataluña.



2 de Marzo  
CICLO: MUJERES EN EL ARTE  
La Venus de Milo



16 de Marzo  
CICLO: MUJERES EN EL ARTE  
La Joven de la Perla

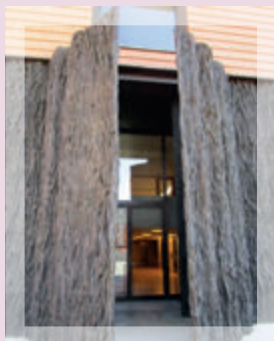
**Hora: 19:00**

**SALÓN DE ACTOS DEL CENTRO MUNICIPAL DE SERVICIOS**  
Calle Federico García Lorca, s/n

Todas las actividades programadas están supeditadas a las decisiones de las autoridades sanitarias por razón del COVID-19  
+ INFO: cultura@ssreyes.org



## LOS MARTES DEL ARTE



6 de Abril  
CICLO: MUJERES EN EL ARTE  
Cristina Iglesias



27 de Abril  
CONSTELACIONES URBANAS I.  
El otro Madrid . Madrid Oculito



11 de Mayo  
CONSTELACIÓN II.  
Madrid Ausente



25 de Mayo  
CONSTELACIÓN III.  
Madrid Utópico



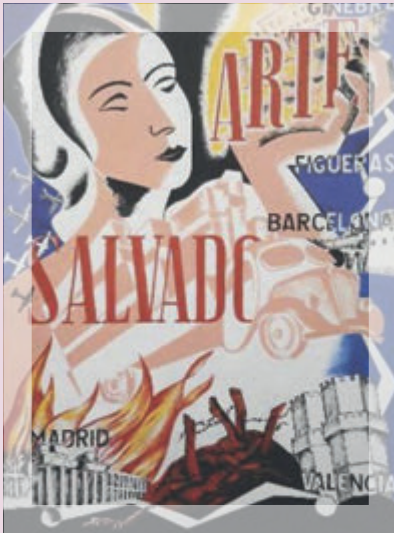
1 de Junio  
CONSTELACIÓN IV.  
Madrid Reinventado

**Hora: 19:00**

**SALÓN DE ACTOS DEL CENTRO MUNICIPAL DE SERVICIOS**  
Calle Federico García Lorca, s/n

Todas las actividades programadas están supeditadas a las decisiones de las autoridades sanitarias por razón del COVID-19  
+ INFO: [cultura@ssreyes.org](mailto:cultura@ssreyes.org)

## RED DE SALAS DE EXPOSICIONES



Del 11 al 29 de enero

### ARTE SALVADO

Autor: Asociación Comisión de la Verdad Sanse

La exposición "Arte salvado" muestra uno de los acontecimientos más importante para el patrimonio artístico español acaecido durante la Guerra Civil: su protección y evacuación realizadas por el Gobierno de la Segunda República con objeto de evitar su destrucción por los bombardeos fascistas y de garantizar su conservación. Las obras de arte de los principales museos españoles, iglesias, colecciones privadas... fueron trasladadas bajo circunstancias muy dramáticas hasta el Palacio de las Naciones en Ginebra, donde se depositaron hasta el final de la guerra. Al acabar ésta, el Tesoro Artístico Español regresó íntegramente a Madrid el 9 de septiembre de 1939. La exposición es un homenaje a todos aquellos que hicieron posible este salvamento. Sin su actuación, el Museo del Prado y tantas obras del arte español no existirían.

### FAUNA

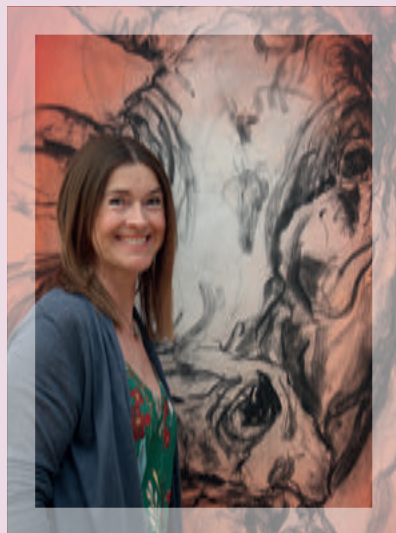
Autora: Annette Schock

En los últimos años he pasado mucho tiempo fuera de Madrid, en los Alpes Austriacos. Mi casa se encontró rodeada de grandes pastos de vacas lecheras, ovejas y cabras. Animales con mucho carácter y con rostros tan expresivos que merecen ser retratados. Animales que conozco por su nombre. Entre los muchos que he retratado les presento aquí a la bella Josephine, Susi con sus blancas pestañas y la brava matriarca Adelheid con su cabezón enorme, de rasgos masculinos.

Me encanta trabajar con modelo, retratar con breves y rápidos trazos una expresión, logrando captar su carácter.

Pinto partiendo de mis apuntes, conservando la espontaneidad. Mi manera de trabajar no me permite correcciones, vive de los trazos fluidos, del movimiento y de la expresión que queda plasmada en el lienzo. Soy dibujante de corazón, se nota en mi pintura. Parecen enormes dibujos sobre lienzo con toques de color.

Annette Schock



Del 3 al 25 de febrero

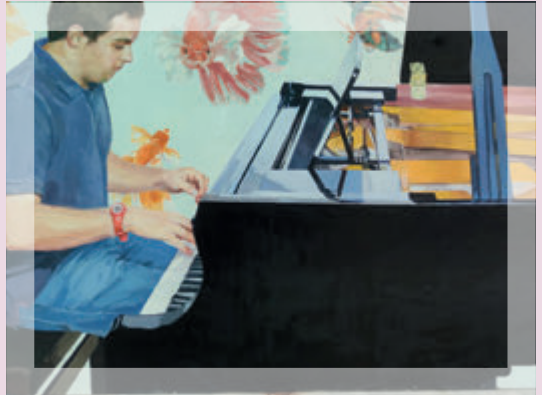
## RED DE SALAS DE EXPOSICIONES

### MUSIC IS FUN, COLORS ARE LIFE!

Autor: Ana Laso

La artista madrileña Ana Laso explora dos de sus obsesiones creativas, la música y el color, en su nueva exposición 'Music is fun, colors are life!'. Dos colecciones de obras pensadas y creadas en un principio de forma independiente y que ahora conforman un conjunto pictórico donde la música jazz y los colores pastel son protagonistas.

Laso ha querido aunar en esta doble selección lo superlativo de sus últimos estilos. Una colección de cuadros que definen con exactitud los derroteros por los que viaja su mente creativa, siempre influenciada por los acordes musicales de genios como Charlie Parker, Dizzy Gillespie, Ella Fitzgerald o Billie Holiday.



Del 2 al 26 de marzo



Del 7 al 23 de abril

### LAS MUJERES DE GOYA OBRA GRÁFICA

Autor: Red Itiner

La tipología pictórica y retratista sobre la mujer forma parte de la producción artística de Francisco de Goya. Pocos artistas han sido capaces como Goya de alejarse de la idea de la mujer como una musa estanca para poder representarla en distintas facetas. Veremos distintos modelos femeninos "inmortalizados" en un momento histórico en el que la mujer carecía de la posición reconocida que tiene actualmente en la sociedad.

Nos adentramos en el análisis que a lo largo de su dilatada carrera Francisco de Goya realizó del mundo femenino. Un análisis realizado desde la genialidad y la modernidad características del maestro aragonés que le convierten en una figura imprescindible de la Historia del Arte capaz de dar voz a los silenciados como lo fueron las mujeres de su época.

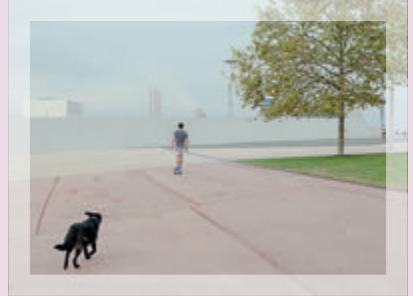




# RED DE SALAS DE EXPOSICIONES

## XXVII SALÓN NACIONAL DE FOTOGRAFÍA "EL LOBO Y EL MADROÑO"

Autor: AGRUPACIÓN FOTOGRAFICA de SAN SEBASTIÁN DE LOS REYES



Del 27 de abril al 17 de mayo

## HOMEOSPÍN

Autor: Ernesto Yáñez González



Del 20 de mayo al 11 de junio

"Ernesto Yáñez González es un talentoso escultor cubano que ha expuesto su obra en toda España, donde ahora vive. El arte era un medio terapéutico de supervivencia mientras navegaba por la coercitiva Cuba de su juventud y comenzó a desarrollar un estilo de expresión ecléctico. Hoy en día, las esculturas de YAÑEZ se basan en una actitud abierta hacia los materiales elegidos y se centran principalmente en el ser humano: sus conflictos y relaciones con el medio ambiente y entre ellos." Singularart

"Mi relación con el arte llegó casi como un accidente, fruto de mis insatisfacciones y contradicciones con el sistema y mi necesidad de expresarlas. Mi formación autodidacta me ha permitido ir perfeccionando mis errores hasta conformar un lenguaje con el que me identifico. Disfruto al abordar cualquier material que llega a mis manos llevándolo al límite de sus posibilidades y las mías."

"Creo que el arte debe ser un espejo incómodo donde la sociedad se vea y reflexione, un punto de partida para el cambio".

## DE LO RURAL Y LO URBANO

Autor: Asociación Pinturarte

La Asociación Pinturarte fue creada en 2012, para acercar el arte de la pintura a San Sebastián de los Reyes. Con esta exposición queremos expresar las diferentes formas arquitectónicas de vivir y transitar en el siglo XXI

Del 15 de junio al 1 de julio

