



www.ssreyes.org

La Plaza

REVISTA INFORMATIVA Y DE SERVICIOS
DE SAN SEBASTIÁN DE LOS REYES

DE LA CONSTITUCIÓN

AÑO XXXIII

16 DE ABRIL 2012



XXIX

Semana del libro infantil y juvenil



del 16 al 23 de abril '12

CITROËN C4 PICASSO

VTi 120 **TONIC** POR 14.500€*

CLIMATIZACIÓN AUTOMÁTICA DIGITAL BIZONA | 6 AIRBAGS | ESP, ASR, ABS, AFU, REF | CONNECTING BOX (BLUETOOTH Y USB), RADIO CD MP3 | REGULADOR Y LIMITADOR DE VELOCIDAD | HILL ASSIST | CONTROL DE TRACCIÓN INTELIGENTE | FRENO DE ESTACIONAMIENTO ELÉCTRICO



CITROËN C4

VTi 95 **TONIC** POR 12.500€*

AIRE ACONDICIONADO CON GUANTERA REFRIGERADA | 6 AIRBAGS | CONNECTING BOX (BLUETOOTH Y USB), RADIO CD MP3 | LLANTAS ALUMINIO 16" | HILL ASSIST (AYUDA SALIDA EN PENDIENTE) | FAROS ANTINEBLA CON FUNCIÓN CORNERING LIGHT | REGULADOR Y LIMITADOR DE VELOCIDAD PROGRAMABLE | ESP, ASR, ABS, AFU, REF

CITROËN *preference* TOTAL

oh!

ESTE MES,
**LOS EXTRAS
DE SERIE**

CITROËN C3

TONIC POR 8.900€*

AIRE ACONDICIONADO | 4 AIRBAGS | 5 PUERTAS | ABS, AFU, REF | CONNECTING BOX (BLUETOOTH Y USB), RADIO CD MP3 | ORDENADOR DE A BORDO | RETROVISORES EXTERIORES ELÉCTRICOS



¡oh! ¡ah! e incluso ¡eh! Son los pocos sonidos que podrás emitir cuando tengas en tus manos tu nuevo Citroën, con toda la tecnología que esperas, de serie y sin esfuerzos adicionales. Un Citroën C3 para comerse la ciudad al ritmo que quieras, un Citroën C4 con las novedades más "in" de la gama o un Citroën C4 Picasso con todo el espacio de un monovolumen, son buenas opciones para disfrutar de un equipamiento único hoy mismo. Si así es ¿por qué esperar a mañana?

CRÉATIVE TECHNOLOGIE



CONSUMO MIXTO (L/100 KM) / EMISIÓN CO₂ (G/KM): CITROËN C3: 3,4-6,7/87-155 CITROËN C4: 4,2-6,4/109-148 CITROËN C4 PICASSO: 4,8-7,0/125-175

*PVP recomendado Citroën C4 Picasso VTi 120 Tonic, Citroën C3 1.1 i Tonic, Citroën C4 VTi 95 Tonic (Impuestos, transporte, oferta y Plan Renove incluidos) para clientes particulares que entreguen un vehículo propiedad del comprador desde al menos 3 meses, que financien un capital mínimo de 6.000€ y una duración mínima de 36 meses para Citroën C4 y C4 Picasso y 48 meses para Citroën C3, a través de Banque PSA Finance, hasta fin de mes en los puntos de venta participantes. Modelos visualizados: Citroën C4 Picasso Exclusive, C3 Exclusive y C4 Exclusive. Oferta no acumulable. Consulte condiciones en www.citroen.es



SANSEMÓVIL, S.L.

AVENIDA DEL MONCAYO, 52. TEL.: 91 659 00 00. SAN SEBASTIÁN DE LOS REYES

ARROYO DE LA VEGA - EL JUNCAL

Alcobendas



86 EXCLUSIVAS VIVIENDAS

1, 2, 3 Y 4 DORMITORIOS

**PROMOCIÓN
ESPECIAL
PRIMERAS RESERVAS**

VISITE PISO PILOTO (Previa cita)



91 103 25 19
parquedelavega@gidelta.es
www.ahorasipuedo.com





“Moralejas”, flamenco de altos vuelos en el Teatro Adolfo Marsillach

Con este espectáculo de ballet flamenco, dirigido por el gran coreógrafo José Porcel, el TAM celebra el Día Mundial de la Danza el sábado 28 de abril. La obra es el resultado de ocho años de reflexión y ofrece una guía para el baile y para la vida. No te lo puedes perder. **Pág.5**

Nuestra ciudad, modelo de integración

El alcalde, Manuel Ángel Fernández, presentará el próximo 25 de abril las conclusiones del Diagnóstico de la Convivencia, un estudio sobre la realidad de los inmigrantes que marcará las líneas maestras a seguir para que nuestro municipio siga siendo un ejemplo de integración y solidaridad con los nuevos vecinos. **Pág.6**



Un recinto ferial con más espacio para el tejido social de Sanse

El Ayuntamiento ha elaborado unas normas que, entre otras cosas, no permiten que se instalen casetas de partidos políticos o agrupaciones electorales, con lo que se amplía la participación en las fiestas a los verdaderos protagonistas, las asociaciones y entidades de Sanse. **Pág.11**

Se abre el plazo de inscripción para el curso 2012/13 en los centros escolares públicos

La presentación de instancias para la admisión de alumnos se podrá realizar entre el 18 de abril y el 7 de mayo, y engloba a los alumnos de segundo ciclo de Educación Infantil, Educación Primaria y Secundaria. Aquí tenéis toda la información necesaria. **Pág.14**



Todo lo necesario sobre las reparaciones de automóvil

Una breve guía con lo que se debe saber a la hora de llevar el coche al taller: revisiones, averías, presupuestos, incidencias imprevistas y la normativa que deben cumplir estos locales. **Pág. 24**

SUMARIO

Agenda cultural	4
Cultura: “Moralejas”, espectáculo flamenco en el TAM	5
Integración: estudio para diagnosticar la convivencia	6
Igualdad: curso avanzado de Defensa Personal	7
Participación ciudadana: actividades de las asociaciones locales	10
Festejos: más espacio en el recinto ferial para las entidades locales	11
Educación: se abre el plazo para solicitar plaza en los centros escolares públicos	14
Cultura: La Semana del libro abre sus puertas	18
Deportes: Campus de verano y actualidad	22
Consumo: todo lo que debes saber al llevar el coche al taller	24
Bienestar social: actividades para los mayores	24
Nuestros vecinos: “El reino de Bután”	26
Anuncios por palabras	27
Direcciones de interés	30

Edita:
Ayuntamiento de San Sebastián de los Reyes

Alcalde-Presidente:
Manuel Ángel Fernández Mateo

Jefe de Sección de Medios de Comunicación:
Luis M. Candil Martín

Redacción:
Francisco Javier Medina
Javier Rangel

Auxiliares de Redacción:
M^a Carmen Castellanos

Fotografía: Pedro Mancebo

PRODUCCIÓN EDITORIAL:
Editorial MIC

Publicidad:
Publicidad M.G.C.
mercedes@publicidadmgc.es
Telfs: 617 726 674
91 653 47 20 y Fax: 91 663 92 87

Redactor jefe:
Juan Diego Tobajas
laplaza@editorialmic.com

Publicidad:
S.S.R.R. Madrid

Distribución: Apadis

Depósito Legal:
M. 36. 938-1979

Las opiniones vertidas en los artículos de esta publicación son únicamente responsabilidad de su autor/a y no necesariamente coinciden con la línea editorial de “La Plaza de la Constitución”

AGENDA

TAM

Teatro FUGA. Sábado 21 de abril. 20.00 h | 90 min.

Entrada: 15 euros

Día Mundial de la Danza

MORALEJAS. Sábado 28 de abril. 20.00 h | 90 min.

Entrada: 15 euros

UNIVERSIDAD POPULAR

JOSÉ HIERRO

LOS VIERNES

DE LA TRADICIÓN

20 de abril. **Ayalga**

(San Sebastián de los Reyes)

19.00 h | El Caserón

Entrada libre

27 de abril

Joaquín Díaz. 19.00 h

El Caserón. **Entrada libre**

POESÍA

Lunes 23 de abril

19.00 h | Sala Martín Chirino

'Celebración del día del libro'

Jornada de puertas abiertas en el Centro de Estudios de la Poesía (CEP). Mercadillo de libros y taller, con Pepe Ramos.

RED MUNICIPAL DE SALAS DE EXPOSICIONES

Sala Martín Chirino

'Invisibles', por alumnos de la Licenciatura de Bellas Artes CES Felipe II de Aranjuez (Fotografía, grabado y pintura).

Hasta el 27 de abril.

BIBLIOTECAS

XXIX Semana del libro

(del 16 al 23 de abril)

ACTIVIDADES DE MAÑANA

Concertadas con los centros educativos.. Del 12 al 23 de abril de 2012.

Biblioteca Central y Biblioteca **Claudio Rodríguez**

Cuentacuentos. Educación Infantil y 1er. Ciclo de Educación Primaria. En los centros escolares,

con **Jamacuco, Primigenius, Titiricuento y Mar Gasco.**

III Concurso Escolar de Lectura en Público. Educación Primaria y Educación Secundaria.

Félix Albo "Zorronglón". 1º y 2º de Bachillerato

ACTIVIDADES DE TARDE

Lunes 16. **Emma López**

"Tempestades invisibles"

18:00 h | Biblioteca Central Boni

"El elefante que perdió su ojo"

18:00 h | Biblioteca Plaza de la Iglesia

Martes 17

Mar Gasco (Cuentacuentos en inglés). "Cuentos de Mar"

A partir de 4 años. 18:00 h

Biblioteca Central. **Emma López**

"Tempestades invisibles"

18:00 h | Biblioteca Claudio

Rodríguez

Miércoles 18

Ainhoa Fernández

"La cebra Camila"

Bebecuentos (niños de 1 a 3 años).

Aforo limitado. Inscripción del

26 de marzo al 11 de abril en las

tres bibliotecas.

Sorteo de plazas el 12 de abril

17:30 y 18:00 h | Biblioteca

Claudio Rodríguez

Mar Gasco (Cuentacuentos en

inglés) "Cuentos de Mar"

A partir de 4 años. 18:00 h

Biblioteca Plaza de la Iglesia

Jueves 19

Ainhoa Fernández

"La cebra Camila"

Bebecuentos (niños de 1 a 3 años).

Aforo limitado. Inscripción del

26 de marzo al 11 de abril en las

tres bibliotecas. Sorteo de plazas

el 12 de abril.

17:30 y 18:00 h | Biblioteca

Central

Boni "El elefante que perdió su ojo"

18:00 h | Biblioteca Claudio

Rodríguez

Viernes 20

Espectáculo familiar.

Tropos Teatro de Títeres.

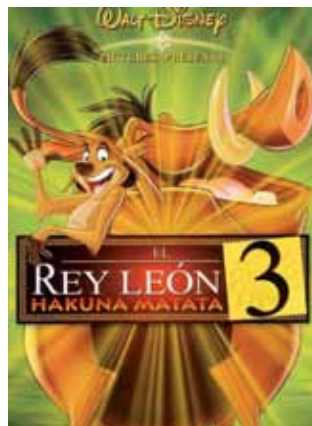
"Caperucita Roja"

18:00 h | Biblioteca Central

Lunes 23 de abril (Día del Libro)

Quinta lectura compartida de Don Quijote de la Mancha (edición Fácil Lectura), Biblioteca

Central.



La popular película de Disney, el 21 de abril en el Centro Joven.

CINE INFANTIL Y JUVENIL CENTRO JOVEN

21 de abril, a las 17.30 horas.

INFANTIL. EL REY LEÓN 3.

Todos los públicos.

27 de abril a las 18.30 horas.

JUVENIL. VOLANDO VOY. No

recomendada menores 13 años.

CLUB DE CAMPO

28 de abril a las 17.30 horas.

INFANTIL. HAPPY FEET.

Todos los públicos.

ESPACIO ABIERTO

De lunes a viernes de 17.30

a 21.00 horas (consultar

programa).

- **Lunes 16,** Jugamos a la Play
- **Martes 17,** Taller de Mandalas
- **Miércoles 18,** Taller de té y merienda
- **Jueves 19,** Taller de chapas
- **Viernes 20,** Multiactividad
- **Lunes 23,** Jugamos a las Damas y al Ajedrez
- **Martes 24,** Taller de Alambre
- **Miércoles 25,** Jugamos al Fútbol
- **Jueves 26,** Taller de llaveros de madera
- **Viernes 27,** FIESTA
- **Lunes 30,** Torneo de dibujo

PROGRAMA OFF

Entrada libre y gratuita.

*Viernes 20 de abril a las 20.00 horas.

Concierto de guitarra Plug

& Play. El Punto Caféjovensanse

*Sábado 27 de abril a las

17.30 horas. **Fiesta Centro**

Joven + Concierto de Dj Keel

+ Exhibición Break FUNK NATICK FLAVA

Auditorio Centro Joven Sanse

EXPOSICIÓN

Exposición 'II Concurso de fotografía infantil y juvenil:

Revelando los colores de

Sanse', del 18 de abril al 20

de mayo. Entrega de premios e

inauguración de la exposición 18

de abril a las 18,00 horas.

CC Blas de Otero

20 de abril. **Espectáculo**

'picante' **La Maleta de Vane**

A las 21.00h. Sólo mayores de 18

años. **Precio entrada:** 5 euros

27 de abril

Música de cámara

Afinación Dadá. Orquesta

de autor. A las 21.00h.

Precio entrada: 5 euros



'Invisibles', la discriminación asociada al VIH

Los 33 autores, en su mayoría estudiantes de último curso de Bellas Artes del CES Felipe II, de Aranjuez, adscrito a la Complutense, presentan 'Invisibles', una exposición sobre el estigma y la discriminación asociados a la infección por el VIH y sida. La muestra está organizada por el CES Felipe II y la ONG Apoyo Positivo, a través de CESIDA y se enmarca dentro del programa Expresate, un proyecto estatal que utiliza el arte para ayudar a concienciar a la sociedad sobre esta enfermedad. ●●●

Sala Martín Chirino

Avda. Baunatal, 18

Hasta el 27 de abril



Cultura

'Moralejas', un espectáculo flamenco único para celebrar el Día Mundial de la Danza en el TAM

El Teatro Adolfo Marsillach celebra el Día Mundial de la Danza con 'Moralejas', un espectáculo de ballet flamenco basado en las reflexiones de las sentencias recogidas en las páginas de un libro de refranes y consejos, que un experimentado maestro de danza comenta con un joven alumno.

La dirección y producción son responsabilidad del prestigioso coreógrafo José Porcel, quien, además, colabora junto a Rocío Molina, Isabel Bayón, Alfonso Losa y Rubén Olmo en varios montajes. La composición musical es de Juan Parrilla, José Jiménez 'El viejin', Jesús Torres y Paco Arriaga, todos ellos conocidos por haber participado en algunos de los mejores espectáculos modernos de flamenco de las últimas temporadas.

"Ocho años de camino en solitario me han inspirado a hacer un examen de conciencia creativa y rodearme de algunos de los creadores más representativos de la actualidad, para reflexionar sobre la vida y sobre el amor y qué mejor manera que a través de Moralejas, esas enseñanzas que nos hacen recapacitar", explica. José Porcel.

Este espectáculo es una guía en el arte de bailar y de vivir. La sabiduría latente en las frases presentes en el papel, toman vida y se hacen música y baile a través de la sucesión de cuadros y coreografías, repletos de fondo y sentimiento, que componen este espectáculo vibrante y directo. Las alegrías, tientos, farrucas, rondeñas y soleás tienen un aire muy especial con las guitarras de Rubén Campos, Víctor Márquez y Juan Jiménez y las voces de David Vázquez, Naike Ponce y Jesús Corbacho. ●●●



Día Mundial de la Danza: 'Moralejas'
Sábado 28 de abril • 20.00 h | 90 min.
Entrada: 15 euros

Amparo Larrañaga y José Luis Gil traen al TAM 'La fuga'



Jordi Galcerán, responsable de 'El método Gronholm', es el autor de 'Fuga', que cuenta la historia de un ministro que acaba de dimitir al verse envuelto en un escándalo de corrupción. Por si eso fuera poco, su mujer le ha abandonado por el periodista que destapó el caso y su vida se encuentra en un momento lamentable. Hasta que llama a la puerta de su casa una vendedora ambulante...

La obra, dirigida por la británica Tamzin Townsend, llega al TAM con un reparto de lujo: Amparo Larrañaga, José Luis Gil, Kika Miró, Mauro Muñiz Urquiza y Frances Albiol. ●●●

TAM, Avda. de Baunatal, 18
Sábado 21 de abril 20.00 h | 90 min.
Entrada: 15 euros

CONOCE TU MUSEO

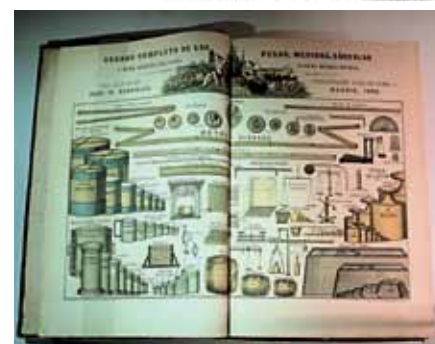
Concordancias métrico decimales, de César Wal

'Concordancias Métrico-Decimales' o 'Repertorio Práctico General de Reducciones de las Medidas y Pesas Antiguas Castellanas y de todas las Provincias de España a las del Nuevo Sistema Métrico... Libro del Comercio, de las Familias y de la Propiedad' es el título de un manual de 1880 en el que, su autor, César Wal, explica al comerciante la conversión de las antiguas medidas al recién adoptado Sistema Métrico Decimal. Un legado de la Revolución Francesa que se adoptó como sistema de me-

diciones unificado y universal, basado en una nueva medida: el metro.

Fue Isabel II quien el 19 de julio de 1849 dictó una ley por la que se establecía el Sistema Métrico Decimal, pero no fue hasta el decreto del 14 de febrero de 1879 cuando, una vez vencida la resistencia de algunos gremios, se ve plasmado el cumplimiento de este nuevo sistema de medidas a partir del 1 de julio de 1880. De este mismo año es el libro y encabezado que puede contemplarse en la sección de documento gráfico de nuestro museo. ●●●

Museo
Etnográfico
El Caserón



Este manual de 1880 explicaba a los comerciantes la conversión de las antiguas medidas al recién estrenado Sistema Métrico Decimal.



Integración

Manuel Ángel Fernández: "Nuestro municipio debe continuar siendo un modelo de convivencia"

Un Plan para la integración de todos los vecinos

El alcalde, Manuel Ángel Fernández, presentará las conclusiones del Diagnóstico de la Convivencia en el municipio el próximo 25 de abril. El estudio ha sido desarrollado por el Ayuntamiento, a través de la Concejalía de Inmigración, y actualiza los datos de la realidad inmigratoria en el municipio. Mar Escudero, concejala de Inmigración, explica que sus conclusiones "favorecerán la adopción de medidas de gobierno más adaptadas que fortalecerán las relaciones positivas entre los vecinos".



El estudio ha sido impulsado por la Concejalía de Inmigración y su equipo técnico y ha contado con las aportaciones de los diversos servicios municipales. Además, equipos docentes de

los centros educativos, organismos autonómicos del área de la vivienda, la integración y la salud han colaborado en su redacción, junto a asociaciones de inmigrantes o entidades implicadas en el asunto de la inmigración y personas autóctonas o inmigrantes a título individual.

"La información previa recogida es de una gran diversidad y riqueza dado el gran número de colaboraciones que se han registrado. Por tanto, el retrato de la convivencia en nuestro municipio es muy fiel e incluye las nuevas circunstancias y factores provocados por la crisis económica en nuestro país", afirma Mar Escudero.

El estudio se ha realizado en cumplimiento de una de las recomendaciones del Plan de Inmigración y Convivencia, el documento rector de las políticas municipales en materia de inmigración. Este nuevo estudio le añade algunos elementos novedosos para concebir políticas municipales en esta

materia, adaptadas a las nuevas circunstancias.

"Estarán diseñadas desde un enfoque ciudadano", dice la concejala de Inmigración, que pone el acento en la igualdad desde la construcción de un proyecto común de ciudad entre todos los vecinos, aunque no pierde de vista la atención pública o los diversos elementos de tipo cultural que conviven en San Sebastián de los Reyes. Junto a esta mirada nueva, el documento estratégico municipal insiste en "la necesidad de reforzar la atención a los colectivos ciudadanos más vulnerables en una nueva situación económica más compleja para todos los ciudadanos". ●●●

Concejalía de Inmigración
Centro Actúa. C/ Dos de Mayo, 6
 Tel.: 91 654 05 32
inmigracion@ssreyes.org

250 plazas en el programa formativo para inmigrantes distribuidas en 11 cursos

El Ayuntamiento, concretamente la Concejalía de Inmigración, renueva su programa anual de formación dirigido a los nuevos vecinos afincados en el municipio. La oferta formativa ofrecerá un total de 250 plazas en 11 cursos que se impartirán entre el 26 de abril y el 7 de noviembre.

Esta actuación municipal pretende 'facilitar la integración sociolaboral de la población inmigrante mediante su cualificación laboral o el aumento de su formación, dos aspectos claves apuntados por el Plan Local de Inmigración y Convivencia de San Sebastián de los Reyes', apunta Mar Escudero, concejala de Inmigración.

Componen este plan formativo un conjunto de 11 cursos que totalizan 110 horas lectivas en distintas materias como la autoestima personal, las relaciones interpersonales y la comunicación comercial y atención al cliente. Junto a estas sesiones, la Concejalía de Inmigración incluye en este programa varias

iniciativas especializadas orientadas a la búsqueda de trabajo, además de un grupo de cursos en el campo de la informática y ofimática básica con ese mismo objetivo. Más información sobre este asunto puede requerirse en la Concejalía de Inmigración. ●●●

Concejalía de Inmigración
Plan de Formación 2012
Próximos cursos

Autoestima y Pensamiento Positivo

Un curso para potenciar el sentimiento de valía personal, social y laboral de los participantes para incrementar las posibilidades en la búsqueda de empleo.

26 y 27 de abril. 16 h. a 21 h.
 Inscripciones hasta cubrir plazas

Elaboración de Curriculums y carta de presentación

Curso para capacitación en la gestión y diseño de itinerarios de aprendizaje y para facilitar el acceso al mercado laboral
 14, 16 y 21 de mayo
 Inscripciones desde el 1 de mayo hasta cubrir plazas. ●●●

Concejalía de Inmigración
Centro Actúa. C/ Dos de Mayo, 6
 Tel.: 91 654 05 32
inmigracion@ssreyes.org



Igualdad

Más cursos y actividades para las mujeres

Cine-forum. 'Las chicas de la lencería'

Una sesión cinematográfica del programa de cineforum de la Concejalía de Igualdad.
18 de abril, 17,30 horas
Concejalía de Igualdad
C/ Recreo, 2 • Actividad gratuita

Gestión del tiempo para personas desempleadas

Con este curso, se pretende apoyar a las personas desempleadas en la gestión activa de su tiempo con el fin de minimizar el estrés y la ansiedad que bloquean la búsqueda eficaz de empleo.
12 horas lectivas
Lunes de 10.00 a 12.00 h
Del 7 de mayo al 11 de junio
Actividad gratuita

Resolución de conflictos y gestión del tiempo

La Concejalía de Igualdad nos ayuda a enfrentarnos a los conflictos de forma constructiva y eficaz. • 12 horas lectivas
Martes de 17.30 a 19.30 h
Del 8 de mayo al 12 de junio
Precio: 8,40 €

Concejalía de Igualdad

C/ Recreo, 2
Tel.: 91 653 02 69
mujer@ssreyes.org

Para dar a los muebles usados una segunda oportunidad

Un Taller de Pintura y Madera, organizado por la Concejalía de Igualdad, enseñará a sus participantes a dar una nueva vida a los muebles de segunda mano. Reciclado y economía doméstica son dos de las ventajas que aporta este curso que se inicia el 18 de abril. Para impartir un conocimiento amplio del trabajo de la madera y la pintura, el taller descompone sus sesiones en dos módulos específicos sobre estas dos técnicas con un total de 20 horas lectivas de enseñanza práctica.

Taller de Madera y Pintura

Miércoles de 10.00 a 12.00 h

Desde el 18 abril Precio: 20 €

Concejalía de Igualdad C/ Recreo,2
Tel.: 91 653 02 69 mujer@ssreyes.org

Curso Avanzado de Defensa Personal y Autoprotección

Monitores especializados en técnicas de defensa personal y autoprotección imparten este primer 'Curso Avanzado de Defensa Personal', organizado por la Concejalía de Igualdad para las mujeres de San Sebastián de los Reyes.

Este curso avanza en los contenidos de los cursos básicos ya impartidos, con una metodología práctica para capacitar a las alumnas en técnicas avanzadas de defensa que dificulten posibles agresiones o las impidan. Para conseguir ese objetivo, las participantes tomarán contacto con técnicas de protección que emplean manos y piernas o elementos de uso cotidiano.

Las sesiones las impartirán monitores especializados en diversas disciplinas de defensa personal, que expondrán en sus sesiones las formas de anticiparse a situaciones de riesgo, utilizando estrategias de identificación de seguimientos o elección de los itinerarios más seguros en el tránsito por la vía pública, de manera paralela a la realización de ejercicios físicos de contacto.

Junto a todas estas materias, el curso incluye el aprendizaje de técnicas de control de la ansiedad en situaciones de estrés o de emergencia.

El 'Curso Avanzado de Defensa Personal' se impartirá con una periodicidad de dos sesiones semanales, de dos horas de duración cada una, hasta totalizar 12 horas lectivas.

Curso "Defensa Personal Avanzada"

Desde el 9 de mayo
Miércoles y viernes, de 19.00 a 21.00 horas
Actividad gratuita ●●●



Concejalía de Igualdad

C/ Recreo, 2 • Tel.: 91 653 02 69
mujer@ssreyes.org

Continúan las sesiones del curso de cocina del Ayuntamiento en su programa de actuaciones por la igualdad

'Tod@s comemos. Tod@s cocinamos'

El Ayuntamiento, concretamente la Concejalía de Igualdad, finaliza su programa 'Tod@s comemos. Tod@s cocinamos' con dos últimas sesiones en abril. El curso completo se inició el pasado 15 de marzo y ha ofrecido 10 clases sobre distintos procedimientos culinarios.

El programa 'Tod@s comemos. Tod@s cocinamos' ofrecerá en abril dos clases dedicadas al uso del pescado, extractivo o de acuicultura, en la cocina. El programa comenzó el pasado 15 de marzo con una práctica de compra de alimentos en una gran superficie de San Sebastián de los Reyes.

Este programa de la Concejalía de Igualdad tiene su precedente en un programa similar iniciado el año pasado y en colaboración con el centro 'A Punto', entidad que también organiza la presente edición. Todas las clases se imparten en las instalaciones del Aula de Cocina de la Concejalía de Igualdad. ●●●

Delegación de Igualdad

Cursos de cocina

Jueves, 19 de abril. Pescados

Tipos, salvajes, acuicultura, piscifactoría, salazones, congelados, conservas...

Elaboraciones

Pastel de pescado. Salmón marinado. Entrantes de pescado.

Viernes, 20 de abril. Más pescado

Papillote de merluza con verduras. Calamares en su tinta. Lomos de bacalao al horno con gulas.

Concejalía de Igualdad C/ Recreo,2

Tel.: 91 653 02 69 mujer@ssreyes.org

Ahora somos [+]





EL LUJO DEL ESPACIO A TU MEDIDA

45 grandes viviendas exclusivas en San Sebastian de los Reyes



Promueve

VAM
Viviendas Exclusivas
Soc. Cooperativa Madrileña

www.elsotodetempranales.com

Suelo propiedad
Grupo

iberCaja

Gestiona

LIBRA
Gestión de Proyectos

INFORMACIÓN



Gran Vía 80, 4ª planta 28013 Madrid
E-mail: libragp@libragp.com

91 411 84 43



Plaza de la Moraleja s/n Alcobendas
E-mail: elsotodetempranales@promora.com

91 625 01 02



**CENTRO
ODONTOLÓGICO
MODELO**



IMPLANTES ORTODONCIA

Consulta y diagnóstico gratuitos
Financiación a su medida.
Atendemos sociedades

Pº Chopera, 27 · 91 661 22 24 · ALCOBENDAS
Pº Valdelasfuentes, 14 · 91 490 17 60 · ALCOBENDAS
C/ San Isidro, 4 · 91 652 31 52 · ALCOBENDAS
Avda. de Murcia 1 · 91 651 02 88 · 91-652 17 59
SAN SEBASTIAN DE LOS REYES

NOVEDAD EN COLECCIÓN comunión niño-niña 2012

MODA MUJER **Reno**

Primavera 2012

Te esperamos con las nuevas colecciones de Vestidos, Conjuntos y Complementos.

Vestidos de Fiesta desde 99€

Si tienes una BODA, BAUTIZO, COMUNIÓN o cualquier CELEBRACIÓN,

Te esperamos!!!

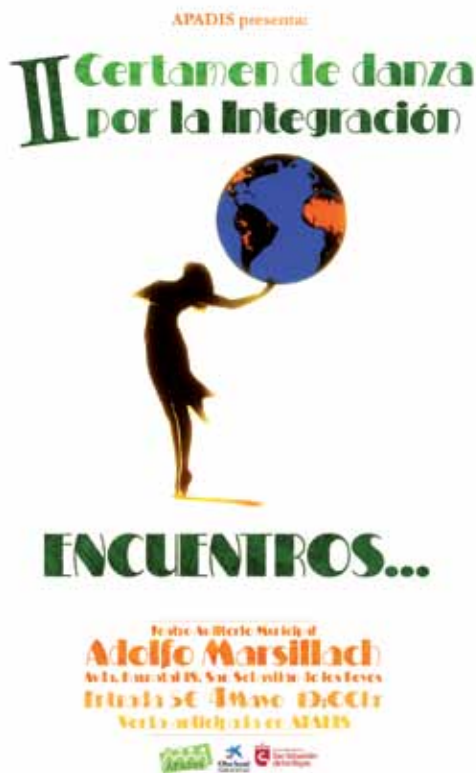
Tallas 38 - 64

CONSULTE FACILIDADES DE PAGO

Lunes a Sábado de 10:00 a 13:30 y de 17:00 a 20:30
Constitución. 101 · Alcobendas Tel. 91 652 74 68

Participación Ciudadana

Actividades organizadas por las asociaciones locales



APADIS

La Asociación Apadis organiza el III Certamen de danza por la Integración 'Encuentros', que tendrá lugar en el Teatro Adolfo Marsillach, Avenida de Baunatal, 18, el próximo 4 de mayo, a las 19,00 h. La organización ha dispuesto una venta anticipada de entradas en la sede de Apadis: Avenida Aragón, 14, Tel. 916 54 42 07.

Asociación Parkinson Alcosse

La Asociación Parkinson Alcosse organiza el 15 de abril la 'Tercera Carrera por el Parkinson', que partirá de la calle Carlos Muñoz Ruiz (Alcobendas), y que se desarrollará de 10,00 a

14,00h. Las inscripciones se pueden realizar en el punto de salida.

Conferencia 'Tratamiento de la enfermedad de Parkinson avanzada', a cargo de la Dra. M^a José Catalán, neurologa del Hospital Clínico San Carlos de Madrid. En esta conferencia se hablará de los medios a los que podemos recurrir cuando la enfermedad este ya avanzada. Día 18 de Abril, a las 17:30 horas. Centro de Formación Ocupacional, c/ Ramón y Cajal, 15.

AMIA.

La asociación AMIA organiza las siguientes actividades:

- **Lunes-jueves** (10:00), yoga, (Aurora Amor).
- **Lunes-martes** (11:30 y 19:30), meditación.
- **Miércoles** (10:00), danza del vientre.
- **Viernes** (17:00-19:00), encuentro libre de Reiki.
- **Jueves 12** (19:30 - 20:30), comentario sobre el libro 'El caballero de la armadura oxidada'.
- **Jueves 19** (19:30 - 20:30), tipos de personalidad (Manuela Rojo).
- **Jueves 26** (19:30-20:30), el aparato digestivo (Soraya Chico).
- **Sábado 28** (10:00-14:00), cursos de crecimiento personal.
c/ Huesca, 33 - Alcobendas • 91 6526388
mvotero@iservicesmall.com

MUJERES SIGLO XXI

La asociación Cooperacion Mujeres siglo XXI organiza las siguientes actividades:

- **14 abril**, excursión a la Casa de la moneda
- **28 abril**, excursión a Medina del Campo. Incluye transporte, comida y guía.

Más información:

Teléfono 696.55.07.73

Centro Actúa, los jueves de 19 a 21 h.
c/Dos de mayo, 6 • 696.55.07.73
cooperacion.mujeresxxi@yahoo.es

Asoc. Cultural Pedro Rodríguez 'El viejo' y Francisca 'la de Bártulo'

Excursión Cultural Arévalo y Madrigal de las Altas Torres. Visita guiada a estas localidades abulenses, donde, además, de conocer su patrimonio monumental e histórico, se degustará el famoso y exquisito Tostón de Arévalo. Domingo 29 de abril, a las 8:15h. Plaza de Andrés Caballero.

Inscripciones: Foto-estudio J.M. Guadalix, c/ Perpetuo Socorro, 18, Telf. 916 533 139 (en horario comercial). Precio: 50 euros Incluye autotocar, desayuno, entradas a los monumentos y comida.

ahumaos@hotmail.com

Asociación Frascuela. Actividades Sostenibles

Curso de Iniciación al Huerto Ecológico en Terrazas, los días 17, 19, 24 y 26 de Abril, de 18,00 a 20,00 h., en el Centro Actúa, c/ Dos de Mayo, 6. Montar un huerto ecológico en espacios tan pequeños como una terraza es mucho más fácil de lo que parece.

Información en:

frascuela@gmail.com.
Tf: 646760339 - 669304791

Ponte en Marcha

El Club de Senderismo y Turismo Activo organiza el 15 de abril una excursión Patones de Arriba, población histórica de casas tradicionales de piedra. Más información en el edificio ACTÚA, c/ Dos de Mayo, 6. Planta Baja, aula 2. www.ponteenmarcha.es

info@ponteenmarcha.es

Tel: 666 81 17 38 •••

Comienza la campaña de donación de sangre organizada por Cruz Roja Española

El centro de transfusiones de la Cruz Roja Española inicia su campaña mensual de extracciones en San Sebastián de los Reyes desde el próximo 18 de abril, con unidades móviles instaladas en diversos lugares del municipio. En esta ocasión, esta entidad prepara una iniciativa especial de divulgación junto con la Fundación Micropolix y proporcionará una entrada de adulto y otra infantil para este

centro de ocio a todos los donantes que participen en esta campaña mensual. •••

Cruz Roja Española

Campaña de Donación de Sangre

Miércoles, 18 de abril

Avda de Murcia
(junto al centro comercial El Zoco)
De 17.00 h. a 21.00 h.

Domingo, 22 de abril

Avda. de Navarrodán, 43 (Junto a Parroquia Buen Consejo) • De 10.00 h. a 14.00 h.

Martes, 24 de abril

C/ Real, 13 esquina a C/ Álvaro Muñoz
De 17.00 h. a 21.00 h.

Viernes, 27 de abril

Avda. de la Dehesa
(junto al centro comercial Opencor)
De 17.00 h. a 21.00 h.



Festejos

Paralelamente, la nueva norma no permite que en el mismo recinto se sitúen casetas de partidos políticos y agrupaciones electorales

Más espacio en el recinto ferial durante las fiestas para asociaciones y entidades ciudadanas

El Ayuntamiento ha elaborado unas nuevas normas para la autorización de instalaciones de sedes sociales con carácter provisional en el recinto ferial durante las Fiestas del Santísimo Cristo de los Remedios, que se celebran durante la última semana de agosto. Dichas normas se dieron a conocer en el Consejo Sectorial de Festejos del pasado 29 de marzo.

La finalidad que se persigue es la adecuación de la reglamentación vigente, aprobada en 2005, a las actuales circunstancias del tejido asociativo local. "Se trata de mantener viva la filosofía social, basada en el concepto básico de fiesta popular de convivencia y ambiente participativo que ha venido desarrollándose en años precedentes", explica Alberto Matiaces, concejal de Festejos.

En la nueva normativa se establecen varios sistemas de explotación de los espacios, atendiendo a la realidad del recinto. Se clarifica el procedimiento de tramitación de las solicitudes y se establecen nuevos criterios de adjudicación

destinados a potenciar la participación activa e implicación directa del tejido asociativo de cada entidad en las actividades programadas, así como en la gestión del espacio.

Bajo el prisma de la nueva normativa se considera el recinto ferial un espacio lúdico, de esparcimiento y convivencia, en el que se pretende dar cabida al mayor número de entidades locales, para de esta manera contribuir a una mayor acción participativa de las mismas. Por esa razón, en la nueva regulación no se permite que en el recinto ferial se sitúen partidos políticos, agrupaciones electorales, así como las asociaciones y organizaciones dependientes de los mismos. "Con esta medida se pretende am-

pliar las posibilidades del resto de asociaciones de obtener un espacio en el recinto", afirma Alberto Matiaces.

Las sedes de las entidades que disponen de casetas en el recinto ferial durante las fiestas del Cristo de los Remedios no son únicamente espacios dedicados al ocio de asociados, vecinos y visitantes; sino que también, y como fruto del ejercicio de la convivencia y la participación, las entidades obtienen unos ingresos que, más que nunca en la actualidad, resultan vitales para el sostenimiento de la asociación, posibilitando la consecución de un equilibrio económico que permita llevar a cabo sus fines sociales. ●●●

Los vecinos participan en la elección del cartel de los encierros 2012

Únicamente pueden votar los vecinos mayores de 16 años, empadronados en San Sebastián de los Reyes, bien enviando un e-mail a ofiturismo@ssreyes.org o bien depositando el voto en la urna disponible en el mostrador de información del vestíbulo del edificio de Servicios Municipales -El Caserón. Plaza de la Constitución, 1-. Se admite un único voto por persona. La forma de votación consiste en cumplimentar un impreso con los datos personales, número y nombre de la obra elegida. Todas aquellas papeletas que no estén debidamente cumplimentadas serán anuladas. El periodo de votación está abierto hasta el 22 de abril. Finalizado este plazo y realizado el recuento correspondiente, el jurado hará público el resultado de la votación. Más información en la web ssreyes.org. ●●●



ASPOCAM

SERLIAL
SERVICIOS DE REPARACION Y MANTENIMIENTO

Desatracancos

www.serrial.es 75€/h.

servicio 24h.

TELÉFONO
SERVICIO
SEGURADO

Tel.: 91 654 00 94 - 91 594 47 00
E-mail: serrial@serrial.es http://www.serrial.es
C/Valgrande, 25 Nava 10 - PolAg. Industrial Alcobendas - 28108 Madrid

Se alquila despachos profesionales
en el centro de San Sebastian de los reyes
plaza de la Iglesia

desde **250€** al mes

Se alquila oficina en el praderon 140mts
totalmente instalada con 6 despachos,
aire acondicionado, calefacción,
videoportero sin comunidad

900€/mes

91 653 47 20

lavado gratis

Por repostar dos veces **35€**
o más y utilizar tu **tarjeta BP premierplus** en esta estación

* Promoción Válida hasta el 30 de abril 2012 y canjeable hasta el 15 de mayo 2012

Estación de servicio **apadis**
Ven a conocernos!!
Tel. 91 663 75 68

Abierto 24h Entrada

lavado a presión

lavado gratis

Glorieta de Antonio Gaudi - Esquina Avd. de Pirineos s/n (junto a ANTENA 3) • SAN SEBASTIÁN DE LOS REYES



Educación

Abierto el plazo para solicitar plazas en los centros escolares públicos

La presentación de instancias para la admisión de alumnos en centros sostenidos con fondos públicos para el curso 2012/2013 se podrá realizar entre el 18 de abril y el 7 de mayo, para los alumnos de segundo ciclo de Educación Infantil, Educación Primaria y Secundaria.



Se presentará una única instancia que se entregará en el centro elegido como primera opción. Para hacer la solicitud será necesario presentar un justificante de empadronamiento de la unidad familiar, que se podrá obtener activando en la solicitud de inscripción la casilla

en la que se autoriza a la Consejería de Educación consultar el Padrón municipal en el INE. También, desde la página de la web municipal <http://bit.ly/GXt7ZX>, se puede hacer la solicitud del certificado de convivencia, para lo que es necesario estar en posesión del DNI electrónico, certificado digital y, en su caso, de un lector de tarjetas. De forma presencial, en el Servicio de Atención Ciudadana (se dará sólo a los interesados o a un de familiar que lleve el DNI y fotocopia del hijo/a), en los siguientes centros: El Caserón, Plaza de la Constitución, 2. Mañanas de lunes a viernes de 8:30 a 14:30. Tardes de lunes a jueves de 16:30 a 18:45. Los Arroyos, Paseo de Guadalajara, 5. Tardes de lunes a viernes de 17:00 a 20:30. Club de Campo, C/ Federico Chueca s/n. Tardes de lunes a viernes de 16:30 a 20:30

Para ampliar información de la oferta educativa y de los centros educativos de nuestra localidad se pueden consultar las Guías de los Colegios y de los Institutos para el curso 2012/2013 en la web del Ayuntamiento: www.ssreyes.org. Para ampliar información de la normativa que regula el proceso de escolarización, se puede visitar la web de la Consejería de Educación de la Comunidad de Madrid: www.madrid.org ●●●

Escolarización en escuelas infantiles de la red pública

El plazo de admisión de solicitudes de admisión para el curso 2012/13 se deberá consultar en las propias Escuelas Infantiles o en la web de la Consejería de Educación.

Concurso de dibujo para la portada de las guías Gamesanse y Sanseduca

El Ayuntamiento, a través de la Concejalia de Educación, organiza un concurso dirigido al alumnado de Educación Secundaria Obligatoria de los centros sostenidos con fondos públicos del municipio para la portada de las guías de Gamesanse (para escolares) y Sanseduca (para Centros Escolares). El tema debe estar relacionado con actividades culturales, deportivas, lúdicas, medioambientales y educativas.

Las obras deben presentarse antes del 26 de abril en el propio centro educativo. La entrega de premios será el lunes 7 de mayo, a las 17.00 horas, y todos los dibujos presentados se expondrán en el Hall del Centro Municipal Claudio Rodríguez, entre el 7 y el 11 de mayo. El Ayuntamiento podrá determinar que cualquiera de los dibujos finalistas pueda ser utilizado para ilustrar diferentes publicaciones educativas en las que colabore el Ayuntamiento Consistorio. Las bases del concurso se

pueden consultar en la web municipal www.ssreyes.org ●●●

Más información en:

- **Concejalia de Educación**,
Avda. Baunatal, 18, 4ª planta
Teléfonos: 916 58 89 93 / 90 / 99
- Departamentos de Educación Plástica y Visual de los Centros educativos de Educación Secundaria del municipio sostenidos con fondos públicos.

Ya puedes aprender idiomas en la Escuela Oficial

Se abre el plazo de preinscripción para el curso 2012-13 del 23 de abril al 11 de mayo, para seguir los cursos de alemán, francés, inglés e italiano. En el caso de español para extranjeros, la preinscripción se puede realizar en el mes de septiembre. Para obtener más información se puede consultar: <http://eoi.sansebastian.educa.madrid.org/>. ●●●

En verano, cuando el colegio cierra por la tarde... 'Las tardes de junio y septiembre'

La Concejalia de Educación pone en marcha esta actividad dirigida a los menores de Educación Infantil y Primer ciclo de Primaria (3 a 7 años) quienes, después de la comida (a partir de las 15.30h.), tendrán tiempo para descansar o compartir juegos con más compañeros al cuidado de un monitor. Con los niños de 8 a 11 años, los educadores pondrán su empeño e interés en ayudarles a hacer sus deberes para que finalicen bien el curso. Las

preinscripciones se pueden realizar a partir del lunes 23 de abril, y el 25 de mayo se publicará en los colegios, la lista de los centros donde se han formado grupos. Junio: de lunes a viernes, del 1 al 25 de junio. Septiembre: Del primer día lectivo al 28 de septiembre; Horario: 15.30 a 16.30 y/o de 15.30 a 17.30 horas, a partir de un mínimo de 10 niños en cada colegio. ●●●
Para más información: Sección de Educación Av. Baunatal, 18, 4ª planta. 91 658 89 93/ 99



Juventud

Talleres de teatro gratuitos para jóvenes

La Red Joven Norte, de la que forma parte San Sebastián de los Reyes, presta apoyo institucional y colaboración al VII Encuentro de Teatro Comunitario-ETC12, organizado por la Universidad Autónoma de Madrid a través de su aula de teatro.

Del 20 de abril al 11 de mayo se puede participar en las actividades organizadas en dicho encuentro, como muestras, talleres y debates en los diferentes municipios que conforman la RJN (San Sebastián de los Reyes, Alcobendas, Algete, Colmenar Viejo y Tres Cantos) y en diferentes salas de teatro de Madrid.

Una actividad interesante para los jóvenes es el Taller de Creación Teatral, 'Teatro Vecino', que se desarrollará del 28 de abril al 2 de mayo, en el Centro Teatral Curtidores y en el Campo de la Cebada; gratuito para jóvenes empadronados en nuestro municipio. Toda la información e inscripciones: www.teatrocomunitariomadrid.es ●●●

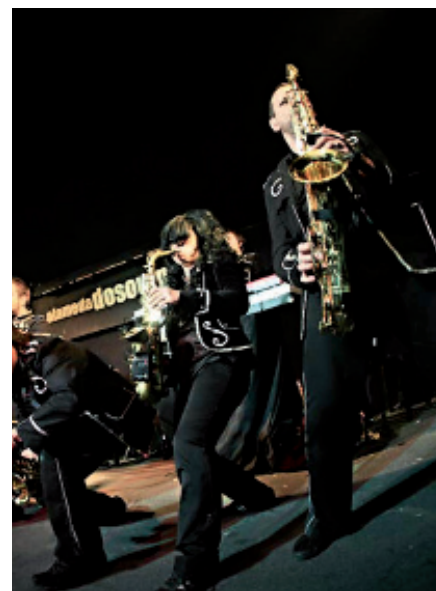
Música a raudales en la edición 2012 de FESTIMAD

La Red Joven Norte, a la que pertenece el Ayuntamiento, se suma a la tercera edición del Festimad Alcobendas, que completa la edición 2012 de FESTIMAD 2M.

La celebración de esta edición será el sábado 5 de mayo, de 17,00 a 24,00h., en La Esfera de Alcobendas (la apertura de puertas será a las 16,30), y se podrá acceder a las actuaciones musicales programadas de manera gratuita con invitación.

De 17,00 a 19,00 se desarrollará la actuación de los grupos finalistas de la Red Joven Norte, A Destiempo + Hidra + NBS + Sound Soldiers + Ukelele Clan Band, donde se elegirá al grupo que actuará en la Final del FestiMadTaste Factoría Joven, Almas Mudas + Maud The Moth + Sons Of Rock + Tae Pondie que tendrá lugar de 19,00 a 21,00 horas.

Para finalizar de 21,00 a 24,00 actuarán los grupos cabeza de cartel, Alamedadosoulna + Moskeo + Yakuzas. ●●●



+Info: Centro Joven Sanse

Avda. Valencia, 3 • www.ssreyes.org
juventud@ssreyes.org

Desarrollo Local

Actividades de difusión de la ciencia y la innovación para autónomos y emprendedores

Entre otros temas, se abordan el *Cloud Computing*, servicios de Innovación, transferencia tecnológica desde las universidades a las empresas privadas, la internacionalización de nuestros proyectos, el conocimiento de otros mercados por medio de las redes sociales, etc.



El Ayuntamiento de San Sebastián de los Reyes junto con los de Alcobendas y Collado Villalba organizan un pull de jornadas de libre acceso financiadas por la Fundación Española para la Ciencia y la Tecnología (FECYT) durante los meses

de marzo, abril, mayo y junio, con el objetivo de hacer llegar a las PYMES, autónomos y emprendedores de la zona noroeste de Madrid conceptos de gran importancia para el desarrollo económico de sus empresas.

El proyecto Red Noroeste de difusión de la ciencia y la innovación, financiado por FECYT (Fundación Española Para La Ciencia y la Tecnología, Ministerio de Economía y Competitividad), se enmarca en las actividades de dinamización del tejido empresarial y emprendedor que se vienen llevando a cabo en los tres municipios. Se trata de un proyecto de divulgación y formación en todos aquellos aspectos que fomenten el conocimiento científico aplicado y la innovación a los procesos y productos empresariales, y que procure a las empresas el contacto directo con instituciones y

recursos especializados en el desarrollo científico y la innovación.

- **25 de Abril**, 17:30 - 20:30 h.: Transferencia Tecnológica Universidad-PYME
- **9 de Mayo**, 17:30 - 20:30 h.: Cloud Computing.
- **24 de Mayo**, 17:30 - 19:00 h.: Ayuda y financiación a la I+D+i
- **24 de Mayo**, 19:00 - 20:30 h.: Certificación de Sistemas I+D+i. ●●●

Información e inscripciones

SANSEINNOVA

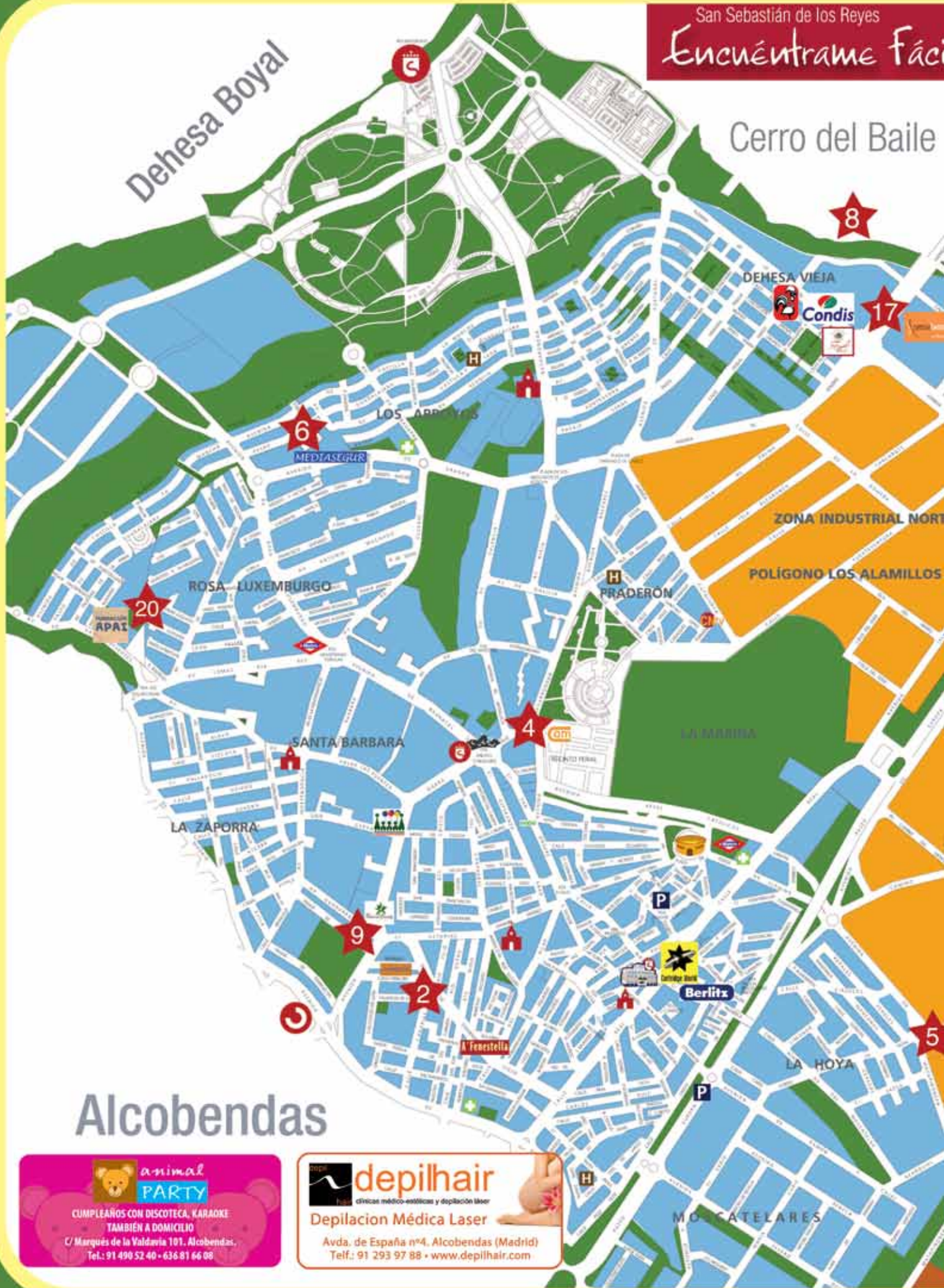
(Sección de Desarrollo Local y Empleo)

Tel.: 91 663 79 09

sanseinnova@ssreyes.org

Dehesa Boyal

Cerro del Baile



Alcobendas



CUMPLEAÑOS CON DISCOTECA, KARAOKE
TAMBIÉN A DOMICILIO
C/ Marqués de la Valdevia 101, Alcobendas.
Tel.: 91 490 52 40 • 636 81 66 08



Depilación Médica Laser

Avda. de España nº4, Alcobendas (Madrid)
Telf.: 91 293 97 88 • www.depilhair.com



1 **Condis Supermercados**
 Pedidos 91 293 39 02
 Especialidad en Productos Frescos de 1ª calidad
 carnes - pescados - pollos - fiambres - fruta y verdura
 L - Y de 9.00 a 14.00 y de 17.00 a 20.30 hrs • Sábados de 9.00 a 14.00 hrs
 Avda. de la Dehesa, 2 **Servicio a domicilio**

2 **VICENTE DE ARCOS, S.L.**
 MONTAJES E
 INSTALACIONES
 ELÉCTRICAS Y
 MANTENIMIENTOS
 Oficinas y Talleres: C/ Canarias, 6
 Tel. y Fax: 91 241 57 80 - Móvil: 636 47 38 03
 viente@vicentearcos.com

3 **SATURN**
 Parque Comercial y de Ocio Alegre.
 C/ Salvador de Madariaga s/n
 28700 S.S. de los Reyes - A1 Salida 20
 Telf.: 914 27 80 00 • Fax.: 914 27 80 09

4 **Com Centro ODONTOLÓGICO**
 Avda. de Morcia 1 - 91 651 02 88 - 91 652 17 59
 SAN SEBASTIÁN DE LOS REYES

5 **A.C.E.N.O.M.A.**
 Asociación de Empresarios
 de la Zona Norte de Madrid
 MIEMBRO DE COORDINACIÓN Y COOPERACIÓN
 Av. Cerro del Águila, 9 (Centro de Empresas)
 San Sebastián de los Reyes - 28703 Madrid.
 Telf: 91 654 38 84 - Fax: 91 659 14 17 - www.ecenoma.org

6 **MEDIASEGUR**
 1984 Correduría de Seguros, S.L.
 Nº de Registro Dirección General de Seguros J-2166
 Solicite Presupuesto sin Compromiso
 Pº de Guadalajara, nº 54-Local 13
 www.mediasegur.es • mediasegur@mediasegur.com
 Tlfnos. 91.651.92.29 • 91.651.23.09 • Fax 91.651.33.91

7 **MENSACLICK**
 91 651 06 41 - 91 653 73 91
 Por Seguridad Confianza
 Rapidez Tranquilidad
 Gestión /Presentación/Tramitación en Registros
 Ministerios/Ayos/Organismos Oficiales, Etc.
 Servicio a Empresas y Particulares (Consúltenos)
 MENSAJERÍA - PAQUETERÍA
 PUERTA A PUERTA
 Info.mensaclick@gmail.com

9 **Natural Beauty**
 PUESTA A PUNTO PARA EL VERANO
 20 SESIONES • 180 €/MES
 12 SESIONES PLATAFORMA VIBRACIONAL
 3 SESIONES CORRIENTES INTERFERENCIALES
 3 SESIONES DRENAJE LINFÁTICO (MAQUINA)
 2 MASAJES ANTICELULÍTICOS Y MOLDEADORES
 Llámanos al Telf.: 912 93 48 03
 Avda. Guadarrama 9, Local 2
 San Sebastián de los Reyes

12 **PINTURAS CANTABRIA**
 TODO TIPO DE PINTURA DECORATIVA
 INDUSTRIAL Y SUELOS
 • Tarima flotante • Barnizados
 • Pavimentos pvc • Lacados
 • Moquetas • Estuco
 • Revestimientos de epoxi • Papel pintado
 en garajes y bodegas • Murales
 • Impermeabilizaciones
 RESTAURACIÓN DE FACHADAS
 SERIEDAD Y COMPROMISO - NUESTRA EXPERIENCIA NOS AVALA
 Tlfno: 91 667 71 37 - 638 75 90 03

14 **TRAGALDABAS RESTAURANTE**
 "Les ofrecemos sugerentes menús
 con los que disfrutar de la mejor
 cocina castellana"
 Avda. Moncayo s/n - Nave 5D
 28703 S.S. De los Reyes (Madrid)
 Tels. 91 651 13 19 - 91 653 69 61
 www.restaurantetragaldabas.com

16 **ESCUELA DE IDIOMAS**
berlitz Tlfno: 91 651 49 23
 info@berlitz-ssreyes.es
 130 Years of Experience
 Inglés - Francés - Alemán - Español
 Italiano - Portugués
 Plaza del Tejar, 1- S.S. Reyes - 28703 Madrid

17 **sensebene**
 CENTROS DE ESTÉTICA,
 BELLEZA Y SALUD CORPORAL
 "VEN A PONERTE A PUNTO PARA EL VERANO"
 REMODELA-REDUCE-REAFIRMA
 Nuestros tratamientos se adaptan a ti
 "TE ESTAMOS ESPERANDO"
 "Disponemos de bonos de tratamientos,
 consultanos"
 "Disponemos de bonos
 de tratamientos, consultanos"
 Avda. de Quiñones 2 (junto a Banesto)
 San Sebastian de los Reyes (Madrid)
 91 268 60 71 • www.sensebene.com

19 **ASEMPRO**
 NUEVA UBICACIÓN - Avda. Cerro del Águila 9 (Centro de empresas)
 1ª planta, 28703 - San Sebastián de los Reyes, (Madrid)
 www.asempro.net • asempro@asempro.net • tlf: 91 652 44 77

20 **FUNDACIÓN APAI**
 Avda. Valde las Fuentes Nº52.
 28701 San Sebastián de los Reyes
 Telf: 91 654 34 98
 e-mail: apalarte@yahoo.es

21 **terranova**
 CENTRO DE EDUCACIÓN GLÓBULA
 C/ Francisco Ayala, 13 - 28702 S.S. de los Reyes, Madrid
 Telf: +34 91 241 54 15 - www.terranovaeducacion.es
 informacion@terranovaeducacion.es
 "Descubrir, conocer, experimentar"

La Semana del libro infantil y juvenil abre sus puertas el 16 de abril

Del 16 al 23 de abril, se celebra la XXIX Semana del Libro Infantil y Juvenil. El Ayuntamiento, en concreto las bibliotecas municipales, ofrecen actividades de animación para todos los públicos, en las que no faltarán exposiciones, lecturas, cuentacuentos, etc. Los centros escolares participarán también en el III Concurso Escolar de Lectura en Público.

Semana del libro en Sanse

del 16 al 23 de abril 2012

visita tu librería
10% dto. en la compra de libros
Lunes 23/4 Regalo de una rosa

Acuarela | C/ Benasque, 6
Acuario | Avda. Tribuna, 1 - Fuente del Fresno
La Boutique del Estudiante | Avda. Baunatal, 2
Capitel | Avda. de los Quiñones, 7
Coimbra | C/ Sacramento, 9
Comics Generación X | Avda. Baunatal, 6
Don Papelón | Avda. Castilla la Mancha, 49
El Reino de Bután | C/ Francisco Ayala, 1
Emyte | Avda. Colmenar Viejo 10 y C/ Ascensión Gómez 4
Merchus, S.L. | Avda. de la Rioja 16
Muga | Avda. Valde las Fuentes, 34
Pernatel | C/ Real 68
Papelería Norte | Avda. de Madrid, 50
Papirolandia | C/ Rosa Chacel, 5

El día 23 de abril, celebraremos el Día Internacional del Libro leyendo Don Quijote, (Edición Fácil Lectura), en un acto que cada año convoca a más personas, que son conscientes de lo gratificante de la lectura y de lo que significa que ésta sea accesible a todo el que quiera disfrutar de ella", comenta Mar Escudero, concejala de Cultura. Asimismo, Mar Escudero resalta que "como cada año, hemos preparado actividades para todos los públicos que esperamos os gusten y os animen además a hacer uso de todos los recursos que están a vuestra disposición".

La quinta edición de lectura compartida de El Quijote la abrirá el alcalde, Manuel Ángel Fernández, y varios fragmentos serán interpretados en lengua de signos por los alumnos del curso de LSE de la Universidad Popular y por lectores en otros idiomas. Se hará entrega de los premios del III Concurso Escolar de Lectura en Público y el acto será clausurado con una actuación del combo celta de la Escuela Municipal de Música de San Sebastián de los Reyes.

Hasta el 30 de abril, el vestíbulo de la Biblioteca Central albergará la exposición 'El Placer de Leer', en la que se los trabajos más destacados del XVIII Certamen Fotográfico organizado por el Ayuntamiento de Salamanca. Además, durante esta semana, se desarrollan diversas actividades de mañana y de tarde en las diferentes sedes de la red de Bibliotecas Municipales y en los centros educativos.

Más información sobre esta Semana se puede consultar también en la web municipal www.ssreyes.org. ●●●

ACTIVIDADES DE TARDE

Lunes, 16 de abril

- **Emma López**
"Tempestades invisibles"
18:00 h | Biblioteca Central
- **Boni "El elefante que perdió su ojo"**
18:00 h | Biblioteca Plaza de la Iglesia

Martes, 17 de abril

- **Mar Gasco** (Cuentacuentos en inglés)
"Cuentos de Mar".
A partir de 4 años
18:00 h | Biblioteca Central
- **Emma López**
"Tempestades invisibles"
18:00 h | Biblioteca Claudio Rodríguez

Miércoles, 18 de abril

- **Ainhoa Fernández**
"La cebra Camila"
Bebecuentos (niños de 1 a 3 años).
Aforo limitado. Inscripción del 26 de marzo al 11 de abril en las tres bibliotecas.
Sorteo de plazas el 12 de abril
17:30 y 18:00 h | Biblioteca Claudio Rodríguez
- **Mar Gasco** (Cuentacuentos en inglés)
"Cuentos de Mar".
A partir de 4 años
18:00 h | Biblioteca Plaza de la Iglesia

Jueves, 19 de abril

- **Ainhoa Fernández**
"La cebra Camila"
Bebecuentos (niños de 1 a 3 años).
Aforo limitado. Inscripción del 26 de marzo al 11 de abril en las tres bibliotecas.
Sorteo de plazas el 12 de abril
17:30 y 18:00 h | Biblioteca Central
- **Boni. "El elefante que perdió su ojo"**
18:00 h | Biblioteca Claudio Rodríguez

Viernes, 20 de abril

- **Tropos Teatro de Títeres.**
"Caperucita Roja"
18:00 h | Biblioteca Central

Lunes, 23 de abril

- **5ª Lectura de Don Quijote**
(Edición Fácil Lectura)
De 17:30 a 20:30 h |
Biblioteca Central

ACTIVIDADES DE MAÑANA

Concertadas con los centros educativos

- **Cuentacuentos. Educación Infantil**
y 1er. Ciclo de Educación Primaria.
En los centros escolares, con Jamacuco, Primigenius, Titiricuento y Mar Gasco
- **II Concurso Escolar de Lectura en Público.**
Educación Primaria y Secundaria
- **Félix Albo "Zoronglón"** 1º y 2º de Bachillerato

Hasta el 23 de abril

Biblioteca Central y Biblioteca Claudio Rodríguez.

EXPOSICIONES

- **"El Placer de Leer"**
XVIII Certamen Fotográfico, organizado por el Ayuntamiento de Salamanca.
Hasta el 30 de abril
Vestíbulo Biblioteca Central
- **Biblioteca Central**
Plaza de Andrés Caballero 2.T. 91 261 64 80
- **Biblioteca Claudio Rodríguez**
C/ Maximiliano Puerro de Tell s/n T. 91 654 09 00
- **Biblioteca Plaza de la Iglesia**
Plaza de la Iglesia 4.T. 91 659 71 35

bibliotecas@ssreyes.org
www.ssreyes.org

¡Participa!

5ª Lectura compartida de
Don Quijote
(edición fácil lectura)

BIBLIOTECA CENTRAL
S.S. REYES
Plaza de Andrés Caballero, n.º 2
Día: lunes 23 de abril de 2012
Hora: 17:30 h.

Para solicitar la participación en la lectura deben ponerse en contacto, antes del día 10 de abril, con:
Mª José Lara, Biblioteca "Claudio Rodríguez" tel. 91 659 05 72 | Lunes a viernes de 8 a 15:00 h.
mlara@ayuntamiento.smr.info | FAX: 91 654 93 23

LOS JARDINES
DEL NORTE II

TEMPRANALES

Chalets y pisos, de 4 y 5 dormitorios.

VISITE

**PISO
PILOTO**



902 888 851

Urbanización privada de tan solo 26 viviendas situada en San Sebastián de los Reyes a 10 minutos del centro de Madrid. Viviendas en una zona privilegiada por su entorno, dotaciones y sus magníficas comunicaciones. Elija vivir rodeado de jardines, con piscina exterior, interior climatizada, gimnasio equipado y sauna, zona de juegos y seguridad 24 h. **Tu zona, tu espacio, tu vida.**

DuProCom
Estrena vida
www.duprocom.com

Desde 500.000 €

**LA VIDA SE
ENCUENTRO
CON LAS
COSAS QUE
LA HACEN
DIVERTIDA.**

LOS MEJORES
ENCUENTROS
SUCEDEN EN

**D O L C E
V I T A**

GRAN MANZANA

Avenida de España 17 – Alcobendas [junto al ayuntamiento]
www.lamanzana.net • facebook.com/dvgranmanzana

ESTA TEMPORADA **ENCUENTRA Y GANA**

Busca instrucciones en **facebook** y podrás ganar aquí y ahora mismo.



clínicas dh

clínicas médico-estéticas y depilación láser

Medicina
Comprometida

Depilación Médica Láser

- Consulta médica gratuita
- Eliminación permanente del vello
- Eficacia asegurada
- Tratamiento indoloro y personalizado
- Para todo tipo de pieles

MUJER

75 €

Medias Piernas* + Ingles

Medias Piernas* + Axilas

HOMBRE

85 €

Tórax* + Axilas



Avenida de España, 4
28100 ALCOBENDAS (MADRID)

Nº Registro Sanitario: CS10100
www.clinicasdh.com

Lunes a viernes: 10 a 21h
Sábados: 10 a 14h.

Consulta Médica Gratis
91 293 97 88

Tanto el equipo masculino como el femenino dan batalla en División de Honor

El Hockey de Sanse, en plena forma



Antonio Serrano

formado por los 6 mejores equipos del país. Lo hizo además en un apasionante derbi contra el Club de Campo (Subcampeón de Europa de la temporada pasada) que finalizó con el resultado de 4-4. Un empate que sabe a victoria. Este resultado confirma el buen estado de forma de la plantilla, que está experimentando un importante crecimiento que comenzó con la excelente temporada de Hockey Sala que disputó durante el mes de diciembre, en donde logró la medalla de bronce en el Campeonato de España de 1ª División.

El objetivo del equipo es seguir mejorando y acortando distancias respecto a los equipos que han ocupado los primeros puestos las últimas temporadas, para ello tendrá la oportunidad de enfrentarse al Athletic de Terrasa y Egara los días 15 y 29 de abril respectivamente. La temporada concluirá con la Copa del Rey del 11 al 13 de mayo en Pozuelo.

El equipo femenino SPV'51 de División de Honor también obtuvo la medalla de bronce en el Campeonato de España de Hockey Sala en Santander, y actualmente se encuentra preparando la 2ª fase del Campeonato de Liga, donde las chicas están en el grupo B y deberán



Antonio Serrano

luchar por la permanencia. Esta segunda fase acaba de dar comienzo el domingo 15 de abril contra el Junior en San Sebastián de los Reyes. La Escuela de Hockey sigue su curso todas las tardes de la semana en el Campo de Hockey, y continúa abierta a nuevas incorporaciones y a todos aquellos que quieran conocer, probar o iniciarse en este deporte. Para solicitar información de los campus de verano y demás se pueden visitar los entrenamientos de lunes a jueves de 16:45 a 18:00 o a través de la dirección de correo electrónico:

hockeyscuelasanse@gmail.com ●●

El equipo masculino Complutense SS. de los Reyes de División de Honor A arrancó el 18 de marzo la segunda vuelta del Campeonato Nacional de Liga en el grupo A,

IX Torneo de Fútbol de Alevín
28-29 abril 2012

GRUPO A	GRUPO B
1. R.B. S.S. MADRID	ALCAZOVANOS C.F.
2. ATLÉTICO DE MADRID	MINYOS
3. REAL SOCIEDAD DE MADRID	JOVENES DE LOS REYES
4. JARSAIA RAZI	C.D. CAJAHADA

28 de abril

Grupo A - Jornada 1ª	Grupo B - Jornada 1ª
16:30 R.B. S.S. Madrid - Jarraia Razi	Alcazovanos C.F. - C.D. Cajahada
16:30 Atlético de Madrid - Real Sociedad	Real Sociedad - Jarraia Razi
17:30 Atlético de Madrid - R.B. S.S. Madrid	Alcazovanos C.F. - Jarraia Razi
18:30 Real Sociedad - R.B. S.S. Madrid	Alcazovanos C.F. - Atlético de Madrid
19:30 Jarraia Razi - Atlético de Madrid	

29 de abril

Grupo A - Jornada 2ª	Grupo B - Jornada 2ª
16:30 Real Sociedad - Jarraia Razi	Alcazovanos C.F. - C.D. Cajahada
16:30 Atlético de Madrid - R.B. S.S. Madrid	Real Sociedad - Jarraia Razi
17:30 Atlético de Madrid - R.B. S.S. Madrid	Alcazovanos C.F. - Jarraia Razi
18:30 Real Sociedad - R.B. S.S. Madrid	Alcazovanos C.F. - Atlético de Madrid
19:30 Jarraia Razi - Atlético de Madrid	

Diego Alcalá Rivero
Complejo de Campos Dehesa Vieja
Teléfono: 91 55 11 11

altamarca
[Creando futuro]

AYUNTAMIENTO DE SAN SEBASTIÁN DE LOS REYES

El XIII Torneo de Primavera de Apadis, todo un éxito



Algunos de los participantes posan con los diplomas y el concejal de Deportes, Miguel Ángel Martín Perdiguero, que acudió al torneo en compañía de otros ediles.

La Asociación de Padres de Personas con Discapacidad de San Sebastián de los Reyes (APADIS) organizó el 25 de marzo su tradicional Torneo de Primavera de Fútbol Sala, celebrado en el Polideportivo Valvanera. Los chicos y chicas de la Asociación, divididos en equipos con tan vario-

los nombres como las "Tigresas de Apadis" o los "Coyotes solidarios", disfrutaron de un evento deportivo donde lo más importante era participar. Al final de los encuentros el concejal de Deportes, Miguel Ángel Martín Perdiguero, y otros ediles municipales, hicieron entrega de regalos y diplomas a todos los participantes. ●●

Precampus y Campus deportivos de verano 2012

CAMPUS	CLUBES	INFORMACIÓN E INSCRIPCIONES	PRECIOS
FÚTBOL	C. D. CARRANZA	POLIDEPORTIVO DEHESA BOYAL Avda. Navarrondán, s/n (Anexo a la Pista de Atletismo) Lunes, Martes, Miércoles y Jueves de 18:00 a 20:00 h. Campus deportivo	Quincena Sin comedor: 100 €
	CLUB JUVENTUD SANSE	CAMPOS DE DEHESA VIEJA Avda. de la Dehesa, s/n Telf. 671 019 196 / 671 019 202 L / X / V de 11:00 a 14:00 h y de Lunes a Viernes de 17:30 a 20:30 h. www.juventudsanse.es Precampus y campus deportivo	Precampus: 40 € Quincena: Sin comedor: 95 € Con comedor: 190 € (Dto. 10% por 2º hermano y sucesivos y familias numerosas) Dtos. no acumulables
	UNIÓN DEPORTIVA S.S. REYES	CAMPOS DE FÚTBOL MATAPIÑONERA Avda. de Matapiñonera s/n Tif. 91 651 86 54 Lunes a Viernes de 17:30 a 20:00 h 2 al 13 de julio y del 27 al 31 de agosto Posibilidad de horario ampliado Campus de fútbol bilingüe	10% Dtos. a jugadores y socios (No acumulables).
MULTIDEPORTE	ATLETISMO S.S. REYES-CENTRO CLINICO MENORCA	POLIDEPORTIVO DEHESA BOYAL (Oficina en las gradas de la pista de atletismo) Telf. 618 009 941 Lunes 16 de abril de 16 a 20 h. Martes y Jueves de 17:30 a 19:30 h. Junio: Martes de 17:30 a 19:30 h. Precampus y campus deportivo	Precampus: 30 € Quincena: Sin comedor: 95 € Con Comedor: 180 € (Dto. 10% por hermano y 10% familias numerosas) Dtos. acumulables hasta un 20%
BALONCESTO	C.B. ZONA PRESS	SEDE c/ Castilla y León, 49 • Telf. 91 652 92 11 Lunes 16 de abril de 10 a 14 h y de 18 A 21 h. De lunes a viernes de 18 a 21h. www.cbzonapress.com Precampus y campus deportivo	Precampus: 40 € Quincena: Sin comedor: 100 € Con Comedor: 205 € (Dto. 10% a partir de 2º hermano y familias numerosas) Pago en efectivo.
BALONMANO	CLUB BALONMANO S.S. REYES	PABELLÓN VALVANERA Avda. de la Sierra, s/n. Telf. 911 663 672. Semana del 16 al 20 de abril de 10:30 a 13 h y 18 a 20:30h. En adelante el horario será de 18:00 a 20:30 h. www.balonmanosanse.com Precampus y campus deportivo	Precampus: 35 € Quincena: Sin comedor: 90 € Con Comedor: 200 € (Dto. Socio del club) Sin comedor: 72 € Con comedor: 180 €
CICLISMO	UNIÓN CICLISTA S.S. REYES	VELODROMO MUNIC. E. LOPEZ MATEO Avda. de Aragón, s/n. Telf. 679 15 16 40. Lunes y Miércoles de 10 a 12:30 h Viernes de 18:00 a 20:30 h. Hasta finalizar las plazas. Precampus y campus deportivo	Precampus: 35 € Quincena: Sin comedor: 100 € Con Comedor: 190 € (Dto. 10% Socio del club y a partir de 2º hermano inscrito). Dtos. no acumulables
GIMNASIA RÍTMICA	G. RÍTMICA S.S. REYES	SEDE Telf. 661 566 465. Lunes a Jueves de 17:30 a 19:30 h. C/ Castilla y León, 49 Campus deportivo	Quincena: Sin comedor: 110 € usuarios del club. 120 € usuarios en general (5 % dto. por hermano, familias numerosas, repetir quincena, pertenecer al club) Dtos. no acumulables
JUDO	A.D. FRAIMOR	GIMNASIO FRAIMOR C/ NTRA SRA. DEL ROSARIO, 38. Telf. 91 623 92 61 (tardes). Lunes a Viernes de 17:30 a 21:30 h. Precampus y campus deportivo	Precampus: 25 € Quincena: Sin comedor: 85 € Con Comedor: 180 €. (Dto. 5 % en precio sin comedor si se hace más de una quincena y 5 % en precio sin comedor si eres alumno)
TAEKWONDO	CLUB VICTORIA SANSE	GIMNASIO VICTORIA c/ Carlos Ruiz, 18. Telf. 91 653 04 46 / 667 671 243. L / X / V de 10:00 a 14:00 h. De lunes a viernes de 18 a 22 h. Campus deportivo	Quincena: Sin comedor: 90 € Sin comedor: 90 €
VOLEIBOL	CLUB VOLEIBOL SANSE	SEDE c/ Castilla y León, 49. Telf. 91 663 95 25. Martes a Jueves de 10h a 13h. www.voleysansedigital.com. Campus deportivo	Quincena: Sin comedor: 90 € Con Comedor: 195 € (Dto. 10% jugadores del club)
HOCKEY HIERBA	CLUB COMPLUTENSE SANSE	CAMPO DE HOCKEY HIERBA Avda. Euskadi con Avda. Aragón. Telf. 675 421 365. De lunes a jueves de 16:30 a 18 h. Precampus y Campus deportivo	Precampus: 45 € Quincena: Sin comedor: 90 € Con Comedor: 180 €

PRECAMPUS: 27 al 29 de junio..... **CAMPUS: 1ª quincena de julio: 2 al 13 de julio**
 **2ª quincena de julio: 16 al 27 de julio**
 **1ª quincena de agosto: 30 de julio al 10 de agosto**

- Inicio de las inscripciones: Lunes 16 de abril
- Para tener información más detallada hay que contactar con las entidades por teléfono o en sus sedes.
- Los datos anteriormente expuestos deberán ser confirmados por cada club.



Consumo

Todo lo que se debe saber sobre las reparaciones del automóvil en el taller

Vacaciones, trabajo, ocio y tiempo libre exigen en ocasiones un uso del automóvil que hace necesarias las revisiones mecánicas periódicas y la intervención de los talleres de reparación. El sector de los talleres genera no pocas reclamaciones, por eso es importante conocer bien los derechos del consumidor y saber defenderlos.



Los talleres deben estar legalmente clasificados para ejercer su actividad e informar al usuario de esta circunstancia con una placa metálica ubicada en el exterior del establecimiento, de forma cuadrada y fondo azul. Un icono informa sobre la rama de actividad: mecánica, electricidad, carrocería o pintura; otro sobre su especialidad concreta y un código alfanumérico proporciona información sobre la comunidad autónoma y su número de registro oficial.

Está prohibida la ostentación de referencias a marcas en los talleres no clasificados como oficiales. La Dirección General de Industria informa si un taller cumple con los requisitos para ejercer esa actividad.

Infórmese del coste por hora de trabajo, de los servicios concretos y la existencia de posibles recargos. Solicite siempre un presupuesto escrito con los datos básicos del taller, el coste total y las operacio-

nes mecánicas desglosadas. El documento tiene una validez mínima de 12 días hábiles y debe reseñar los datos de identificación del taller, los del usuario y su vehículo, así como las reparaciones previstas, los elementos o piezas a sustituir o reparar, el precio total y desglosado; junto a la fecha de entrega del vehículo.

Consulte siempre el coste del presupuesto para el caso en el que no se acepte y no se haga la reparación. Solo en este supuesto puede cobrarse su elaboración. Revise el

estado del vehículo al recogerlo. En caso de no aceptar el presupuesto, el taller debe entregar el coche en las mismas condiciones en que se dejó.

Exija un resguardo de depósito. En los casos en que exista presupuesto, debidamente firmado por el taller y el usuario, éste hace las veces de resguardo de depósito. Este documento es la prueba necesaria ante cualquier incidencia que pudiese ocurrir al vehículo.

Cuidado con las posibles averías imprevistas. Si el mecánico detecta más problemas de los iniciales, debe comunicarlo antes de iniciar la reparación e informar del importe de su arreglo. Solamente si el cliente da su consentimiento, el taller puede efectuar su reparación en la que debe emplear piezas nuevas de repuesto. ●●●

Oficina Municipal de Información al Consumidor (OMIC)

Plaza de la Constitución, 1
Edificio municipal 'El Caserón'
Tel.: 91 653 74 29 • omic@ssreyes.org

Bienestar Social

Primavera activa para los mayores

Actividades de Animación en Biblioteca

Jueves, 19 y 26 de abril

Lectura Compartida (Libro Forum)

Narraciones y cuentos de Anton Chejov y 'Descubriendo a Mark Twain'
A las 12,00 h. en la biblioteca, 3ª planta.
Entrada libre hasta completar el aforo.
Actividad gratuita.

Lunes, 30 de abril

Conciertos del Mediodía

Quinteto Janacek, y Quinteto Hindemith

Fundación Juan March. 20 plazas.
Transporte público en metro. Salida a las 10,00 h. Inscripciones del 18 al 24 de abril.

Otras propuestas

Lunes, 23 de abril

Celebración del Día del Libro

Lecturas por los mayores participantes en los diferentes cursos y talleres del centro y homenaje a Gloria Fuertes.
A las 12 h. en el salón de actos
Entrada libre.
Actividad gratuita.

Miércoles, 25 de abril

El Misteri de Elche. Una proyección sobre esta representación popular, presentada por Alfredo López Carrillo
A las 11,00 h. en el salón de actos.
Entrada libre hasta completar aforo.

Viernes, 27 de abril

Feria de Abril a cargo de los grupos de voluntariado "de Igual a Igual"

A las 17 h., en el salón de actos del centro municipal Gloria Fuertes.
Entrada libre. Actividad gratuita.

Delegación de Bienestar Social Centro Municipal de Personas Mayores 'Gloria Fuertes'

C/ Benasque c/v Canal Isabel II
Tels. : 91 653 97 06 y 91 659 35 20
www.ssreyes.org
infomayores@ssreyes.org

Tipología VPPL.
(más de 110 m² construidos)

ULTIMAS VIVIENDAS VPPL EN TEMPRANALES DE SAN SEBASTIÁN DE LOS REYES



La Arboleda de los Tempranales

FASE II

Vendida más del 40%
de la promoción

Promueve y Construye

PROAPSA
PROMOTORA DE APARCAMIENTOS, S.A.

Más de 27 años Construyendo Calidad

MÁS DEL 50%
DE LA OBRA EJECUTADA
ENTREGA PREVISTA
4º TRIMESTRE 2012
1º TRIMESTRE 2013

1ª FASE ENTREGADA



TODAS LAS CANTIDADES ENTREGADAS AVALADAS

Licencia de Obra Mayor concedida por el
Ayuntamiento de San Sebastian de los Reyes.
Expediente LOBMY 69/10.

Cédula de Calificación Provisional
concedida por la Comunidad de Madrid
n.º 121.8/2010



INCLUYE VIVIENDA,
2 PLAZAS DE GARAJE
Y TRASTERO



VIVIENDAS DE
3 DORMITORIOS

desde **287.117,71 € + IVA**

hasta **302.600,00 € + IVA**



Parcela B1 - 2A,
PROMOCIÓN PRIVADA,
PRECIO CERRADO

FACILIDADES DE PAGO

PROAPSA
PROMOTORA DE APARCAMIENTOS, S.A.

Con las mismas calidades que una Vivienda libre:

Aire Acondicionado con sistema Inverter
y bomba de calor, tarima flotante, armarios en block, piscinas,
zonas verdes, aislamientos acústicos y térmicos, ahorro energético
por tener ACS con apoyo solar, y muchos detalles más.

* La distribución de las infografías es orientativa y las viviendas se entregarán sin amueblar.

TELÉFONOS DE CONTACTO: 91 694 44 12 / 91 694 44 62

www.proapsa.com

Nuestros vecinos

“Un día decidimos dejar nuestro trabajo y montar algo que nos hiciera felices”

YOLANDA Y EVA, PROPIETARIAS DE LA TIENDA INFANTIL “EL REINO DE BUTÁN”



Abrieron las puertas sólo hace dos años y ya cuentan con premios públicos como el de mejor stand en Sansesstock 2011, o el último, Premio Madrid Región Comercial en la categoría “Madrid Comercial Innova”. Aunque parece que les haya tocado una varita mágica, tanto Eva como Yolanda reconocen que es fruto de mucho esfuerzo. Las dos decidieron un día plantarse en sus trabajos -Eva, ingeniera de Telecomunicaciones; Yolanda, responsable de Servicios de una multinacional- y hacer realidad su sueño. “El reino de Bután” (www.elreinodebutan.es), además de su actual dedicación, es su gran hobby. Eso sí que es magia.

Desde que abristéis no habéis dejado de conseguir premios. ¿Os ha tocado un hada con su varita?

Yolanda: El secreto es la ilusión y las ganas que le hemos puesto. Aunque hay una parte creativa que nos encanta, es fruto de muchas horas de trabajo.

Eva: Yo creo que una de las claves es que buscamos que la tienda sea especial por algo. No sólo los productos, que pensamos que lo son, sino también el asesoramiento y la atención al cliente. Las personas que salen de aquí lo hacen convencidas de que se llevan el mejor regalo del mundo.

¿Cómo os dio por abrir esta tienda?

Eva: Teníamos la sensación de no estar realizadas con nuestro trabajo. Además, nos influyó mucho la maternidad. Descubrimos lo maravilloso que es tener un hijo, educarle, jugar con él... Eso nos hizo plantarnos y decidir

montar algo que nos hiciera felices.

Yolanda: Tuvimos mucha suerte. Llegamos a un acuerdo con nuestras empresas y luego capitalizamos el paro. También investigamos todas las posibles ayudas y hemos conseguido algunas. Además, los locales de Dehesa Vieja nos ofrecían grandes ventajas fiscales.

El Reino de Bután es un remoto país de Asia. ¿Por qué este nombre?

Yolanda: La palabra clave es felicidad. Este país mide la “Felicidad Interior Bruta” de sus habitantes.

Eva: Digamos que sacan el parámetro de “FIB” de unas encuestas que hacen a sus habitantes. Es realmente curioso.

Hay muchas tiendas de juguetes. ¿Qué os hace diferentes?

Eva: Apostamos mucho por el juguete educativo tradicional y evitamos todo lo electrónico. Pensamos que hay maneras de divertirse mucho mejores, porque socializan más a los niños, porque juegas en grupo, mejora la relación con los padres y por un montón de razones más. La base es un tablero de mesa que te obliga a reunirte y jugar.

Yolanda: Lo bueno de “El reino de Bután” es que además hacemos cuentacuentos, talleres, clases de inglés, cumpleaños...

Imaginad unos padres a los que les cuesta relacionarse con sus hijos.

¿Tenéis alguna pócima en la tienda?

Yolanda: Depende de la edad pero se me ocurre la Danza del huevo, que es divertidísima. Consiste en una huevera con doce huevos. Los hay de plástico, goma, madera. Hay que con seguir huevos y cada vez que lo haces debes

realizar una acción divertida, pasar por debajo de la mesa o cosas así.

Eva: El Mikado es fascinante. Cuando veo la concentración de mi hija de cinco años en sacar un palillo sin tirar los demás me quedo alucinada.

¿Hay algún juego que tenga más éxito que los demás?

Yolanda: Hay varios. Por ejemplo, el “Rush Hour”, a partir de siete años, tiene una aceptación enorme.

¿En qué consiste?

Eva: Hay un coche rojo y tiene que salir del atasco. Hay unas tarjetas de reto que te indican cómo disponer los coches y luego tendrás que sacar al rojo. Es un rompecabezas, en realidad.

Habéis sido como el El Príncipe valiente, abriendo en tiempos de crisis en un barrio nuevo, Dehesa Vieja. ¿Cómo lo estáis llevando?

Eva: En esta calle sólo había una farmacia cuando llegamos. La zona ha tenido un desarrollo enorme, también gracias a esas ventajas fiscales para los comercios.

Yolanda: Del primer al segundo año crecimos mucho, por ejemplo hemos triplicado las ventas de los libros de texto. Estamos contentas.

Del 16 al 23 Sanse celebra la XXIX Semana del Libro Infantil y Juvenil con motivo del Día del Libro. ¿Qué habéis preparado?

Eva: Estamos muy ilusionadas. En toda esa semana ofrecemos un 10% de descuento en todos los libros. Además, hemos potenciado la campaña con actividades en la tienda todos los días menos el jueves: cuentacuentos, teatro, una presentación de una autora... Sacaremos a la calle los libros para acercarlos más a los vecinos. Además, el día 23 regalaremos una rosa a los clientes.

Yolanda: Tenemos que agradecer la colaboración del Ayuntamiento y ACENOMA (Asociación de Empresarios de la Zona Norte de Madrid).

¿Os parece que Sanse es un buen reino para los niños?

Yolanda: No sólo Sanse. Yo creo que acertamos con Dehesa Vieja, y mira que le dimos vueltas.

Eva: Además, el Ayuntamiento y las entidades públicas nos están ayudando mucho. Nos hemos sentido respaldadas. ●●●

Los textos se deben dirigir, incluyendo nombre y apellidos, dirección completa, número de teléfono y localidad, a la dirección de correo electrónico: anuncioslaplaza@ssreyes.org

DEMANDA DE TRABAJO

Se ofrece señora para cuidado de niños, personas mayores. **Tel. 605 649 621**

Cocinero. Experiencia 15 años. Cocina española. Responsable. **Tel. 653 642 458**

Cuida a personas mayores por las noches. Experiencia. Domicilio y hospitales. **Tel. 619 632 941**

Desea trabajar como conserje, chofer, limpieza, jardines. Ion. **Tel. 697 734 952**

Chica busca trabajo como empleada de hogar, cuidado de niños, limpieza de oficinas y portales. Por horas mañanas. Referencias y experiencia. Mariana. **Tel. 678 137 160**

Busca trabajo por horas en cuidado de personas mayores (para chico), limpieza de jardines y en general. 21 años. **Tel. 620 734 535**

Señora joven se ofrece como empleada de hogar por horas o jornada completa de lunes a viernes de 09h., en adelante, en limpieza de hogar, plancha, cuidado de niños, ancianos. Urge. **Tel. 602 470 910**

Señora joven se ofrece como empleada de hogar por horas de lunes a viernes, por la tarde. Limpieza de hogar, plancha, cuidado de niños, ancianos. **Tel. 605 453 278**

Joven sería, responsable y con muchas ganas de trabajar, busca empleo en limpieza del hogar por horas en las tardes. **Tel. 688 281 905**

Desea trabajar como auxiliar administrativo o cualquier trabajo. 33 años. Urge. **Tel. 620 260 431**

Señora responsable con experiencia y referencias, busca trabajo en cuidado de niños, personas mayores, limpieza de casas, plancha. Por horas, tiempo completo, noches o fines de semana. **Tel. 608 197 930**

Joven busca trabajo en labores del hogar, cuidado de niños, personas mayores, limpieza, plancha, portales. Experiencia. **Tel. 678 135 397**

Joven busca trabajo por horas de 13:00 a 16:00h. PM. Experiencia en limpieza de portales, cuidado de niños, cuidado de ancianos. Estudios y prácticas. **Tel. 626 663 163**

Señora desea trabajar en limpieza general (oficinas, cines, c. comerciales, hoteles y hogar) también de reponedora, manipulados, dependienta y ayudante de cocina. **Tel. 91 186 53 16**

Señora con mucha experiencia se ofrece para trabajar en cuidado de personas mayores, niños.

Por horas o media jornada. También noches. Disponibilidad inmediata. **Tel. 91 188 54 96 y 688 396 289**

Seis años de experiencia en servicio doméstico. Se ofrece para trabajar en casa con cualquier horario. **Tel. 622 397 903**

Joven desea trabajar en limpieza de calles, oficinas, cuidado de niños y reponedora. Mañanas. Referencias. **Tel. 671 384 315**

Joven desea trabajar como interno en cuidado de personas mayores. Referencias. **Tel. 670 271 287**

Contable con experiencia en asesorías, en tareas de contabilidad, cierres y conciliaciones, preparación de impuestos, elaboración y presentación de CCAA, asesoramiento a clientes, desearía trabajar en Asesoría de Empresas. **Tel. 620 309 769**

Chica responsable y con referencias titulada en Enfermería cuida niños y realiza labores de limpieza, disponibilidad horaria. **Tel. 663 277 517**

Busca trabajo, experiencia asesoramiento y atención telefónica y directa a potenciales clientes. Conocimientos en Marketing. dorisjb08@hotmail.com/ **Tel. 645 711 723**

Intérprete consecutivo para reuniones de negocio. Habla con fluidez el Español, Alemán, Inglés, Suizo alemán; otros idiomas a convenir. Ofrece servicios en España y fuera del país. Para negocios, trámites con las autoridades, turismo, compras, etc. **Tel. 609 207 496**

Profesora se ofrece a dar clases particulares a nivel de primaria y/o ESO. Disponibilidad en domicilio particular o desplazándose. **Tel. 650 506 565**

Estudiante universitaria con experiencia en actividades con niños imparte clases particulares de Primaria, 1º y 2º de la ESO a domicilio y se ofrece también al cuidado de niños. **Tel. 618 950 329**

Auxiliar de vuelo, títulos de Trinity College of London, PET y FIRST imparte clases de apoyo a niños de primaria en todas las asignaturas. Nivel alto de Inglés, buen dominio de Francés. **Tel. 682 635 063**

Se ofrece para trabajar en tareas domésticas, cuidado de niños, ancianos, experiencia. **Tel. 659 227 713**

Disponible para trabajar en cualquier horario, cuidado de personas mayores, niños o limpieza con títulos. Referencias y experiencia demostrable. **Tel. 622 167 590**

Se ofrece señora para labores del hogar, plancha, limpieza de oficinas, cuidado de niños, etc. **Tel. 667 876 977**

Músico estudiante de música moderna se ofrece para dar clases de guitarra y/o bajo a domicilio alrededores de S. S. Reyes, Alcobendas y Moraleja. 16€. **Tel. 618 746 271 y 91 229 75 55**

Diplomado en Ed. Primaria imparte clases a domicilio de Inglés desde Primaria a Bachillerato, 10-15€/hora. Zona de S.S. Reyes. **Tel. 686 823 107**

Joven responsable busca trabajo en limpieza, mantenimiento, vigilante de seguridad, electromecánico y camarero. **Tel. 627 243 427**

Joven responsable busca trabajo en plancha, limpieza, ayuda de personas mayores y niños. De lunes a domingo. Externa. **Tel. 632 801 699**

Señora responsable se ofrece para trabajar en cuidado de niños, mayores, limpiezas en general, tareas domésticas, plancha, cocina sencilla. Título de Aux. de Geriátria. Noches, tiempo completo o parcial o fines de semana. Urge. **Tel. 609 808 492**

Chica responsable se ofrece para trabajar media jornada (tardes) en limpieza, plancha y cuidado de niños. Seriedad. **Tel. 627 165 308**

Señora desea trabajar tardes de lunes a viernes o fines de semana en limpieza de hogar, plancha, cuidado de niños o personas mayores. Referencias. **Tel. 664 455 973**

Joven con ganas de trabajar como reponedor, repartidor, mozo, ayudante de construcción, limpieza de casas, oficinas, cuidado de personas mayores, conserje, manipulados, lava coches, aparcas coches, etc. **Tel. 666 294 550 y 690 029 276**

Busca trabajar en limpieza de portales, oficinas, como ayudante de cocina, mozo de almacén. Horarios flexibles. Carné de carretillero. **Tel. 663 174 787**

Señora desea trabajar en cuidado de niños o personas mayores, ayuda a domicilio, limpieza y acompañamiento de niños. **Tel. 608 468 650**

Soldador. Conocimientos de fontanería, albañilería y cerrajería. Seriedad. **Tel. 639 326 127**

Joven se ofrece para llevar y recoger niños del cole. Clara. **Tel. 618 950 213**

Chica con experiencia se ofrece para trabajar en cuidado de niños, casas, limpieza general. Por horas. Jornada completa. **Tel. 672 846 346**

Señora busca empleo en limpieza, plancha, cuidado de niños. Por horas o jornada completa. **Tel. 666 851 211**

Señora sería y responsable se ofrece para trabajar por horas o media jornada. Mañanas. Limpieza y plancha, cocina, cuidado de personas mayores. Referencias. **Tel. 646 947 646**

Joven responsable busca trabajo en jornada completa, media jornada o por horas. Limpieza, plancha, cocina o cuidado de personas mayores y niños. Referencias y disponibilidad inmediata. **Tel. 663 380 293**

Pareja joven con carné de conducir busca trabajo, internos con disponibilidad inmediata. Jardinería, albañilería, chofer, cuidado de personas mayores. Muy responsables. **Tel. 664 610 998**

Inglés. Profesor nativo irlandés da clases de conversación. Todos los niveles. Económico. **Tel. 676 005 810**

Persona con experiencia y referencias busca trabajo en limpieza y plancha por las tardes. Incorporación inmediata. **Tel. 600 758 580**

Señora responsable busca trabajo en limpieza de hogar, cuidado de niños. Por horas o tiempo completo. **Tel. 696 572 426 y 628 046 496**

Joven se ofrece para trabajar por horas, mañanas en cuidado de personas mayores. Buena presencia. **Tel. 619 613 231**

Licenciada en Psicopedagogía, logopeda, pedagoga terapéutica y profesora de Educación Infantil; se ofrece para sesiones de logopedia, educación especial y clases particulares hasta 2º ESO. Amplia experiencia. **Tels. 91 139 84 22 y 605 408 391**

Se ofrece señora con coche, con posibilidad de cuidar niños en sus vacaciones, cuando están enfermos y llevarlos al cole. Tanto en domicilio familiar como en el propio. **Tel. 91 654 49 51 y 620 867 977**

Señora busca trabajo en limpieza, manipulados de alimentos, cajera, cuidado de niños o personas mayores. Fines de semana, festivos. Canguro por la noche y ayudante de cocina. **Tel. 679 495 407**

Señora busca empleo en limpieza, plancha, cuidado de niños. Personas mayores. Por horas o media jornada. Mary. **Tel. 618 411 264**

Chico busca empleo en mantenimiento de jardinería y obras. **Tel. 618 598 484**

Busca trabajo en limpieza del hogar, cuidado de niños, personas mayores. Zona S. S. Reyes y Alcobendas. **Tel. 634 728 178**

Anuncios por Palabras

Joven con referencias se ofrece para limpieza de casas, cuidado de niños. Verónica.
Tel. 671 704 521

Joven busca trabajar con ordenadores, tareas administrativas, mantenimiento, jardinería, cuidado de pisos, vigilancia. Dispuesto a aprender cualquier trabajo. Serio, sociable y responsable. **Tel. 696 038 107**

Señora desea trabajar en tareas domésticas por las mañanas, tres días a la semana hasta las 16h. Responsable. **Tel. 655 069 711**

Profesor con postgrado en EEUU (MBA) y amplias referencias. Imparte clases personalizadas de Inglés a niños y adultos.
Tel. 91 663 93 22

Señora se ofrece para trabajar en limpieza y plancha. Miércoles por la tarde y viernes. Experiencia. **Tel. 660 604 927**

Se ofrece señora responsable para todo tipo de deberes en el hogar. Cuidado de niños o ancianos. Externa o interna. Buenas referencias.
Tel. 699 240 266

Busca trabajo como repartidor de publicidad, limpieza de cristales, jardinero, peón de construcciones y camarero. **Tel. 667 939 115**

Jardinero con experiencia en riegos, podas, mantenimiento de piscinas, corta setos. Se ofrece para trabajar en casas, chalet y comunidades por horas, semanas o meses.
Tel. 669 135 303

Señora con referencias se ofrece para Aux. de guarderías, ayuda a las cuidadoras, comedores escolares, cuidado de niños, recepcionistas. Por horas mañanas o tardes. Zona Sanse o Alcobendas. **Tel. 669 805 381**

Señora joven con experiencia y buena presencia se ofrece para trabajar a tiempo completo, parcial, fines de semana o noches, en cuidado de personas mayores, con movilidad reducida, niños, limpieza, reponedora, manipulados y cajera.
Tel. 672 810 753 y 692 829 984

Señora se ofrece para trabajar en tareas domésticas cuidado de bebés, niños. Referencias y mucha paciencia. **Tel. 672 334 119**

Auxiliar de Enfermería se ofrece para trabajar en su casa de día, noche o fines de semana.
Tel. 622 167 590

Necesita trabajar de ayudante de cocina, camarera o limpieza. Mujer responsable.
Tel. 606 687 742

Señora responsable, muy trabajadora, con referencias se ofrece para limpiezas de todo tipo, cuidado de niños, ancianos, reponedora, plancha, u otro trabajo de lunes a domingo. Zona S. S. Reyes y Alcobendas. Uрге.
Tel. 699 638 591 y 91 653 58 38

Señora se ofrece para trabajar como externa en cuidado de niños, personas mayores, labores del hogar. Disponibilidad inmediata.
Tel. 669 009 974

Señora busca trabajo como interna o externa en cuidado de niños, personas mayores, labores del hogar. Disponibilidad inmediata.
Tel. 651 310 639

Joven con experiencia se ofrece para trabajar como jardinero, chofer, empleado de hogar, limpieza, conserje y aparca coches.
Tel. 628 338 345

Señorita de 27 años, seria y responsable busca trabajo por las mañanas como empleada de hogar, cuidado de niños, limpieza de portales y oficinas. Referencias y experiencia. Mariana. 3 días a la semana.
Tel. 678 137 160

Joven responsable se ofrece para trabajar como jardinero, peón, conserje, conductor, repartidor, ayudante de chapa y pintura. Conociendo Madrid y alrededores. **Tel. 680 609 683**

Joven con experiencia de 8 años en cocina, y 6 años de camarero. Busca trabajo.
Tel. 633 143 777

Chica joven busca trabajo por las mañanas y tardes. **Tel. 685 676 622**

Se ofrece hombre, serio y responsable, para hacer reformas del hogar de todo tipo.
Tel. 683 516 736

Diplomado en Óptica y Optometría da clases particulares a alumnos de primaria y ESO, de Matemáticas, Física, Química. Experiencia. Acude a domicilio o pueden ir a su casa.
Tel. 685 979 317

Licenciada en C. C. Físicas se ofrece para dar clases particulares de Matemáticas, Física, Química e Inglés a Primaria, ESO y Bachillerato. Mucha experiencia y buenos resultados.
Tel. 687 309 600

Estudiante de Ingeniería da clases particulares a domicilio. Experiencia. Horario flexible. Contactar con Silvia. **Tel. 650 787 579**

Busca trabajo por la mañana, en limpieza, plancha, cuidado de niños o mayores. Referencias. **Tel. 617 738 623**

Joven diplomada en Magisterio de Ed. Infantil y Lengua Extranjera (Inglés), se ofrece para impartir clases particulares y/o cuidado de niños. Belén.
Tel. 669 068 078

Conductor con todos los carnés y con experiencia busca trabajo en la zona o fuera.
Tel. 606 445 108

Se ofrece chica responsable y con experiencia para realizar labores domésticas por horas.
Tel. 616 048 687

Clases de apoyo a precio muy económico y en grupos reducidos. Amplia experiencia. Gemma.
Tel. 678 416 817

Licenciada en Filología Inglesa da clases de inglés, a todas las edades y todos los niveles. Experiencia y Resultados. **Tel. 637 461 056**

Estudiante de Magisterio de Primaria se ofrece para dar clases extraescolares en algún colegio a niños de Primaria o Infantil. Precio a convenir.
Tel. 680 799 069

Joven estudiante de Ingeniería de Obras Públicas se ofrece para impartir clases particulares de Dibujo Técnico, Matemáticas, Física y Química, a estudiantes de E.S.O. Adrián. **Tel. 620 309 610**

Clases particulares de Lengua para ESO, Bachillerato, PAU, Acceso a ciclos medio y superior, Español para extranjeros. Profesora licenciada con amplia experiencia. Excelentes resultados.
Tel. 660 073 891

Chica de 30 años con experiencia en cuidado de niños (Aux. jardín infancia), se ofrece para trabajar de lunes a domingos cuidando niños. Mañana, tarde o noche. Vive en Dehesa vieja. Referencias.
Tel. 619 979 268

Chica responsable y española busca trabajo por las tardes de cajera, cuidando niños paseando perros acompañando personas, grabadora, peluquera perros. **Tel. 606 402 500**

OFERTAS DE TRABAJO

Se necesitan técnicos informáticos. Contrato comercial. **Tel. 619 715 352**

Se necesita oficial con conocimientos de peluquería y estética. Llamar de 9:30-15:00 horas.
Tel. 628 661 510

TERRENOS Y LOCALES

Vende plaza de garaje en Av. Madrid. 15.000€.
Tel. 91 652 91 97

Vende/alquila plaza de garaje muy grande para turismo y moto en Av. Extremadura (próx. Edif. Pablo Iglesia). 30.000€ ó 100€/mes.
Tel. 690 267 793

Vende/alquila plaza de garaje en c/Alonso Zamora Vicente, 5. Precio a convenir.
Tel. 659 204 808

Alquila local en c/Estafeta, 3. S. S. Reyes. 50m². Areglado, luz y agua. Cualquier negocio. 700€. **Tel. 91 651 23 05**

Alquila plaza de garaje amplia, sin columnas, en Pz. de Olivares 1 (S. S. Reyes), junto metro Reyes Católicos (Pza. de Toros). Vigilancia física de 24h.

Precio: 80€. e_mail: zapius@hotmail.com
Tel. 649 538 309

Vende (15.500€) o alquila (90€) plaza de garaje de residentes en Pza de los Olivares c/ Bilbao. Vigilante físico, amplia y acceso sin maniobras. Llamar tardes.
Tel. 629 923 263

Alquila plaza de garaje en Av. De Madrid. Económica. **Tel. 673 954 848**

Alquila plaza de garaje en Av. Castilla La Mancha, 164. **Tel. 690 115 197**

Vende garaje en c/ Castilla La Mancha, nº 20.
Tel. 606 414 265

Vende plaza de garaje en c/ de la Fuente. Amplia y céntrica. Precio a convenir. **Tel. 91 653 90 24**

Alquila plaza de garaje en La Marina. Económica.
Tel. 609 022 315

Vendo plaza de garaje en C/Asturias 3.
Tel. 654 823 031

Alquila plaza de garaje en Av. de Madrid. 65€. **Tel. 626 108 685**

Alquila trastero nuevo grande de 12m². zona ayuntamiento. 80€. **Tel. 677 439 511**

Alquila parcela de 60 m² dib bave de 30 m², reformada, con chimenea interior. Urb. Montenebro (Pedrezuela). **Tel. 683 516 736**

Se alquila trastero amplio y plaza de garaje en Av. Castilla La Mancha. Interesados.
Tel. 608 606 471

Vende 2 plazas (juntas o por separadas) de garaje situadas en la Av. de España de San Sebastián de los Reyes cerca de c/ Real. 24.000€ cada una. Se podría negociar. Juan. **Tel. 609 416 564**

Vende plaza de garaje en S. Sebastian Reyes, (c/Vizcaya). **Tel. 625 060 023**

Se alquila plaza de garaje en la C/ Manuel Jiménez nº 9, San Sebastian de los Reyes. **Tel. 696 613 030**

Se alquila plaza de garaje en Área Residencial Castilla (Av. Independencia esq. Av. Baunatal). **Tel. 686 489 783**

Vende 2 plazas de garaje una al lado de la otra muy bien de precio en garaje de Pz. de Olivares c/ Bilbao. Ascensor y vigilancia. Tardes. **Tel. 659 671 641**

Se alquila plaza de garaje con buena maniobrabilidad para coche grande en Av. Castilla La Mancha, 162-164. 65€. **Tel. 670 772 278**

Se alquilan plazas de garaje para moto. C/Travesía del Socorro 12. Precio 30€. **Tel. 627 335 169**

Local, zona Av. España. 50m², puerta con paso de carrajes. Ideal almacén. **Tel. 619 881 495**

Anuncios por Palabras

Alquila plaza de garaje y/o trastero en la misma finca. Av. Coruña.

Tel. 629 037 922

Local 27m² a estrenar. 2,8m de fachada, diáfano, salida de humos. Parque de La Marina. 85.000€. Facilidades 3 ó 4 años.

Tel. 689 695 151

ALQUILER DE VIVIENDAS

Busca piso con 2hab., baño y cocina salón en S.S. Reyes. Paga hasta 500€.

Tel. 609 903 297

Busca piso en S.S. Reyes. Paga de 400 a 500€.

Tel. 618 199 546

Habitación a persona sola. Buen ambiente. Junto metro Av. Reyes Católicos.

Tel. 619 632 941

Piso Pz. de Cardenal Cisneros. Cerca metro Reyes Católicos. 1hab., cocina amueblada frigorífico y lavadora. Piscina y gimnasio. 650€ comunidad y plaza de garaje incluida en precio.

Tel. 639 225 411

Habitación a persona sola no fumadora, seria y responsable. Junto monumento de los toros. 240€.

Tel. 658 770 503

Habitación amplia, amueblada para pareja o persona sola. Cerca bus y metro. Con gastos incluidos.

Tel. 626 216 064

Piso en S. S. Reyes, amueblado, 3hab., ascensor, calefacción central. Céntrico. 750€.

Tel. 91 651 51 09 y 647 748 773

Piso en S. S. Reyes, 4ª planta sin ascensor. Todo reformado, cerca de metro y comercios en el centro del pueblo. Mejor ver. 120.000€.

Tel. 636 650 212

Habitación para pareja 250€ gastos incluidos o persona sola 200€ gastos incluidos cerca de Renfe de Sanse para abril.

Tel. 687 137 782

Habitación amplia en S. S. de los Reyes, orientada hacia el exterior muy iluminada, a persona sola, cerca metro Reyes Católicos, autobús y zonas comerciales, fácil aparcamiento. Gastos incluidos. ambiente tranquilo. Seriedad y cumplimiento en el pago.

Tel. 686 246 325

Piso cerca Av. España 3 hab. Reformado. Completamente amueblado 700€.

Tel. 630 069 548

Chalet indep. El Casar, (Nuevo Mesones) 180 m². Amueblado. Parcela de 850m². Dos plantas más otra con garaje, trastero y merendero con chimenea. 590€. Fernando.

Tel. 656 534 263

Se alquila habitación, ambiente tranquilo, ubicación céntrica en S. S. Reyes.

Tel. 648 620 820

Habitación económica, cama grande, muy cerca del tren, metro y autobús, solo vive una pareja. 200€ o bien 250€ gastos incluidos.

Tel. 610 078 222

Piso. 2hab. Bajo fácil acceso (ideal personas con movilidad reducida). Tranquilo y bien comunicado. Amueblado. Calefacción, comercios. 660€/neg. Llamar. A través de Plan Alquila de C.M. Se puede utilizar renta básica de emancipación para jóvenes o bolsa de vivienda joven en alquiler 18-35 años Dirección Gral. de la Juventud.

Tel. 660 743 999

Piso amueblado en Alcobendas, zona La gran Manzana (Próx., Avda. de España y Avda. de la Constitución), 2 hab., WC, cocina, salón y terraza. Bien comunicado (Bus, tren y metro). 2 meses fianza, contrato de trabajo y 3 últimas nominas. Llamar a partir 18h.

Tel. 636 34 2 411

Alquila con opción a compra estupendo Chalet adosado en el Molar, 20 min., completamente nuevo, 3 hab., 3 baños, buhardilla abierta, salón de 45 m², garaje 2 coches, trastero, bodega, piscina com., jardín privado. Disponible inmediatamente.

Tel. 619 158 027

Espectacular piso de 1 hab., barrio de la Universidad, zona nueva de Ávila. Todos los servicios, parque del lago a 300 m de la academia de Policía Acpol, amueblado con estilo moderno, cocina totalmente equipada, a estrenar, muy espacioso, salón de 22m², orientación sur muy luminoso. 390€. Santi o Rocío.

Tels. 620 958 520 y 652 189 353

Se alquilan habitaciones solo habitación baño y limpieza incluida con televisión y baño puede ser privado o compartido (no cocina), por días, semana, meses.

Tel. 647 455 231 y 91 662 93 69

Se alquila piso en San Sebastián de los Reyes de 2 habitaciones, terraza. Totalmente amueblado, cocina equipada. A/A con bomba de calor, agua y comunidad incluido en el precio. 675€

Tel. 667 753 831

COMPRA VENTA DE VIVIENDAS

Ocasión, venta de piso, 1ª planta, 3hab., salón, cocina amueblada, puerta blindada, trastero. Trav. del Chaparral. 100.000€. José.

Tel. 686 645 995

Vendo apartamento en S.S. de los Reyes (Avda. Madrid) interior, 1 hab. a/e, calefacción y agua caliente eléctricas, 15€ comunidad, reformado. 90.000€.

Tel. 696 069 966

Piso en S. S. Reyes. Zona Los Arroyos. 86m², 3hab., 2 baños, 1ª planta, 15 años. Posible alquiler con opción a compra. 240.000€.

Tel. 692 621 985

Piso en Dehesa Vieja (S. S. Reyes), 3hab., 2 baños, terraza, garaje, trastero, zonas comunes, portero físico. 420.000€.

Tel. 620 272 838

Piso 106m², 4 hab., 2 baños, garaje, trastero, calefacción, a/a, amueblado, ascensor, 3ª planta. Fuensalida (Toledo). 118.000€.

Tel. 609 150 649

Piso bajo en Talamanca de Jarama, 3 hab., 2 baños, patio 14m², trastero y garaje. Seminuevos, bonita decoración rústica. Mejor ver.

Tel. 619 509 715

Duplex en zona centro. 2 hab., baño+ aseo, 7 a/e, garaje directo a vivienda. Muy buenas calidades. Mejor ver. 230.000€

Tel. 687 495 030 y 600 582 286

Piso en Trav. del Socorro nº 14. S. S. Reyes. 4ª planta, sin ascensor. 58m² útiles, 2hab. buen estado. 120.000€.

Alberto.

Tel. 636 650 212

Piso zona monumento de los toros, Bajo, dos habitaciones, baño, salón, cocina y patio interior.

Tel. 651 761 369

Piso en S. Sebastian Reyes, (a 300 m parada metro Baunatal y 100 m. Bus), 66 m² útiles, amueblado, 2 hab., salón, cocina, 1 baño, 2 a/e, vestidor, piscina, garaje.

Tel. 625 060 023

Chalet en Club de Campo. También alquiler con opción a compra o venta directa, 265 m². 3 plantas, 3 hab. 2 baños, garaje, urb. con piscina, jardines. 420.000€.

Tel. 91 65 95 897

Piso bajo de 2hab. en Av. de España, 55 m². Necesita actualizar. 90.000€.

Tel. 91 12 30 802

Piso zona hospital. 98 m². 3 hab. 2 plazas de garaje, trastero, 2 baños, salón de 22 m². Nuevo. 250.000€.

Tel. 636 499 349

Piso, 135 m², c/. Ajofrín, zona Simancas, metro a 100m. 4 hab. 2 baños, cuarto trastero grande, muy luminoso. 190.000€ (llamar sólo tardes).

Tel. 667 562 092

Vende bloque de 2 plantas bajo y primero de 82 m² cada uno, con patios de 15 y 9 m² cada uno en c/ San Isidro en Torrelaguna. 100.000€

Tel. 618 706 751

VARIOS

Vende 1 sort color nuevo por 15€, mesa y sillón madera de niño por 20€, maleta grande con ruedas por 8€ y tienda de campaña niño por 8€. Regala botelleros.

Tel. 607 717 861

Vende reloj de salón (péndulo). Buen estado. 300€. Llamar tardes.

Tel. 91 654 06 07

Vende bici de caballero. 20€.

Tel. 608 437 082

Vende vestido de comunión limpio con complementos por 50€, una alfombra de salón casi nueva 2m x 2,60m por 250€ y 3 jaulas de pájaros por 16€. Contestador automático.

Tel. 91 652 93 99

Vende Renault mód. Laguna, diesel. Gris plata, 126.000km., año 2002. Madrid. Gran Tour Expresión 1.9DCI 120CV. 4.000€.

Tel. 91 652 61 88

Vende bicicleta de niño de 6 a 8 años, con equitación (rodilleras, coderas, casco). 50€.

Tel. 91 654 64 94

Vende Peugeot 407SW. 138CV. 2.0. Gris Oscuro, sensor lluvia y luz, techo solar corredizo, retrovisores eléctricos-térmicos; asientos delanteros eléctricos, climatizador bizona, Bluetooth, sensor aparcamiento, 74.700km. Siempre en garaje. Mejor Ver. 16.000€.

Negociables. Luis.

Tel. 696 436 753

Vende mesa de mezclas Hercules Dj control mp3 seminueva. 50€ (negociables).

Tel. 91 653 92 66 y 697 55 1521

Vende dos fundas nórdicas para cama de 90, abrigo (tres cuartos) de señora marrón y beis (pata de gallo) talla 40, americana en piel de color verde de señora talla 40, vestido de la marca Desigual talla 40, zapatos beige con tacón y plataforma de Zara nº 40. Todo por 70€.

Tel. 696 232 944

Se vende micrófono para persona operada de laringe sin usar precintado y con factura. También bide sin usar por no tener espacio.

Tel. 626 065 377

Vende dos capas de señora, de punto en color beige y negro, 20€.

Tel. 607 863 277

Agradecería le pasaran ropa de niño de 18 meses en adelante. Gradías.

Tel. 655 205 132

Vende Opel Astra Sport DTI. Año 2004, 131.000km., full equip en muy buen estado 3.500€ Negociable. Mejor ver.

Tel. 679 586 025

Desea le regalen un microondas. Muchas gracias.

Tel. 600 503 745

Compra camilla plegable en buen uso, precio a convenir.

Tel. 626 558 864

Vende Citroën Berlingo del 98 diesel, funciona perfectamente, 1.900€. También Peugeot 205 generation del 98 diesel, 5 puertas 1.200€. Mejor ver y conversar.

Tel. 680 657 838



Direcciones de interés

SERVICIOS MUNICIPALES

SERVICIO DE

ATENCIÓN CIUDADANA

Edificio El Caserón

Pza. de la Constitución, 1 | T. 91 659 71 00

informacion@ssreyes.org

Centro de Barrio Los Arroyos

Pº de Guadalajara, 5 | T. 91 651 70 66

informacion@ssreyes.org

Centro Sociocultural Club de Campo

Av. Federico Chueca s/n | T. 91 659 55 47

ARCHIVO MUNICIPAL

Y SERVICIOS ADMINISTRATIVOS

Pza. de la Constitución, 1 | T. 91 659 71 00

archivo@ssreyes.org

BIBLIOTECAS MUNICIPALES

Biblioteca Central

Pza. de Andrés Caballero, 2

T. 91 261 64 80 / 3

bibliotecacentral@ssreyes.org

Biblioteca Plaza de la Iglesia

Pza. de la Iglesia, 4 | T. 91 659 71 35

Claudio Rodríguez

Av. Maximiliano Puerro del Tell, s/n

T. 91 654 09 00

biblio-claudiordriguez@ssreyes.org

CONSUMO O.M.I.C.

Pza. de la Constitución, 1 | T. 91 659 71 37

omic@ssreyes.org

CULTURA

Teatro Auditorio Adolfo Marsillach

Av. Baunatal, 18 | T. 91 658 89 90

Taquilla 91 651 89 85

marsillach@redescena.net

Universidad Popular José Hierro

Centro Pablo Iglesias

Av. Baunatal, 18 | T. 91 658 89 90

cultura@ssreyes.org

Museo Etnográfico 'El Caserón'

Edificio "El Caserón"

Pza. de la Constitución, 1 | T. 91 625 88 52

cultura@ssreyes.org

Centro Sociocultural Club de Campo

Av. Federico Chueca s/n | T. 91 659 55 47

Centro de Barrio Los Arroyos

Pº de Guadalajara, 5 | T. 91 651 70 66

CENTRO DE EDUCACIÓN

Y GESTIÓN MEDIOAMBIENTAL

Av. Tenerife, 7 | T. 91 659 17 63

medioambiente@ssreyes.org

Centro de Naturaleza

'Dehesa Boyal'

Av. Navarrodán, s/n

T. 91 652 94 89 | Fax 91 652 63 72

DEPORTES

Oficina Municipal de Deportes

Pol. Municipal Dehesa Boyal

Av. Navarrodán, s/n

Tel. 91 651 48 85 | deportes@ssreyes.org

DESARROLLO LOCAL

Centro Municipal de Empresas

Av. Cerro del Águila, s/n

T. 91 663 79 09

cme@ssreyes.org

bolsaempleo@ssreyes.org

formacion@ssreyes.org

EDUCACIÓN

Centro Sociocultural Pablo Iglesias

Av. Baunatal, 18 | T. 91 658 89 90

educacion@ssreyes.org

Escuela Infantil 'Las Cumbres'

Av. de Andalucía, s/n. | T. 91 651 86 68

trinidad.narajo@madrid.org

Escuela Infantil 'La Locomotora'

Avda. de Pontevedra, 2 | T. 91 654 72 81

lalocomotora@ssreyes.org

Escuela Infantil Municipal 'Sanserito'

C/ Emilia Pardo Bazán, 6. | T. 91 268 52 80

escuelainfantil-2@hotmail.com

Escuela Infantil Municipal 'El Faro'

Avda. Talavera de la Reina s/n 91 659 34 47

carolina_arza@hotmail.com

EMPRESA MUNICIPAL DE SUELO

Y VIVIENDA (EMSV)

C/ Acacias, 6, Local, B | T. 91 659 07 17

emsv@emsv.ssreyes.es

ESCUELA MUNICIPAL

DE MÚSICA Y DANZA

Paseo de Guadalajara, 9 | T. 91 651 97 47

escuelamusica@ssreyes.org

INMIGRACIÓN

Centro Actúa

C/ Dos de Mayo, 6 | T. 91 654 05 32

y 91 654 03 76 | inmigracion@ssreyes.org

JUVENTUD E INFANCIA

Centro Joven Sanse 'Daniel Rodríguez'

Av. Valencia, 3 | T. 91 652 08 89

juventud@ayuntamiento.sanse.info

OFICINA DE PROMOCIÓN

Y TURISMO

Pza. de la Iglesia, 7 | T. 91 623 81 90

ofiturismo@ssreyes.org

PERSONAS CON

DISCAPACIDAD

Centro Municipal de Servicios

C/ Federico García Lorca, s/n

T. 91 654 08 22

observatoriodiscapacidad@ssreyes.org

PARTICIPACIÓN

Y COOPERACIÓN ACTÚA

C/ Dos de Mayo, 6 | T. 91 659 39 40

pciudadana@ssreyes.org

cooperacion@ssreyes.org

PERSONAS MAYORES

Centro Municipal de Personas Mayores

C/ Benasque, c/v C/ Canal de Isabel II

T. 91 653 97 06 /

91 659 35 20

PROTECCIÓN CIUDADANA

Policia Local

C/ Real, 97 | T. 91 651 33 00

policia@ssreyes.org

Protección Civil

C/ Real, 97 T. 91 663 77 13

protesanse@ssreyed.org

SALUD

Centro Municipal de Servicios

C/ F. García Lorca, s/n | T. 91 654 08 22 **SER-**

VICIOS ECONÓMICOS

Plaza de la Iglesia, 7 | T. 91 659 71 00

SERVICIOS SOCIALES

Centro Municipal de Servicios

C/ Federico García Lorca, s/n

T. 91 654 08 22

Adm. Tel. 91 659 22 34 / 35 / 36 / 37

observatoriodiscapacidad@ssreyes.org

UNIDAD DE MEDIOS AUDIOVISUALES

CANAL NORTE TV

Av. Matapiñonera, s/n | Tel. 91 652 75 23

canalnorte@canalnorte.org

FARMACIAS DE GUARDIA



Día 16 C/ Mercedes Izquierdo, 3 (De 9,30 a 23,00) y Av. España, 48

(De 23,00 a 9,30) | **Día 17** C/ Mercedes Izquierdo, 3 (De 9,30 a 23,00) y Av. España, 48 (De 23,00 a 9,30)

Día 18 C/ Mercedes Izquierdo, 3 (De 9,30 a 23,00) y Av. España, 48 (De 23,00 a 9,30) | **Día 19** C/ Mercedes Izquierdo, 3 (De 9,30 a 23,00)

y Av. España, 48 (De 23,00 a 9,30)

Día 20 C/ Mercedes Izquierdo, 3 (De 9,30 a 23,00) y Av. España, 48 (De 23,00 a 9,30) | **Día 21** C/ Mercedes Izquierdo, 3 (De 9,30 a 23,00) y Av. España, 48 (De 23,00 a 9,30) | **Día 22** C/ Mercedes Izquierdo, 3 (De 9,30 a 23,00) y Av. España, 48 (De 23,00 a 9,30) | **Día 23** C/ Mercedes Izquierdo, 3 (De 9,30 a 23,00) y Av. España, 48 (De 23,00 a 9,30) | **Día 24** C/ Mercedes Izquierdo, 3 (De 9,30 a 23,00) y Av. España, 48 (De 23,00 a 9,30) | **Día 25** C/ Silvio Abad, 14 (De 9,30 a 23,00) y Av. España, 48 (De 23,00 a 9,30) | **Día 26** C/ Mercedes Izquierdo, 3 (De 9,30 a 23,00) y Av. España, 48 (De 23,00 a 9,30) | **Día 27** C/ Mercedes Izquierdo, 3 (De 9,30 a 23,00) y Av. España, 48 (De 23,00 a 9,30) | **Día 28** C/ Mercedes Izquierdo, 3 (De 9,30 a 23,00) y Av. España, 48 (De 23,00 a 9,30) | **Día 29** C/ Real, 58 (De 9,30 a 23,00) y Av. España, 48 (De 23,00 a 9,30) | **Día 30** C/ Mercedes Izquierdo, 3 (De 9,30 a 23,00) y Av. España, 48 (De 23,00 a 9,30)

Día 21 C/ Mercedes Izquierdo, 3 (De 9,30 a 23,00) y Av. España, 48 (De 23,00 a 9,30) | **Día 22** C/ Mercedes Izquierdo, 3 (De 9,30 a 23,00) y Av. España, 48 (De 23,00 a 9,30) | **Día 23** C/ Mercedes Izquierdo, 3 (De 9,30 a 23,00) y Av. España, 48 (De 23,00 a 9,30) | **Día 24** C/ Mercedes Izquierdo, 3 (De 9,30 a 23,00) y Av. España, 48 (De 23,00 a 9,30) | **Día 25** C/ Silvio Abad, 14 (De 9,30 a 23,00) y Av. España, 48 (De 23,00 a 9,30) | **Día 26** C/ Mercedes Izquierdo, 3 (De 9,30 a 23,00) y Av. España, 48 (De 23,00 a 9,30) | **Día 27** C/ Mercedes Izquierdo, 3 (De 9,30 a 23,00) y Av. España, 48 (De 23,00 a 9,30) | **Día 28** C/ Mercedes Izquierdo, 3 (De 9,30 a 23,00) y Av. España, 48 (De 23,00 a 9,30) | **Día 29** C/ Real, 58 (De 9,30 a 23,00) y Av. España, 48 (De 23,00 a 9,30) | **Día 30** C/ Mercedes Izquierdo, 3 (De 9,30 a 23,00) y Av. España, 48 (De 23,00 a 9,30)

Día 23 C/ Mercedes Izquierdo, 3 (De 9,30 a 23,00) y Av. España, 48 (De 23,00 a 9,30) | **Día 24** C/ Mercedes Izquierdo, 3 (De 9,30 a 23,00) y Av. España, 48 (De 23,00 a 9,30) | **Día 25** C/ Silvio Abad, 14 (De 9,30 a 23,00) y Av. España, 48 (De 23,00 a 9,30) | **Día 26** C/ Mercedes Izquierdo, 3 (De 9,30 a 23,00) y Av. España, 48 (De 23,00 a 9,30) | **Día 27** C/ Mercedes Izquierdo, 3 (De 9,30 a 23,00) y Av. España, 48 (De 23,00 a 9,30) | **Día 28** C/ Mercedes Izquierdo, 3 (De 9,30 a 23,00) y Av. España, 48 (De 23,00 a 9,30) | **Día 29** C/ Real, 58 (De 9,30 a 23,00) y Av. España, 48 (De 23,00 a 9,30) | **Día 30** C/ Mercedes Izquierdo, 3 (De 9,30 a 23,00) y Av. España, 48 (De 23,00 a 9,30)

Día 24 C/ Mercedes Izquierdo, 3 (De 9,30 a 23,00) y Av. España, 48 (De 23,00 a 9,30) | **Día 25** C/ Silvio Abad, 14 (De 9,30 a 23,00) y Av. España, 48 (De 23,00 a 9,30) | **Día 26** C/ Mercedes Izquierdo, 3 (De 9,30 a 23,00) y Av. España, 48 (De 23,00 a 9,30) | **Día 27** C/ Mercedes Izquierdo, 3 (De 9,30 a 23,00) y Av. España, 48 (De 23,00 a 9,30) | **Día 28** C/ Mercedes Izquierdo, 3 (De 9,30 a 23,00) y Av. España, 48 (De 23,00 a 9,30) | **Día 29** C/ Real, 58 (De 9,30 a 23,00) y Av. España, 48 (De 23,00 a 9,30) | **Día 30** C/ Mercedes Izquierdo, 3 (De 9,30 a 23,00) y Av. España, 48 (De 23,00 a 9,30)

Día 25 C/ Silvio Abad, 14 (De 9,30 a 23,00) y Av. España, 48 (De 23,00 a 9,30) | **Día 26** C/ Mercedes Izquierdo, 3 (De 9,30 a 23,00) y Av. España, 48 (De 23,00 a 9,30) | **Día 27** C/ Mercedes Izquierdo, 3 (De 9,30 a 23,00) y Av. España, 48 (De 23,00 a 9,30) | **Día 28** C/ Mercedes Izquierdo, 3 (De 9,30 a 23,00) y Av. España, 48 (De 23,00 a 9,30) | **Día 29** C/ Real, 58 (De 9,30 a 23,00) y Av. España, 48 (De 23,00 a 9,30) | **Día 30** C/ Mercedes Izquierdo, 3 (De 9,30 a 23,00) y Av. España, 48 (De 23,00 a 9,30)

Día 26 C/ Mercedes Izquierdo, 3 (De 9,30 a 23,00) y Av. España, 48 (De 23,00 a 9,30) | **Día 27** C/ Mercedes Izquierdo, 3 (De 9,30 a 23,00) y Av. España, 48 (De 23,00 a 9,30) | **Día 28** C/ Mercedes Izquierdo, 3 (De 9,30 a 23,00) y Av. España, 48 (De 23,00 a 9,30) | **Día 29** C/ Real, 58 (De 9,30 a 23,00) y Av. España, 48 (De 23,00 a 9,30) | **Día 30** C/ Mercedes Izquierdo, 3 (De 9,30 a 23,00) y Av. España, 48 (De 23,00 a 9,30)

Día 27 C/ Mercedes Izquierdo, 3 (De 9,30 a 23,00) y Av. España, 48 (De 23,00 a 9,30) | **Día 28** C/ Mercedes Izquierdo, 3 (De 9,30 a 23,00) y Av. España, 48 (De 23,00 a 9,30) | **Día 29** C/ Real, 58 (De 9,30 a 23,00) y Av. España, 48 (De 23,00 a 9,30) | **Día 30** C/ Mercedes Izquierdo, 3 (De 9,30 a 23,00) y Av. España, 48 (De 23,00 a 9,30)

Día 28 C/ Mercedes Izquierdo, 3 (De 9,30 a 23,00) y Av. España, 48 (De 23,00 a 9,30) | **Día 29** C/ Real, 58 (De 9,30 a 23,00) y Av. España, 48 (De 23,00 a 9,30) | **Día 30** C/ Mercedes Izquierdo, 3 (De 9,30 a 23,00) y Av. España, 48 (De 23,00 a 9,30)

Día 29 C/ Real, 58 (De 9,30 a 23,00) y Av. España, 48 (De 23,00 a 9,30) | **Día 30** C/ Mercedes Izquierdo, 3 (De 9,30 a 23,00) y Av. España, 48 (De 23,00 a 9,30)

(De 23,00 a 9,30)

¿Sigues buscando casa?

Ahora ya no tienes excusa

Zona
Puente Cultural
desde
69.000€



financiamos hasta el
100%
de tu vivienda

hasta en
40
años

San Sebastián de los Reyes
¡Tu oportunidad está aquí mismo!

Fantásticos Loft, situados en la zona residencial Puente Cultural
a 5 minutos del centro de San Sebastián de los Reyes.
Desde 69.000€, ven y conócelos.

Punto Inmobiliario

Avenida de Andalucía, 1 | 91 659 00 90

C/ Real, 98. | 91 653 92 11

C/ Fuencarral, 120. Madrid | 663 24 68 90

cajaespaña-duero.es

Caja España 



¡BUEN TRABAJO!



GAMA PEUGEOT PARTNER HDI

DESDE **10.100€**



GAMA PEUGEOT BIPPER HDI

DESDE **8.950€**

PEUGEOT RECOMIENDA TOTAL Atención al cliente 902 366 247

Gama Partner: Consumo mixto (L/100 Km): entre 5,3 y 8,2. Emisiones de CO₂ (g/Km): entre 139 y 195. Gama Bipper: Consumo mixto (L/100 Km): entre 4,2 y 6,4. Emisiones de CO₂ (g/Km): entre 113 y 148.

LA GAMA DE VEHÍCULOS COMERCIALES QUE NECESITAS PARA TU NEGOCIO.

Nunca fue tan fácil y divertido desplazarte hacia tu trabajo, numerar las cuentas, transportar los mercancías, cumplir los tiempos, acordar los contratos, asistir a las reuniones, contratar a la plantilla... y sobre todo, nunca fue tan fácil disfrutar de tu negocio y también de tu tiempo libre, porque si vienes a Peugeot te ofrecemos un Partner HDi desde 10.100€, o un Bipper HDi desde 8.950€.

PEUGEOT FINANCIACIÓN

Precios sin impuestos (con transporte y descuento promocional recomendado incluidos) de Partner Furgón L1 HDi 75 (55 kW), con entrega de un vehículo a cambio, y de Bipper Furgón 1.3 HDi 75 (55 kW) si financia desde 6.000 € en 36 ó más meses con Banque PSA Finance Sucursal en España. Oferta válida para autónomos en Península y Baleares y vehículos en stock matriculados hasta fin de mes. Infórmese en su concesionario Peugeot de las condiciones de la promoción. Modelos visualizados Partner Tepee Active Pack y Bipper Tepee Outdoor.

ARELLANO MOTOR

Avda. Matapiñonera 14 • 28703 San Sebastián de los Reyes • Telf.: 91 659 25 21



PEUGEOT