

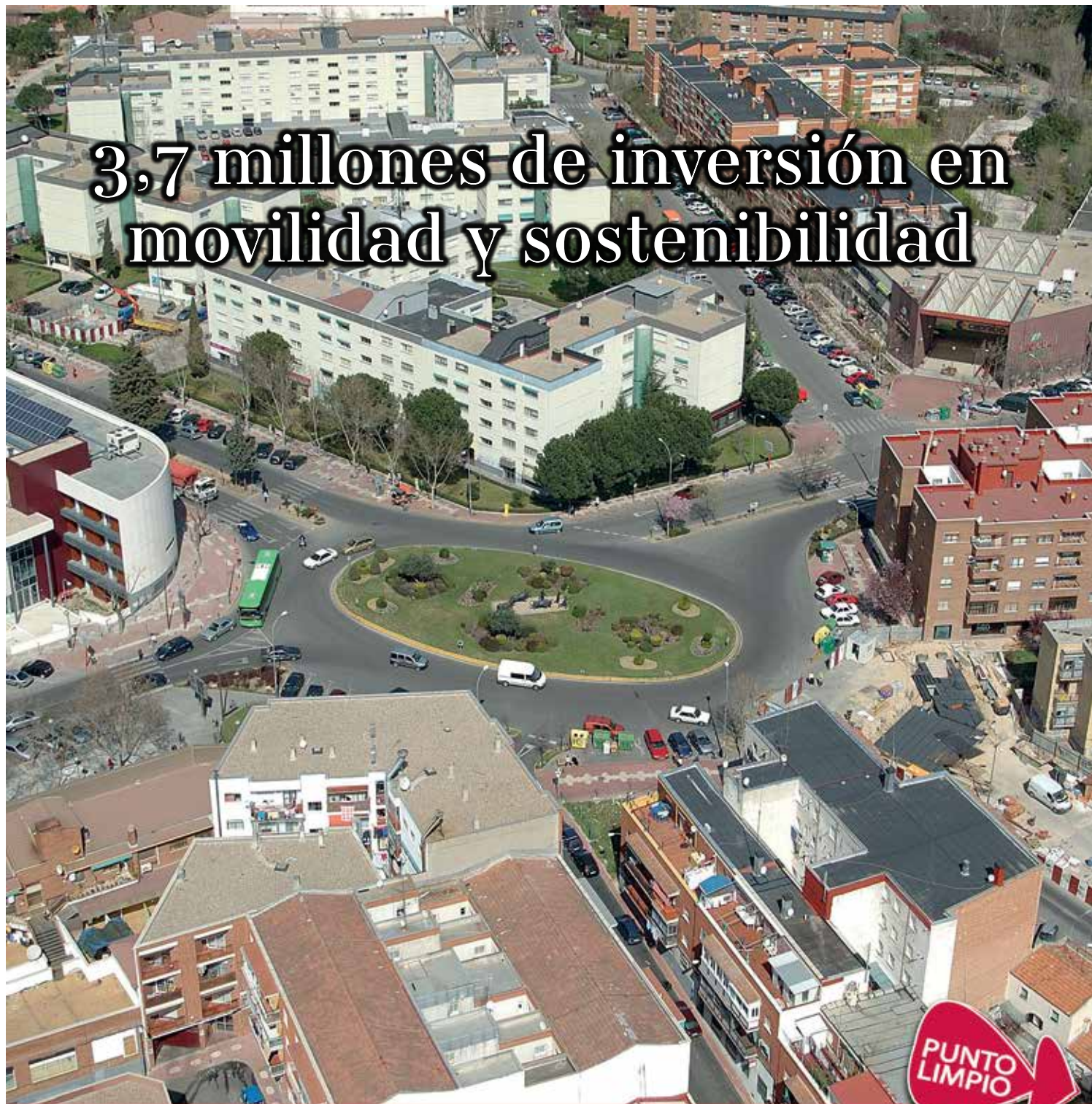
LA PLAZA



DE LA CONSTITUCIÓN | 16 NOVIEMBRE 2019 • N° 472

WWW.SSREYES.ORG |

**3.7 millones de inversión en
movilidad y sostenibilidad**



**PUNTO
LIMPIO**

COGE TU IMÁN DE #SanseLimpio EN EL INTERIOR

PLAN C BY CITROËN

LA FORMA INTELIGENTE DE ESTRENAR COCHE



SÚMATE AL PLAN C DE CITROËN Y LLÉVATE
TODOS LOS BENEFICIOS QUE LA GAMA CITROËN TIENE PARA TI.



CITROËN C3 AIRCROSS

CITROËN C3

GAMA CITROËN

3 Ambientes interiores
Cámara de visión trasera
12 Ayudas a la conducción
Asientos Ultra-confortables
Apertura y arranque manos libres

HASTA
6.000€*
PARA CAMBIAR DE PLAN



INSPIRED
BY YOU
SINCE 1919

CITROËN plan C TOTAL. *Documento para clientes particulares que adquieren uno de los vehículos de la oferta que arrojan un valor residual del comprador al menos durante los últimos 3 meses y que financien un capital mínimo de 8.000€ y una pensión mensual mínima de 65 euros, a través de PSA Financial Services Spain EFC, S.A. Oferta válida para períodos del 1 al 30 de Noviembre y reutilizable hasta el 30 de Noviembre de 2019. Para las ofertas que se ofrecen durante el documento en 1.000€ en Planes (SUV C3 Aircross y C3) para el resto de modelos. Consulte condiciones en su concesionario. Oferta limitada a vehículos en Stock, límite 1.000 unidades. Imágenes no contractuales. PSA Automóviles Comercial España, C/ Eduardo Benito 110, 28041, Madrid.

GAMA TURISMOS CITROËN: CONSUMO MIXTO WLTP (L/100 KM): 4,3 A 8,0. EMISIONES DE CO₂ MIXTO WLTP (G/KM): 109 A 181 EMISIONES DE CO₂ NEDC (G/KM): 85 A 132.

CITROËN CERTIFICADO
5 ANOS
100.000 KM



SANSEMÓVIL

AVENIDA DEL MONCAYO, 52
TEL.: 91 659 00 00
SAN SEBASTIÁN DE LOS REYES



Segura e Hijos desde 1965

COCINAS · BAÑOS · REVESTIMIENTOS · MADERA · HOGAR · MATERIALES · EXTERIORES



Visítanos y descubre todas las soluciones de **calidad** que tenemos para tu **baño**, sin renunciar al **diseño**. También podrás personalizar o hacer **a medida** muebles, encimeras, etc.

¡Haz de tu baño un espacio funcional y único!

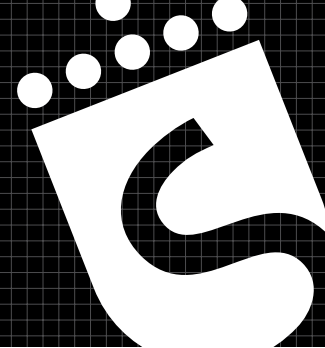
Descubre nuestro **OUTLET** en Fuente el Saz y las **PROMOCIONES SEMANALES** disponibles.

Mueble de baño y lavabo por **181€***

*Iva no incluido (Condiciones sujetas a promoción nº12 ref.coo72552).

Avda. Tenerife, 16 **San Sebastián de los Reyes** 91 652 39 00
Cmno. de la Carrera, 10 **Fuente el Saz de Jarama** 91 620 06 11

www.seguraehijos.es



29

25N
**DÍA INTERNACIONAL
CONTRA LA VIOLENCIA
HACIA LAS MUJERES.**

**CONSTRUYENDO
EN IGUALDAD.**

**EL CAMBIO
COMIENZA
EN TI.**

04 Agenda cultural de la segunda quincena de noviembre

08 Parques y Jardines instala un área biosaludable en La Granjilla

09 Sanse invierte más de 3,7 millones de euros en desarrollo sostenible y digitalización

10 Los Premios Goya se asoman a 'Sanse, cortos en abierto'

16 Actividades lúdicas para jóvenes de 14 a 30 años en el Centro Joven

19 Método Fenómeno, nuevo programa de entrenamiento personal en el Dehesa Boyal

28 Actividades de todo tipo para nuestros mayores

32 Actividades de las asociaciones locales

34 'Todos en clase', programa para combatir el absentismo escolar

35 'Sanse concilia', ocupación del tiempo libre en Navidad

36 Anuncios por palabras

38 Direcciones de interés

AGENDA **nov**

TAM

EL SILENCIO DE ELVIS

Sábado, 16/20:00 horas
15 euros 85 min. aprox.

EL JARDÍN MUSICAL

Domingo, 17/17:00 horas
6/8 euros precio único
50 min. aprox. Recomendado
a partir de 3 años

JAZZ BODAS DE FÍGARO

Sábado, 23/20:00 horas
18 euros 90 min. aprox.

LUCES DE BOHEMIA

Sábado, 30/20:00 horas
15 euros 125 min. aprox.

CENTRO MUNICIPAL DE FORMACIÓN MARCELINO CAMACHO

(Av. Ramón y Cajal, 5)
8ª TEMPORADA DE 'SANSE, CORTOS EN ABIERTO'
Viernes, 22/20:00 h

UNIVERSIDAD POPULAR

LOS VIERNES DE LA TRADICIÓN
El Caserón 19:00 horas

Entrada gratuita hasta completar el aforo.

DIRTY HOT RONDALLA

"Bluegrass de la Alcarria"
Viernes, 22

CARLOS MONJE - Conferencia

"Grupos renovadores del folk español. De Eliseo Parra a el Naán" Viernes, 29

RED DE SALAS DE EXPOSICIONES SALA MARTÍN CHIRINO

ExpresARTE
Agustín Sanz de la Fuente
Hasta el 9 de diciembre.

CENTRO DE ESTUDIOS DE LA POESÍA

MARTES DEL ARTE
Centro Rosa Luxemburgo
c/ Federico García Lorca, s/n
19:00 horas. 26 Noviembre
El Japonismo Ibérico

SANSE CIUDAD DE LA POESÍA

EN ALMA Y RED
Taller de creación poética online. Sexta planta de la

Universidad Popular José Hierro. Profesor, Óscar Martín Centeno.

LA POESÍA TAMBIÉN LEE

Taller de poesía enfocado a la lectura de la poesía contemporánea y al análisis de los textos de los alumnos.

ENCUENTROS: Tercer miércoles de cada mes, 19:00 a 21:00 horas, en la sexta planta de la Universidad Popular José Hierro.
Coordina:
Guadalupe Grande

BIBLIOTECAS MUNICIPALES

DÍA DEL CUENTO
Cuentacuentos para niñas y niños a partir de 4 años.

Aforo limitado.
Recogida de entradas media hora antes del inicio de la actividad. Marta Marco con "Animales"
Jueves 21 | 18:00 h.
Biblioteca Plaza de la Iglesia

BEBECUENTOS

Cuentacuentos para niñas y niños de 1 a 3 años. Previa inscripción hasta el 21 de noviembre. Sorteo de plazas el 22 de noviembre. Un acompañante por menor.

Elena Molist con "Cuentos por tierra, mar y aire"

Miércoles 27 | 17:30 h. y 18:15 h. Biblioteca Claudio Rodríguez
Jueves 28 | 17:30 h. y 18:15 h. Biblioteca Marcos Ana

CONCURSO DE DIBUJO

XX Concurso Infantil de Dibujo.
"Carta a los Reyes Magos".
Entrega de dibujos del 18 de noviembre al 11 de diciembre en las tres bibliotecas

EXPOSICIONES VESTÍBULO MARCOS ANA

Las mejores fotografías del encierro de Sanse 2019. Exposición organizada por la Asociación Cultural El Encierro.
Hasta el 16 de noviembre.

Crearte: fotografía y derechos. Exposición organizada por la Fundación Gil Gayarre.
Hasta el 14 de diciembre

EXPOSICIONES BIBLIOGRÁFICAS

"Ciencia Ficción". Salas de adultos de las tres bibliotecas
"Un viaje aLUCiNante". Salas infantiles de las tres bibliotecas.

CENTRO CULTURAL BLAS DE OTERO

Paseo de Guadalajara, 12.
www.blasdeotero.org

Concierto PEDRO HERRERO

21:00 h
Sábado 23// 5 euros

Música DIMENSION VOCAL

21:00 h
Viernes, 29 5 euros

Presentación de libro 'PEONES', DE ADOLFO MARTÍN.

12:00 h
Sábado 30 Entrada libre.

Teatro musical para niños CUENTING

18:00 h
Sábado 30 4 euros

Concierto THE POL BAND

21:00 h
Sábado 30 5 euros



▲ 'Luces de Bohemia', el sábado 30 a las 20 h. en el TAM.

#SanseLimpio

**RECOGIDA de MUEBLES Y ENSERES
NO LOS DEJES ABANDONADOS EN LA CALLE**

En Sanse te los recogemos **gratuitamente**
los días **1 y 15** de cada mes.

Avísanos hasta tres días antes llamando al teléfono

 **010**



#SanseLimpio

Recogida gratuita de
muebles y enseres los
días 1 y 15 de cada mes

 **010**







La XII Muestra de Cine y Derechos Humanos incluye tres preestrenos y una selección de las mejores películas del año

La Muestra de Cine y Derechos Humanos alcanza su duodécima edición con una programación en la que el cine español vuelve a ser protagonista. Destacan tres títulos que se exhibirán con carácter de preestreno antes de su llegada a las salas comerciales: "Fortuna", "La hija de un ladrón" y "Moira".

Apostamos por el cine como forma de manifestar nuestra preocupación por la vulneración de derechos de las personas y también como una forma de facilitar la reflexión sobre este quebranto social. La Muestra también es un compromiso en la defensa y la protección de la dignidad y de la igualdad de todos los hombres", explica Rebeca Peral (PSOE), concejala de Participación y Cooperación Ciudadana.



▲ 'Fortuna', el miércoles 27 a las 20 h.

"Fortuna", segunda película del cineasta suizo Germinal Roaux será el film encarga-

do de inaugurar la Muestra el próximo miércoles, 27 de noviembre, en una sesión que contará con la asistencia del propio director quien, tras la proyección, participará en un coloquio con el público asistente al Teatro Adolfo Marsillach, TAM. Esta bella historia sobre una refugiada etíope que es acogida en un monasterio de los Alpes se hizo con los dos principales galardones de la sección Generation del Festival de Berlín, donde se reconoce a los cineastas más prometedores del panorama internacional. Además, se trata de la última película interpretada por el eminente actor suizo Bruno Ganz, fallecido este año.

El jueves 28 de noviembre a las 20:00 h, también en el TAM, tendrá lugar la presentación de "La hija de un ladrón", ópera prima de la directora Belén Funes y una de las películas españolas más aclamadas del año, como lo prueba la Concha de Plata a la Mejor Actriz que, su protagonista, Greta Fernández, obtuvo en el último Festival de San Sebastián. La película, que coprotagoniza Eduard Fernández, narra las tribulaciones de una joven madre de 22 años que sobre-

vive con empleos precarios en una Barcelona marginal mientras intenta rehacer su vida y se desprende de su pasado.

El viernes 29 de noviembre las sesiones de la XII Muestra de Cine y Derechos Humanos se trasladarán al Centro Joven de Sanse y arrancarán con la presencia del director Julio Pérez del Campo, ganador del Premio Goya al mejor corto documental por "Gaza", la película que va a presentar en Sanse en una sesión organizada junto a la Asociación de la Comunidad Hispano-Palestina Jerusalén.

A continuación tendrá lugar el tercer preestreno de este año con "Moira", largometraje dirigido por Fernando Lovecchio sobre la experiencia de los exiliados argentinos. El propio director vendrá a presentar el film acompañado de su guionista y actriz, Nerea Lovecchio y de la productora Pury Estalayo. También el viernes, en una sesión organizada con el apoyo del Institut Français, podrá verse "En Guerre", uno de los títulos más sobresalientes del cine francés el pasado año que, incomprensiblemente, continúa inédito en España. La película, protagoniza-

Agenda de la XII Muestra de Cine y Derechos Humanos

MIÉRCOLES, 27 DE NOVIEMBRE:

Sesión inaugural en el Teatro Adolfo Marsillach.

19:45 Inauguración de la XII Muestra de Cine y Derechos Humanos

20:00 "Fortuna" (PREESTRENO) | Suiza, 2018 | 106 minutos | Fortuna, una niña etíope de 14 años, es recibida con otros refugiados por una comunidad de monjes católicos en un monasterio de los Alpes. Rodada en blanco y negro, la película supuso el último papel en el cine Bruno Ganz (fallecido este año) y fue premiada en el Festival de Berlín. Coloquio con Germinal Roaux (director).

JUEVES, 28 DE NOVIEMBRE (Teatro Adolfo Marsillach)

20:00 "La hija de un ladrón" (PREESTRE-

NO) | España, 2018 | 102 minutos | Sara ha estado sola toda su vida. Tiene 22 años y un bebé y sobrevive encadenando empleos precarios. Su único deseo es formar una familia normal junto a su hermano pequeño y el padre de su hijo pero la salida de la cárcel de su padre le obliga a enfrentarse a sí misma. Su protagonista, Greta Fernández, fue premio a la Mejor actriz en el Festival de San Sebastián. Coloquio con Belén Funes (directora) y Marçal Cebrián (guionista).

VIERNES, 29 DE NOVIEMBRE (Centro Joven Sanse)

18:30: "Gaza" | España-Argentina, 2018 | 19 minutos | Tras la última agresión israelí sobre la Franja de Gaza, una vez cesan los bombardeos, la realidad del conflicto desaparece de los medios de comunicación. Este docu-

mental fue ganador del PREMIO GOYA. Coloquio con Julio Pérez Del Campo (director)

20:00: "Moira" (PREESTRENO) | España-Argentina, 2019 | 95 minutos | Germán llegó a España exiliado desde Argentina. Lleva tres décadas en nuestro país con su mujer y su hija Lucía. El día del cumpleaños de la joven Germán recibirá una llamada telefónica que le hará enfrentarse a su pasado de forma violenta. Coloquio con Daniel Lovecchio (director), Nerea Lovecchio (guionista y actriz), Pury Estalayo (productora)

22:30: "En Guerre" | Francia, 2018 | 108 minutos | En la fábrica Perrin Industry, 1.100 empleados firmaron un acuerdo por el cual se comprometían, jefes y trabajadores, a



▲ *'En Guerre', el viernes 29 a las 22:30 h.*

da por Vincent Lindon muestra un escenario de conflictividad laboral en una empresa que ha decidido cerrar tras haber pactado con sus trabajadores un plan de viabilidad. Testimonio de las luchas sindicales en la Francia de los chalecos amarillos. El film fue seleccionado por el Festival de Cannes.

El sábado, en una sesión organizada por el grupo de Amnistía Internacional de San Sebastián de los Reyes- Alcobendas, podrá verse una de las mejores películas de 2019: **"Hasta siempre, hijo mío"**, un largometraje, dirigido por Wang Xiaoshua; un hermosísimo melodrama que refleja las transformaciones políticas, económicas y sociales vividas por China a lo largo de las últimas tres décadas y su impacto sobre la sociedad civil, especialmente, sobre los individuos más vulnerables. **"Hasta siempre hijo mío"** recibió los premios al Mejor Actor y a la Mejor Actriz en el último Festival de Berlín y servirá como telón de fondo para un coloquio sobre la situación de los derechos humanos en China. Tras esta proyección, la directora navarra

Helena Taberna (autora de películas como **"Yoyes"** o **"La buena nueva"**) acudirá al Centro Joven de Sanse para presentar **"Varados"**, uno de los documentales más bellos y luminosos del cine español de este año, donde se refleja la situación de los refugiados de larga duración en distintos puntos de Grecia. Esta cinta fue la encargada de inaugurar la sección Zinemira en el último Festival de San Sebastián.

El domingo la XII Muestra de Cine y Derechos Humanos de San Sebastián de los Reyes echará el telón con una doble sesión. A las 18:00 h se proyectará **"Funan"**, un exquisito film de animación que cuenta las vicisitudes de una familia durante el régimen de terror instaurado en Camboya a mediados de los 70 por Pol Pot y los Jemeres Rojos.



▲ *'Funan', el domingo 1 a las 18 h.*

A continuación Benito Zambrano, el director de **"Solos"**, **"Habana Blues"** y **"La voz dormida"** estará en el Centro Joven de Sanse para clausurar la Muestra con su última película, **"Intemperie"**, basada en la exitosa novela de Jesús Carrasco y pro-



tagonizada por Luis Tosar y Luis Callejo. Con esta programación, plural en temáticas, enfoques y propuestas, la Muestra de Cine y Derechos Humanos de San Sebastián de los Reyes espera repetir el éxito de público que tuvo el pasado año con cerca de 1.300 espectadores que acudieron a las diferentes sesiones programadas. Para un seguimiento pormenorizado del evento y recibir toda la información, se puede acudir al perfil de Facebook y de Twitter de la Muestra. ■

Facebook: @cinedchoshumanossanse
Twitter: @cineDHHSanse

recortar su sueldo a cambio de proteger sus puestos de trabajo. Dos años después,

la compañía decide cerrar, y sus trabajadores, liderados por Eric Laurent, lucharán para salvar sus trabajos. Una visión de la Francia de los chalecos amarillos.

SÁBADO, 30 DE NOVIEMBRE (Centro Joven Sanse)

18:00: "Hasta siempre, hijo mío" |China, 2019| 175 min.| Una de las grandes películas de este año; Osos de Plata al mejor actor y a la mejor actriz en el Festival de Berlín. Un retrato de las transformaciones políticas, económicas y sociales de China en las tres últimas décadas a través de los infortunios de un matrimonio víctima de la política del hijo

único. Coloquio con María Baeza Ordóñez: coordinadora de los trabajos de Derechos Humanos en China de AMNISTÍA INTERNACIONAL Sección Española

22:30: "Varados" |España, 2018 | 72 minutos| La cineasta española Helena Taberna narra el día a día de un grupo de refugiados de larga duración en distintos campos de internamiento de Grecia. Coloquio con Helena Taberna (directora).

DOMINGO, 1 DE DICIEMBRE (Centro Joven Sanse)

18:00: "Funan" |Camboya-Francia-Bélgica-Luxemburgo, 2018| 82 min.| Camboya, 1975. El régimen de represión de Pol Pot fuerza a millones de personas a abandonar la capital y realizar trabajos for-

zados en campos agrícolas. Entre los deportados se encuentra una joven pareja, Chou y Khoun, que son expulsados de su hogar con su hijo de 4 años. Poderosa película de animación que muestra los horrores que vivió Camboya durante la época de los jemeres rojos.

20:00: "Intemperie" |España, 2019| 103 min.| Basada en la exitosa novela de Jesús Carrasco y dirigida por Benito Zambrano ("Solos", "La voz dormida") la película nos traslada a la Andalucía de posguerra, cuando un niño que trata desesperadamente de dejar atrás su destino se encuentra con un pastor, que le ofrece protección. Lo que ambos desconocen es que, a partir de este encuentro, nada volverá a ser lo mismo. Coloquio con Benito Zambrano (director). ■

Parques y Jardines instala un área biosaludable en la urbanización La Granjilla

La urbanización La Granjilla cuenta desde el 14 de octubre con una flamante área biosaludable con diferentes equipos y aparatos de gimnasia, cuya finalidad es que sea utilizada para mantener la forma física de los usuarios, así como prevenir y tratar diferentes dolencias o lesiones concretas.

Ya son 14 las áreas al aire libre con las que cuenta Sanse. En La Granjilla se han instalado estos elementos: para el estiramiento de piernas, remo, de esquí de fondo, dos juegos de pedales, un timón, para reforzar las partes superiores y hombros, un patín, un elevador para flexiones y brazos y una bicicleta. En estos espacios al aire libre se incluye mobiliario que complementa y estimula el ejercicio físico y ayuda a la rehabilitación. Está diseñado para la práctica de ejercicio físico a partir de los 40 años y



▲ Equipos y aparatos instalados en el área.

es muy recomendable para mayores de 60. Les permite mejorar la movilidad, aumentar la flexibilidad y tonificar la musculación.

“Los áreas biosaludables tienen como objetivo la práctica del deporte al aire libre y la mejora de la salud de personas adultas con el uso de elementos diseñados para zonas concretas de la musculatura que facilitan la práctica de un ejercicio físico suave, de rehabilitación o de mantenimiento. Aunque estas áreas están dirigidas a las personas mayores, también han empezado a ser utilizadas por deportistas y personas jóvenes”, según señala Alejandra Muñagorri (Cs), concejala de Parques y Jardines. ■

Se inicia la sustitución de los suelos de seguridad de caucho en zonas infantiles

La Delegación de Parques y Jardines ha iniciado un plan de sustitución de los suelos de seguridad de caucho de zonas infantiles situadas en zonas verdes, vías públicas y colegios de la ciudad. Las actuaciones previstas en distintos puntos suponen una inversión de 95.000 euros e irán implantándose a lo largo de los próximos meses, priorizando las áreas más degradadas y afrontando después otros lugares.

El objetivo de este plan de actualización es acondicionar estas áreas para que el suelo presente la amortiguación necesaria, prevenga daños y sigan observando la normativa de seguridad, a la vez que permite la accesibilidad a todos los usuarios. Así se cumplen los puntos 8 y 47 del acuerdo de Gobierno sobre accesibilidad de las áreas infantiles y la elimina-

ción de las barreras arquitectónicas. Los pavimentos actuales de las distintas áreas infantiles son losetas de caucho. En la mayoría de los casos no están actualizados a la normativa sobre revestimientos absorbentes de impactos. En muchas ocasiones, estas zonas de juego infantil necesitan ser renovadas porque las juntas presentan daños en su unión por la dilatación o, simplemente, por estar abarquilladas.

“Se trata de atender una demanda de los vecinos que va a mejorar sustancialmente la seguridad de estas zonas infantiles. Hemos hecho un diagnóstico de la situación actual de cumplimiento de la normativa en cada una de las zonas objeto de posible actuación para priorizar el trabajo en función del estado de conservación de cada una de ellas”, ha explicado Alejandra Muñagorri (Cs), concejala de Parques y Jardines. ■

SALUD

Medidas preventivas durante el invierno

El Ayuntamiento de Sanse, siguiendo las indicaciones incluidas en el Plan de Protección Civil ante Inclemencias Invernales de la Comunidad de Madrid, informa de las medidas preventivas a tomar por la población durante el invierno:

- Asegúrese que podrá vivir en casa durante dos semanas en caso de quedar aislada por una nevada.
- Economice la calefacción.
- Disponga de algún equipo de emergencia para tener caldeada como mínimo una habitación.
- Disponga de un suministro de emergencia de alimentos.
- Disponga de una radio con pilas y repuesto de éstas, para seguir los pronósticos del tiempo, así como la información y consejo de las autoridades.
- Disponga de linternas.
- Disponga del equipo necesario para combatir un incendio por si el Cuerpo de Bomberos no puede llegar a auxiliarle con la rapidez precisa. ■



“Sigue el vídeo en Canal Norte con tu móvil”

Sanse invierte más de 3,7 millones de euros en desarrollo sostenible y digitalización

Nuestra ciudad ha resultado escogida por la Comisión Europea como beneficiaria de más de 1,8 millones de euros en subvenciones procedentes del Fondo Europeo de Desarrollo Regional (FEDER), que cofinanciará al 50% con el consistorio una serie de inversiones destinadas mayoritariamente a la eficiencia energética, la movilidad sostenible, el medio ambiente y la administración electrónica, entre otros conceptos que, en total, suman ocho actuaciones cuyos proyectos han sido reconocidos y seleccionados por las instituciones comunitarias en el marco del Programa Operativo FEDER 2014-2020.

El concejal delegado de Hacienda, Juan Olivares (Cs), se ha mostrado muy satisfecho por la obtención de este paquete de inversiones que suman más de 3,7 millones de euros, afirmando que “este hito confirma que el consistorio ha hecho bien sus deberes para conseguir ser seleccionado entre muchas propuestas como receptores de estos fondos europeos, lo que, en suma, repercutirá decisivamente sobre el ritmo de avance económico y tecnológico del municipio”. Además, el concejal ha anunciado que “desde las distintas delegaciones ya se ha comprometido un gasto del 5% en lo que queda de este año 2019 para poder cumplir con las exigencias que marca Bruselas con este tipo de actuaciones y que estos necesarios proyectos se pongan en marcha lo antes posible”.

Apuesta por la sostenibilidad

En el apartado de sostenibilidad y protección del medio ambiente se encuentra el grueso de los fondos que se percibirán, representando cerca de un millón de euros destinados a tener un alumbrado más eficiente, menos costoso y más ecológico, a aislar de manera efectiva los edificios públicos y a fomentar la movilidad sostenible en la ciudad.

Este montante económico también se dedicará a la recuperación y mejora de zonas de interés ecológico y medioambiental, así como a actuaciones dirigidas a la puesta en valor del patrimonio natural, con la creación de nuevas redes de itinerarios en el entorno natural de San Sebastián de los Reyes.

Decisivo avance en la digitalización de la Administración

El municipio también percibirá 527.500€ que se emplearán en incrementar el ritmo de avance en la digitalización de la admi-



▲ Sanse, ciudad sostenible.

nistración electrónica, lo que permitirá modernizar la gestión del Ayuntamiento y mejorar la relación con sus vecinos, reduciendo la espera para los trámites administrativos.

Por último, se tiene previsto recibir fondos por un total de 441.734€, que se destinarán a la sustitución e instalación de sistemas de calefacción, aire acondicionado y climatización mejorando las instalaciones de los edificios públicos del municipio.

“Caminamos hacia sociedades cada vez más eficientes, en las que la productividad y la sostenibilidad representan condiciones necesarias para ponernos a la altura de las naciones más avanzadas de Europa; la concesión de estos fondos supone un reconocimiento en este sentido, un primer gran paso que vamos a aprovechar con todo nuestro esfuerzo”, afirma el alcalde, Narciso Romero (PSOE).

Por su parte, el vicealcalde, Miguel Ángel Martín Perdiguero (Cs), ha explicado que “todo este trabajo tan prometedor para la ciudad culminará con la gestión y la definitiva ejecución de las inversiones por parte del Ayuntamiento, en las que posteriormente la UE irá aportando su parte”, especificando que “las cantidades económicas restantes se irán añadiendo a los futuros presupuestos municipales. La oportunidad de un gobierno estable

que lleva desde hace meses planificando y gestionando grandes metas se corresponde precisamente con proyectos como estos, que se van a materializar en logros para ponernos en el mapa europeo de la eficiencia y la sostenibilidad”. ■

Principales actuaciones financiadas

1.- Establecimiento de plataforma y mecanismos que refuercen el proceso de digitalización y Administración Electrónica.

Total: 527.500€

2.- Renovación e instalación de sistemas de calefacción, aire acondicionado y climatización.

Total: 441.734€

3.- Sustitución e implantación de alumbrado eficiente.

Total: 142.579€

4.- Eliminación de las pérdidas de energía por medio de la mejora de elementos de aislamiento.

Total: 192.001€

5.- Fomento del uso de la bicicleta y del transporte a pie en la ciudad.

Total: 87.472€

6.- Elaboración e implantación de un Plan de Movilidad Sostenible.

Total: 65.964€

7.- Actuaciones dirigidas a la recuperación y mejora de zonas de interés ecológico y medioambiental.

Total: 240.548€

8.- Actuaciones dirigidas a la puesta en valor del patrimonio natural con creación de redes de itinerarios incluyendo senderos y miradores.

Total: 153.076€

Total inversiones financiadas por los Fondos FEDER: 1.850.877€

Total inversión con la aportación municipal: 3.701.754€. ■

Los Premios Goya se asoman a la sesión de noviembre de 'Sanse, cortos en abierto'

El viernes 22 de noviembre, a partir de las 20:00 h, el Centro de Formación 'Marcelino Camacho' acogerá una nueva sesión de 'Sanse cortos en abierto', en la que se van a proyectar hasta tres cortometrajes que figuran entre los finalistas (antesala de las nominaciones) de los Premios Goya.

La Academia de las Artes y las Ciencias Cinematográficas de España ha hecho pública ya la relación de cortometrajes finalistas a los Premios Goya 2020. De los títulos que figuran en esta selección, 15 son de ficción, 10 son documentales y 10 de animación. Muchos de ellos figuran entre los cortos que El Cortometrajista programa para sus proyecciones; todos, de una calidad excelente y, por tanto, merecedores de proclamarse finalista. Como siempre, el acceso a la sala del Centro Municipal de Formación Ocupacional Marcelino Camacho, en la Avenida de Ramón y Cajal, 5, será libre hasta completar el aforo disponible. Los cortometrajes que se proyectarán en esta sesión son:

• **La noria**, de **Carlos Baena**. Un niño al que le gusta dibujar y montar norias de juguete se encuentra con unas criaturas extrañas que le cambian la vida (12 min.).

• **Xiao Xian**, de **Jiajie Yu Yan**. Xiao Xian recibe el encargo de terminar un vestido. Su madre ha decidido que esa noche se dedicará a ello por completo y ella, como siempre, obedece. Sheng Xia, su mejor amiga, se presenta de repente en su casa para convencerla de salir con ella de fiesta. Xiao Xian acepta sin imaginar lo que terminará sucediendo esa noche (17 min.).

• **Fin**, de **Álvaro G. Company**. Ana vuelve para asistir al funeral de su padre junto a Julia, su madre. Tras el funeral ambas mantendrán una conversación que cambiará sus vidas y la percepción de su pasado (14 min.).

• **Eusebio80**, de **Jesús Martínez**, Iván Molina, currante de la nueva era, héroe (9 min.).

• **Cocodrilo**, de **Jorge Yudice**. Alicia, como cada tarde, se prepara un té y ve su canal de Youtube preferido: VictorGaming. Un canal dedicado a videojuegos de rol de acción. Victor, el youtuber, retransmite hoy un directo donde los fans pueden

hacerle preguntas. Alicia tiene algo muy importante que decirle (4 min.).



▲ 'Sancho', otra vuelta de tuerca a El Quijote.

• **Sancho**, de **Hugo De la Riva**. Sancho es un enamorado de los libros de caballería. Tal es su pasión que decide cumplir el sueño de vivir su propia aventura. Sin embargo se tiene por inapropiado para encarnar a un héroe, así que convence a Alonso Quijano, un mujeriego y acomodado vividor de más acorde apariencia para protagonizarla (13 min.). ■

'Jazz Bodas de Fígaro', la ópera como Mozart la habría compuesto ahora, en el TAM

Trasladar la ópera de Mozart 'Las Bodas de Fígaro' al jazz y hacer que los cantantes interpreten sus arias acompañados por un trío sólo se le podía ocurrir a un genio de la escena como Paco Mir, miembro del Tricicle, dibujante, humorista, actor, director y guionista que llega al Teatro Adolfo Marsillach el próximo 23 de noviembre.

A Mozart le hubiera encantado nuestra versión porque la esencia de su obra está intacta", explica Mir en una entrevista la periódico. "Los ritmos swing, bossa nova y calipso se adaptan a la música original sin desvirtuarla. Lo más difícil para los cantantes, acostumbrados a seguir una música que siempre es la misma, fue trabajar con un trío de jazz que nunca toca igual".

Para llevarla a la escena los responsables de este montaje tuvieron que reducir su duración y crear una trama paralela sobre la que trazar un argumento que va sobre la creación y ensayos de un espectáculo de ópera en el que, además se refuerzan los aspectos más humorísticos.



▲ 'El sombrero de tres picos', el sábado 19,

La idea de combinar jazz y ópera era una buena idea que trabajaban Paco Mir y Jaume Vilaseca, responsable de la adaptación musical y la dirección musical. Fue a principios de 2016 cuando empezaron a buscar una ópera que fa-

cilitase este experimento, y la elegida fue Las bodas de Figaro, que tiene la partitura perfecta, un libreto divertido y algunas de las arias más bellas para desarrollar la idea.

Musicalmente se trata de escuchar la música de siempre, cantada a un altísimo nivel, pero arropada por unos acompañamientos que nos ofrecen una nueva perspectiva de algo muy conocido. El elenco se reduce de 11 a 7 cantantes; la música corre a cargo de un trío clásico de jazz. ■

TAM, Av. de Baunatal, 18
Sábado, 23 // 20:00 horas
18 euros // 90 min. aprox.



+ de 1.000
modelos de
*Adornos de
diferentes
estilos*

+ de 50
modelos de
*Árboles y
coronas*



+ de 450
modelos de
*Iluminación
exterior e
interior*



+ de 60
modelos de
*Belenes y
ciudades de
Navidad*

RENEVA TU ÁRBOL DE NAVIDAD

**Esta Navidad ilumina
tus mejores deseos**

-15%*
Dto.

EN TU NUEVO ÁRBOL

Presentando este cupón físicamente en la tienda de San Sebastián de los Reyes. Oferta no acumulable a otras existentes en tienda*

Leroy Merlin SAN SEBASTIÁN DE LOS REYES

C. C. Megapark. Plaza del Comercio s/n.
28701 San Sebastián de los Reyes - Madrid
Tel. 916 590 400

Horario: De lunes a viernes de 07:30 a 22:00 h. Sábados de 09:00 a 22:00 h.
Materiales de Construcción: De lunes a viernes de 7:00 a 22:00.
Sábados: de 08:00 h. a 22:00 h. Domingos: de 10:00 h. a 15:00 h.

En caso de fin de existencias, quedan salvaguardados los derechos del consumidor según la legislación vigente.
PRECIOS VÁLIDOS SOLO PARA LA TIENDA DE SAN SEBASTIÁN DE LOS REYES.

LEROYMERLIN
Da vida a tus ideas

XI Semana de la Infancia

15 al 24 de
Noviembre

30





LA CONFIANZA DE TODA UNA VIDA



ALCOBENDAS: Calle San Isidro, 4 - Tel:91 652 31 52

ALCOBENDAS: Paseo Chopera, 27 - Tel: 91 661 22 24

ALCOBENDAS: Paseo Valdelasfuentes, 14 - Tel: 91 490 17 60

SAN SEBASTIÁN DE LOS REYES: Avda. de Murcia 1 - Tel: 91 651 02 88

dentalCom
www.dentalcom.info





RED DE EMPRESAS SANSE



**¡NO TE EQUIVOQUES!
NO SOMOS LOS DEL PLAZA NORTE**

COMPARA

www.lysstore.com

avda Camino de lo Cortao 13, en el pólígono - S.S. Reyes



HELP4U CENTRO DE NEGOCIOS

Despachos-Salas de Reunión
Coworking-Domiciliación de sociedades
34 91 623 73 00
www.help4u.es

Espacios de trabajo inmediatos, adaptados y flexibles



**COMUNICACIÓN
MARKETING**

¿Por qué no funcionan mis redes sociales?

hola@veritassanitatis.com
606 413 484
www.veritassanitatis.com

YA!

Tu oficina en Sanse

Alquiler de Oficinas
Domiciliación de Empresas
Salas y Despachos por horas

91 829 85 00
www.oficinasYA.es



clean4you

servicios integrales de limpieza

PARTICULARES Y COMUNIDADES
EMPRESAS - CENTROS OFICIALES

91 203 85 00 · 619 588 274



DORMILAND

TIENDAS DE DESCANSO Y CONFORT
PROFESIONALES EN COLCHONES Y SOFAS

SANSE: C/ Isla Alegranza, 6 - Nave 35
ALGETE: C/ Río Tormes 4-6



Sanse Danza

Escuela de Baile

www.sansedanza.es
C/ Comera, 12 - San Sebastián de los Reyes
info@sansedanza.es
653431769



**2x1
EN NEUMÁTICOS
MICHELIN Y PIRELLI***



Citroën Service Recomendado por vosotros

CITROËN prefer TOTAL. (*) Oferta válida para clientes particulares propietarios de vehículo de cualquier marca, con un importe en un 30% de descuento por neumáticos de las Marcas MICHELIN y PIRELLI sobre la tarifa oficial vigente. La aplicación de la oferta está sujeta a la realización de la operación de sustitución de 2 o 4 neumáticos del 1 de noviembre al 31 de diciembre de 2019. No convertible en efectivo ni acumulable a otras ofertas en vigor. Consultar condiciones en los Servicios Oficiales Citroën adheridos a la promoción y en www.citroen.es

INSPIRED BY YOU SINCE 1919

Optimiza tu consumo **00000** citroen.es



604 11 38 75

Tlf oficina 24h. 91 168 22 46

www.impermeabilizacionescorsin.es

a.i.t.v.corsin@hotmail.com



- POCERÍA, DESATRANCOS, INSPECCIONES CCTV, VACIADO DE FOSAS Y ACOMETIDAS, (Avisos 24H)
- CUBIERTAS E IMPERMEABILIZACIONES
- FONTANERÍA, CALEFACCIÓN (Avisos 24H)
- TRABAJOS VERTICALES (Trabajos sin necesidad de Andamios)

¡ANTES DE REALIZAR CUALQUIER TRABAJO, CONSÚLTENOS!
¡PRESUPUESTO SIN COMPROMISO!

Imprescindibles

Solicita tu ejemplar
 en www.lekla.es,
 también en el correo
raton61jlh@gmail.com
 o en tu librería más
 cercana.



Conoce el día a día de la guardia, costumbres, convivencia, intervenciones,
 sentimientos de un colectivo tan querido por todos

Actividades lúdicas para jóvenes de 14 a 30 años en Espacio Abierto del Centro Joven

El Espacio Abierto del Centro Joven de Sanse cuenta con unas instalaciones preparadas para proporcionar ocio de calidad a los jóvenes de 14 a 30 años. Cuentan con ping pong, fútbolín, juegos de mesa, sillones, material para dibujar, hacer malabares... y mucho más. El horario para divertirse con actividades creativas, lúdicas y culturales es de martes a viernes de 17:30 a 21h y sábados de 20:30 a 23h. Es requisito imprescindible para acceder durante la semana ser usuario de Espacio Abierto, rellenando la ficha de usuario y confirmar la asistencia. El siguiente correo electrónico sirve para aportar ideas o proponer actividades que no estén programadas: dinamizacion.eda@ssreyes.org



▲ Los sábados Espacio Abierto ofrece música, juegos y diversión entre amigos.

- **Martes 19 de noviembre: Juegos de mesa clásicos: parchís y ajedrez.**
- **Miércoles 20 de noviembre: Zona de consolas:** PS4. ¿Un Fifa?
- **Jueves 21 de noviembre: Meriendas creativas:** bizcocho de yogur.
- **Viernes 22 de noviembre: Por fin viernes.** ¡Música, juegos, baile, videos, algo de picar, bebidas y mucha diversión! Habrá guerra de almohadas.
- **Sábado 23 de noviembre: Quedamos con amigos.** Los sábados son de música, juegos y amigos.
- **Martes 26 de noviembre: Taller creativo:** mural de TAGs.
- **Miércoles 27 de noviembre: Zona de consolas:** PS4. Rey de la pista al Fifa.
- **Jueves 28 de noviembre: Meriendas creativas:** pastel de queso japonés.
- **Viernes 29 de noviembre: Por fin viernes.** ¡Micro abierto!
- **Sábado 30 de noviembre: Quedamos con amigos.** ¡Salida a un Escape Room! Necesaria inscripción del 18 al 22 de noviembre y autorización del responsable legal para realizar la actividad. ■

El Punto de Información al Voluntariado potencia sus actividades

Desde el Punto de Información al Voluntariado se informa acerca de las organizaciones que cuentan con programas de voluntariado en nuestra ciudad. Las personas interesadas en participar sólo tienen que cumplimentar una ficha para darse de alta en la base de datos de Voluntarios de la Comunidad de Madrid.

Un voluntario es una persona que realiza actividades de interés general en el seno de organizaciones públicas o privadas, que tengan carácter libre, gratuito, solidario y sin obligación personal o jurídica.

Una organización de voluntariado es cualquier persona jurídica sin ánimo de lucro, pública o privada, que desarrolla actividades de interés general con la participación de voluntarios. Son actividades cívicas, educativas, culturales, de servicios sociales, científicas, deportivas, sanitarias, de Cooperación al Desarrollo, de defensa del Medio Ambiente, etc.

Además en este punto informativo se puede realizar la inscripción a las distintas acciones formativas que se ofertan para voluntarios, como el que se realizará a final de mes: "Aprendiendo a resolver situaciones difíciles en el voluntariado", los días 26 y 27 de noviembre de 16.30 a 20.30 h. ■

Punto de Información al Voluntariado en el Centro Joven Sanse (Avda. Valencia, 3). Horario de atención: lunes y miércoles de 16.00 a 20.00 h y viernes de 9.00 a 14.00 h. Tel. 916 520 889 pvoluntariado@ssreyes.org

Un Escape Room en la salida de ocio para los jóvenes

El próximo 30 de noviembre el programa de Espacio Abierto, dirigido a jóvenes de 14 a 30 años, tiene programada una salida de ocio para 20 jóvenes a una actividad de Escape Room. La actividad es gratuita. Inscripción en el Centro Joven, por orden de llegada, entre el 18 y 22 de noviembre. Tienen prioridad los jóvenes empadronados. ■

La Semana de la Infancia abre las puertas de nuestra ciudad para el disfrute de todos

El Ayuntamiento celebra del 15 al 24 de noviembre la XI Semana de la Infancia, que conmemora el 30º aniversario de la Convención de los Derechos del Niño, aprobada por la Asamblea General de las Naciones Unidas el 20 de noviembre de 1989. Durante la Semana se programan diferentes actividades abiertas de ocio infantil dirigidas a niños y niñas de hasta 13 años.

La Semana tendrá lugar en las Bibliotecas Municipales, el Teatro Auditorio Adolfo Marsillach, la Escuela Municipal de Música y Danza, el Centro Sociocultural Club de Campo o el Centro Joven Sanse.

“Esta programación responde al compromiso del Ayuntamiento con su futuro”, señala el concejal de Infancia, Andrés García-Caro. “Las actividades”, continúa, “supondrán la participación activa de niñas y niños, porque de ellos es esta Semana durante la que esperamos que sientan el compromiso de representar los valores y principios de la infancia y la juventud”.

La amplia oferta de actividades y talleres cubren aspectos lúdicos, deportivos, culturales, saludables, creativos, etc., con el objetivo de que los niños y niñas de Sanse disfruten de esta gran fiesta como ciudadanos y ciudadanas de pleno derecho. Además de estas actividades abiertas, un año más se realizará un espectáculo para los alumnos del Centro de Educación Especial ‘Vi-

cente Ferreí y el 20 de noviembre, en el Salón de Plenos del Ayuntamiento, se celebrará el Pleno de Infancia.

En el Centro Joven el martes 17, miércoles 18 y jueves 19 habrá distintos espectáculos, con diversidad de horarios y para diferentes edades según los días. Esos mismos días y también el viernes 22, en La Lanzadera del Centro Joven, se desarrollarán actividades especiales abiertas para la infancia: juegos, recetas de cocina, bailes, talleres... El sábado 23 y el domingo 24 los espacios del Centro Joven se transforman para ofrecer una Gran Pequeteca (piscina de bolas, construcciones, murales, talleres...) para los más pequeños (de 9 meses a 3 años) y concursos, magia, pintacaras, juegos, talleres artísticos, música y otras muchas sorpresas



▲ La Semana ofrece actividades para todos los gustos.

desde los cuatro hasta los trece años. También el domingo 24 en el CEIP San Sebastián habrá juegos deportivos, vehículos de Policía y Protección civil, hinchables, etc. ■

Toda la información sobre la XI Semana de la Infancia se puede consultar en la web municipal ssreyes.org (Servicios Municipales a Infancia) y en los dípticos con el programa de actividades, que están distribuidos por los centros municipales y los colegios de la ciudad.

La Lanzadera es el espacio preferido de los niños y niñas de 9 a 13 años

La Lanzadera

Niños y niñas de 9 a 13 años. De martes a sábados de 17.00 a 20.00 horas. Entrada libre y gratuita. Sala “La Lanzadera” del Centro Joven Sanse

“Semana desde la Infancia nos divertimos”

- **Martes 19 de noviembre:** “Nos divertimos jugando: popurrí de juegos”
- **Miércoles 20 de noviembre:** “Nos divertimos cocinando con chocolate”
- **Jueves 21 de noviembre:** “Nos divertimos bailando”



▲ ‘Juego de Canicas’, el martes 26.

- **Viernes 22 de noviembre:** “Nos divertimos creando”

“Semana de juegos tradicionales”

- **Martes 26 de noviembre:** “Juego de canicas”
- **Miércoles 27 de noviembre:** “Gallinita ciega versión 2.0”
- **Jueves 28 de noviembre:** “Creando y jugando con bolos”
- **Viernes 29 de noviembre:** “Recorrido de chapas”
- **Sábado 30 de noviembre:** “Un clásico que siempre mola: el pañuelo”

XX CONCURSO DE DIBUJO INFANTIL CARTA a SSMM los Reyes Magos de Oriente



Andrea García Gómez (4 años). CEIP Antonio Machado. Dibujo ganador 2018

BASES

1. Podrán participar las niñas y niños **menores de 13 años**.
2. Se realizará un dibujo en tamaño **DIN-A4**.
3. El tema será los **Reyes Magos y los libros**.
4. Los dibujos deben llevar en su parte posterior, nombre, edad, dirección, teléfono y centro educativo de los participantes.
5. Los dibujos se entregarán en cualquiera de las Bibliotecas Municipales del **18 de noviembre al 11 de diciembre de 2019**.
6. El dibujo ganador se dará a conocer el **miércoles 18 de diciembre en la Biblioteca Marcos Ana** a las 18:00 h, en la fiesta de entrega de premios, tras la actuación de Ainhoa Limón con "El hada de los deseos". **Entre las 17:30 y 20:30 h. visita de un paje real.**
7. El dibujo ganador ilustrará la "Carta a los Reyes Magos" del año próximo.
8. El ganador recibirá un diploma y un lote de libros adecuados a su edad.
9. Los 9 dibujos finalistas serán premiados con **un diploma y un libro**.
10. Los dibujos ganadores pasaran a formar parte del archivo de la sección de Bibliotecas que podrá utilizarlos para sus publicaciones con mención expresa del autor o autora.

Biblioteca Marcos Ana
Plaza de Andrés Caballero, 2.
Tel. 912616480

Biblioteca Claudio Rodríguez
C/ Maximiliano Puerro del Tell, s/n.
Tel. 916540572

Biblioteca Plaza de la Iglesia
Plaza de la Iglesia, 4.
Tel. 916597135



El Método de Entrenamiento Personal Monitorizado llega al Dehesa Boyal

Conviértete en un “Fenómeno”

El verdadero reto de la sociedad actual es vencer el sedentarismo. El cuerpo necesita cubrir una dosis de movimiento que impiden los hábitos de vida actuales. La falta de tiempo, malas experiencias deportivas, no haber consolidado un estilo de vida activo, la falta de motivación, los avances tecnológicos... nos alejan cada vez más de lo que más necesita nuestra salud, moverse de manera controlada. Los creadores del Método Fenómeno han dado con la solución, ahora disponible en el Polideportivo Dehesa Boyal.



▲ El Método Fenómeno está adaptado a la actividad que cada persona necesita.

Conscientes de ello, los profesionales de la actividad física han evolucionado durante años programas de entrenamiento así como herramientas

provenientes del alto rendimiento que permiten individualizar la dosis de actividad que cada persona necesita. Un caso de éxito es Método Fenómeno, una metodo-

logía de trabajo que lleva más de 10 años en el sector de la salud y la actividad física con el objetivo de ofrecer programas de actividad física avanzada a cualquier perfil de usuario, sea cual sea su aptitud física y su estilo de vida. >



▲ El seguimiento a través de los sistemas informáticos permite hacer una evaluación precisa.



▲ Los efectos del entrenamiento en el consumo de grasa se analizan pormenorizadamente.

Método Fenómeno se caracteriza porque dispone de avances tecnológicos que permiten evaluar la condición física desde el primer día y controlar la compatibilidad que cada persona tiene con el ejercicio en tiempo real, es la forma más precisa y segura de mejorar del rendimiento. El primer día se evalúan tanto las capacidades físicas básicas como derivadas (fuerza, resistencia, flexibilidad, propiocepción, adaptación al esfuerzo...), factores de riesgo y respuesta del sistema nervioso central para controlar biomarcadores que van desde la calidad del sueño al estrés diario. Una vez registrados y analizados los datos, un profesional de la actividad física diseña un entrenamiento a medida para proceder a iniciar las sesiones de entrenamiento. Todos los entrenamientos se cuantifican en términos de variabilidad cardiaca, efecto del entrenamiento, vía energética empleada, densidad de las cargas, riesgo cardiovascular y otros indicadores que permiten conseguir optimizar cada minuto destinado al entrenamiento.

Conoce cómo estás de forma gratuita

Aossa Sport ha apostado por incorporar en el Polideportivo Dehesa Boyal un espacio Método Fenómeno Club para que todos los ciudadanos de Sanse puedan evaluarse de manera gratuita, conocer su condición física e iniciarse en un programa de entrenamiento personal monitorizado.

De esta forma, se pretende mejorar la salud y la calidad de vida de los vecinos del municipio a través de la actividad física.



▲ Los técnicos valoran los datos registrados para diseñar un entrenamiento a medida de cada usuario.

La instalación apuesta por los programas personalizados y por fomentar el hábito de entrenar. Con un mensaje claro "Lo que no se mide no se puede mejorar", Método Fenómeno, el método de entre-

namiento más avanzado y seguro del mercado, llega a San Sebastián de los Reyes.

A nivel técnico cabe destacar, por la experiencia recogida en otros espacios deportivos operados por la marca dispuestos por todo el territorio nacional, que el nuevo concepto incorporado en Dehesa Boyal aumenta la tasa de actividad y fidelización considerablemente, llevando a la población una propuesta para combatir el sedentarismo muy potente.

Está previsto que todos los vecinos de nuestra ciudad puedan solicitar una evaluación gratuita que servirá para emitir un informe sobre su estado físico, así como un detalle de las necesidades de ejercicio. ■



▲ El mensaje de Método Fenómeno es claro: "Lo que no se mide no se puede mejorar".

Más información

Para conocer más sobre la nueva propuesta, se ha habilitado en la web corporativa un enlace donde se amplía toda la información.
www.aossasport.es
www.centrofenomeno.es

“Cuando bajo las pistas voy cantando y hago los giros siguiendo el ritmo de alguna canción”

Audrey Pascual, Campeona de España y Campeona de la Copa de España 2017, 2018 y 2019 de esquí alpino adaptado

Con sólo 15 años, esta deportista de Sanse ya ha conseguido varios Campeonatos de España en la modalidad de esquí adaptado. Una malformación de nacimiento le obliga a utilizar prótesis para caminar, una desventaja que Audrey ha transformado en su gran oportunidad. Esfuerzo, dedicación y afán de superación la han llevado, a su corta edad, a alcanzar altas cotas deportivas, como los sucesivos Campeonatos de España de esquí alpino adaptado que ha ganado (2017, 2018, 2019), lo que fue reconocido recientemente por el Ayuntamiento en una cariñosa recepción y homenaje. Pero la carrera no ha hecho más que empezar. Actualmente está disputando un campeonato en Holanda que está con las mejores del mundo, quiere revalidar los Campeonatos de España, y su mayor sueño es participar en unos Juegos Paralímpicos, un horizonte al alcance de sus hábiles esquís.

¿Qué expectativas tienes en esta temporada?

Mi objetivo es sacar buenas notas en el colegio, ganar el Campeonato de España y la Copa de España de nuevo y subir al pódium en todas las competiciones europeas en las que voy a participar durante la temporada, que empieza ya en noviembre con unos campeonatos en Holanda.

¿Cuál es tu mayor sueño?

Mi gran sueño es ir a las Paralimpiadas. Para eso sé que tengo que entrenar fuerte e ir a muchas competiciones internacionales y eso también me gusta un montón. Me encanta conocer pistas y estaciones nuevas y también a los esquiadores de otros países.

¿Cómo te aficionaste a este deporte?

A mis primas les encanta esquiar desde siempre, y hace cinco años le pedí a mi madre que buscara un sitio donde me enseñaran a esquiar para poder ir con ellas. Mi madre contactó con la Fundación También, que organiza días de esquí alpino adaptado proporcionando transporte, material y profesores para personas con discapacidad. Y me llamaron enseguida para probar en La Pinilla. La primera vez



▲ La esquiadora de Sanse, en pleno descenso.

no me gustó, pero mi objetivo era aprender sí o sí, por lo que seguí yendo todas las veces que me lo ofrecieron. Y le fui cogiendo el gustillo... En 2017 gané mis primeras medallas en el Campeonato de España y ahora... ¡Es un deporte que me flipa! Entré en el equipo de competición de la Fundación También en 2016 y desde entonces no he parado.

¿Qué sientes cuando descienes por la pista?

Me encanta sentir el frío en la cara y la velocidad. Cuando bajo las pistas voy cantando y hago los giros siguiendo el ritmo de alguna canción. Cuanto más complicada es la pista, más rápida es la canción.

¿Consideras que el deporte adaptado está bien considerado? ¿Qué habría que cambiar?

No creo que esté bien considerado, no se le da visibilidad que se merece y muchas veces te enfrentas a muchas dificultades que superar con pocas ayudas. Poco a poco las cosas van mejorando y, tanto en medios de comunicación como en redes sociales, se le va dando más visibilidad, pero queda mucho por hacer.

¿Cómo es un día normal en tu vida?

Durante la temporada de esquí voy una semana al colegio y otra a Sierra Nevada a entrenar con el equipo de competición de la Fundación También. Durante la semana de entreno esquiamos por la mañana, comemos, vemos videos de las bajadas para corregir errores, vamos al gimnasio, preparamos el material de esquí y reci-

mos charlas sobre nutrición y otros temas relacionados con la competición, cenamos y a dormir. La siguiente semana hago vida normal, voy al colegio, estudio para ponerme al día y hago natación, además de entrenar con la “handbike”.

¿Qué significa para ti la palabra “superación”?

Yo me pongo metas para el colegio, para el deporte y para todo. Unas las consigues fácilmente y otras no son tan fáciles de conseguir, pero superación significa no darte por vencido y, aunque te caigas, levantarte y seguir luchando para conseguir lo que quieres.

Eres de Sanse y muy joven.

¿Cómo disfrutas de tu ciudad?

Me encanta entrenar con la “handbike” por la Dehesa Vieja o ir a nadar al polideportivo Dehesa Boyal. Pero también me gusta ver series, ir de compras a los centros comerciales y salir con mis amigas al cine o a comer en algún sitio chulo. ■

“Sigue el vídeo en Canal Norte con tu móvil”



Más información

Fundación También (organización sin ánimo de lucro cuyo objetivo es la integración social de las personas con discapacidad a través del deporte)
www.tambien.org
Instagram de Audrey
@audreypascual_

32º Certamen "Paco Sánchez", dentro de La Gala del Deporte Sanse elige a sus mejores deportistas



▲ Imagen de familia de la edición pasada de la Gala.

El 32º Certamen "Paco Sánchez" para la Elección del Mejores Deportistas Locales del 2018 cerrará esta nueva convocatoria el día 22 de este mes. Los interesados, sean nativos o residentes en nuestra ciudad, o que, sin serlo, tengan la licencia federativa de un Club local, pueden presentar sus candidaturas hasta esa fecha. La presentación de nominaciones se podrá realizar por clubes o entidades, así como por los interesados o ciudadanos en general. En

todos los casos, hay dos opciones: por email a deportes@ssreyes.org o con certificado digital a través de la sede electrónica del Ayuntamiento (<https://www.ssreyes.org>), o presencialmente entregando la solicitud en el Registro de entrada del Ayuntamiento (El Caserón, Arroyos, Pepe Viyuela o Club de Campo), junto a la ficha cumplimentada y a un dossier con la documentación requerida. La entrega de los premios será en el TAM, dentro de La Gala del Deporte, el 19 de diciembre de 2019 a las 19:30 horas. ■

"Sigue el vídeo en Canal Norte con tu móvil"



Más información

Las bases completas se pueden consultar en la web municipal: www.ssreyes.org

Irene Bravo, nuevo récord de España sub 14 en Pentatlón



▲ La atleta sansera logró el Campeonato de Madrid Sub 14 de pruebas combinadas.

El viernes 18 de octubre se celebró el Campeonato de Madrid de pruebas combinadas en Arganda del Rey, y la atleta del Club Atletismo SS-Reyes-CMenorca Irene Bravo Martínez logró el título de Campeona de Madrid con un nuevo récord de España Sub 14 en la prueba de Pentatlón, las pruebas combinadas de su categoría. En el cómputo total sumó 2.975 puntos y un nuevo récord de España Sub 14 de pruebas combinadas. ■

Clases impartidas por el Club Patín Rollart en el Dehesa Boyal Patinaje artístico y hockey para todos



▲ Frontón del polideportivo donde se desarrollan las lecciones.

El Club Patín Rollart nació en nuestra ciudad hace dos años con un proyecto centrado en el patinaje sobre cuatro ruedas en dos modalidades: patinaje artístico y hockey. El objetivo es aprender a disfrutar de una disciplina más enfocada a las figuras artísticas, siempre unida a un hermoso deporte con el que aprender mucho más que a desplazarse.

Los sábados se ofrecen las clases de la escuela familiar, con padres e hijos, en las que la integración e interacción entre los participantes juega un papel fundamental. Y entre semana, los grupos de alumnos cuentan con niños desde los 3

años hasta aproximadamente los 12 ó 13. A partir de las siete de la tarde comienzan las clases diarias de los niveles más avanzados, porque en el Club Patín Rollart Sanse se diferencia entre dos programas, escuela y competición. Las clases se imparten en la pista de frontón del Polideportivo Dehesa Boyal y esperan seguir ampliando progresivamente su número de alumnos. ■

"Sigue el vídeo en Canal Norte con tu móvil"



▲ Daniel García, en el tercer cajón del pódium.

Daniel García e Iván Andrinal, bronce y plata en el Torneo Villa de Madrid de Luchas Olímpicas

La última edición del Torneo Villa de Madrid de Luchas Olímpicas ha destacado por la actuación de nuestros deportistas, que han disputado excelentes combates, con el logro de dos medallas en distintas categorías:

- **Daniel García**, categoría junior grecorromana, bronce en - 63.
- **Iván Andrinal**, categoría cadete grecorromana, plata en -60. ■

El Club Voley Sanse está compuesto por más de 700 deportistas, la mayoría mujeres

El “treintañero” CVS sigue mirando al futuro

El 22 de mayo de 1990, la Escuela de Voleibol Municipal cuya actividad data de 1975 se refunda como Club Voleibol Sanse.

Han pasado casi treinta años desde que esta refundación fuera el pistoletazo de salida a la historia del CVS. Una “CVStory” que hoy defienden más de 700 deportistas en su inmensa mayoría “voleiboleras”, y es que, el proyecto del CVS luce con orgullo en su estructura tres equipos femeninos por cada una de las cuatro categorías del club. Con un total de 14 equipos en competición (dos masculinos). En la cúspide está su equipo Nacional, actual líder de su Liga, un sólido conjunto donde más de la mitad jugadoras llevan más de 10 temporadas, y que huele mucho a Superliga 2.

Ese aroma que desprenden las venas sanseñas y que en 2008 se alzó con el Subcam-



▲ Componentes del equipo Nacional femenino.

peonato de Copa de S.M. La Reina. De aquello queda un testigo privilegiado: Pedro Gironés, entonces segundo entrenador que gestiona la entidad desde 2009: “Tratamos de que cualquier jugador/a sepa que este no es un club cualquiera, sino el mejor club de voleibol del mundo, y que por tanto, el sentimiento de

pertenencia es lo primero que deben tener cuando se ponen la camiseta.” Superados ya los años en el que la existencia del club estuvo amenazada por la deuda heredada en 2009 (La Plaza Deportiva fue testigo por estas fechas del inicio de esta gestión), Pedro recuerda su mayor peligro: “Nos costó mucho sansear el club, hasta 2016 concretamente y pese a haber saltado tan alto debemos conservar los pies en el suelo. Somos un club cantera y llegaremos hasta donde nuestras propias jugadoras nos lleven. No hipotecaremos jamás la viabilidad del club por jugar donde no nos merezcamos deportivamente hablando pero indudablemente, ojalá empecemos la cuarta decena volviendo a Superliga 2.”

El próximo encuentro en casa será el 17 de noviembre contra Extremadura Apart. MM. Badajoz a las 13 h. en el Polideportivo Eduardo López Mateo. ■

Agenda deportiva del 16 de noviembre al 15 de diciembre

FÚTBOL

17 DE NOVIEMBRE:

• UD SSREYES – SCR PEÑA DEPORTIVA (SEGUNDA DIVISIÓN B) (12,00 H. CAMPOS JOSE LUIS DE LA HOZ)

24 DE NOVIEMBRE:

• UD SSREYES B- NEUMATICOS FERNANDEZ FC (Primera Aficionados) (CAMPOS JOSE LUIS DE LA HOZ)

• C.D. CARRANZA A – CD VIRGEN DE

MIRASIERRA (Segunda Aficionados) (11,00 H. CAMPO DEHESA BOYAL S.S.REYES)

• JUVENTUD SANSE B – R SOTO DEL REAL CF (Segunda Aficionados) (17,00 H. CAMPOS MUN. GABRIEL PEDREGAL DV2)

1 DE DICIEMBRE:

• JUVENTUD SANSE A – AD ESPERANZA A (Primera Aficionados) (11,00 H. CAMPOS MUN. GABRIEL PEDREGAL DV2)

• UD SSREYES – LAS PALMAS ATLETICO (SEGUNDA DIVISIÓN B) (12,00 H. CAMPOS JOSE LUIS DE LA HOZ)

15 DE DICIEMBRE:

• C.D. CARRANZA A – R-SOTO DEL REAL CF (Segunda Aficionados) (11,00 H. CAMPO DEHESA BOYAL S.S.REYES)

• JUVENTUD SANSE B – ACR ATLETICO ALCOBENDAS A (Segunda Aficionados) (17,00 H. CAMPOS MUN. GABRIEL PEDREGAL DV2)

22 DE DICIEMBRE:

• UD SSREYES B- EF CONCEPCION B (Primera Aficionados) (CAMPOS JOSE LUIS DE LA HOZ)

• JUVENTUD SANSE A – LOS SANTOS DE LA HUMOSA CF (Primera Aficionados) (11,00 H. CAMPOS MUN. GABRIEL PEDREGAL DV2)

• UD SSREYES – PONTEVEDRA CF SAD (SEGUNDA DIVISIÓN B) (12,00 H. CAMPOS JOSE LUIS DE LA HOZ)

FÚTBOL FEMENINO

17 DE NOVIEMBRE:

• MADRID CFF – RAYO VALLECANO (PRIMERA DIVISIÓN NACIONAL) (ESTADIO JOSE LUIS DE LA HOZ MATAPIÑONERAS)

24 DE NOVIEMBRE:

• JUVENTUD SANSE – EMF ATLETICO ALGETE CD (Primera) (19,00 H. CAMPOS MUN. GABRIEL PEDREGAL DV2)

1 DE DICIEMBRE:

• MADRID CFF – LEVANTE UD (PRIMERA DIVISIÓN NACIONAL) (ESTADIO JOSE LUIS DE LA HOZ MATAPIÑONERAS)

15 DE DICIEMBRE:

• MADRID CFF – DEPORTIVO ABANCA (PRIMERA DIVISIÓN NACIONAL) (ESTADIO JOSE LUIS DE LA HOZ MATAPIÑONERAS)

22 DE DICIEMBRE:

• MADRID CFF – VALENCIA FCF (PRIMERA DIVISIÓN NACIONAL) (ESTADIO JOSE LUIS DE LA HOZ MATAPIÑONERAS)

• JUVENTUD SANSE – ESCUELA F FEMENINO ALCOBENDAS A (Primera) (19,00 H. CAMPOS MUN. GABRIEL PEDREGAL DV2)

*MÁS INFORMACION MADRID FUTBOL FEMENINO www.madridcff.com

VOLEIBOL

17 DE NOVIEMBRE:

• CV SANSE SANSE – EXTREMADURA Apar. MM Badajoz (Primera Nacional Fem) (A LAS 13,00 H. POL. EDUARDO LÓPEZ MATEO)

8 DE DICIEMBRE:

• CV SANSE SANSE – FEEL VOLLEY ALCOBENDAS (Primera Nacional Fem) (A LAS 13,00 H. POL. EDUARDO LÓPEZ MATEO)

BALONMANO

16 DE NOVIEMBRE:

• SANTAGADEA SP BM SANSE – FUENGIROLA SOL DE CIUDAD (Div. Honor Plata. Fem.) (PABELLON VALVANERA)

23 DE NOVIEMBRE:

• SANTAGADEA SPORT BM SANSE – IKASA BM MADRID (1ª Estatal Masc.) (PABELLON VALVANERA)

7 DE DICIEMBRE:

• SANTAGADEA SPORT BM SANSE – IKERSA URCI ALMERIA (Div. Honor Plata. Fem.) (PABELLON VALVANERA)

• SANTAGADEA SPORT BM SANSE – BM MARACENA INJOO (1ª Estatal Masc.) (PABELLON VALVANERA)

21 DE DICIEMBRE:

• SANTAGADEA SPORT BM SANSE – MARAVILLAS BENALMADENA (1ª Estatal Masc.) (PABELLON VALVANERA)

*MÁS INFORMACIÓN WWW.BALONMANOSANSE.ORG

HOCKEY

16 DE NOVIEMBRE:

• SPV COMPLUTENSE SANSE – RSTENIS (1ª Femenina) (A LAS 16,00 H. CAMPO HOCKEY SSREYES)

24 DE NOVIEMBRE:

• SPV COMPLUTENSE SANSE – PC POLO (Div. H. Fem LIGA IBERDROLA) (A LAS 12,30,00 H. CAMPO HOCKEY SSREYES)

30 DE NOVIEMBRE:

• SPV COMPLUTENSE SANSE – REAL SOCIEDAD SS (1ª Femenina) (A LAS 16,00 H. CAMPO HOCKEY SSREYES)

1 DE DICIEMBRE:

• SPV COMPLUTENSE SANSE – JUNIOR FC (Div. H. Mas A) (A LAS 12,00 H. CAMPO HOCKEY SSREYES)

6 DE DICIEMBRE:

• SPV COMPLUTENSE SANSE – ATLETIC TERRASSA HC (Div. H. Mas A) (A LAS 12,30 H. CAMPO HOCKEY SSREYES)

8 DE DICIEMBRE:

• SPV COMPLUTENSE SANSE – UD TABURIENTE (Div. H. Fem LIGA IBERDROLA) (A LAS 12,30 H. CAMPO HOCKEY SSREYES)

15 DE DICIEMBRE:

• SPV COMPLUTENSE SANSE – CD TERRASSA (Div. H. Fem LIGA IBERDROLA) (A LAS 15,00 H. CAMPO HOCKEY SSREYES)

TENIS DE MESA

VIERNES 15 DE NOVIEMBRE:

• CTM SSREYES – REAL CAJASUR PRIEGO TM (Super División Mas.) (A LAS 18,00 H. EN EL PAB.T.MESA POL. DEHESA BOYAL)

24 DE NOVIEMBRE:

• CTM SSREYES – CD TM RIVAS (Primera Div. Mas.) (A LAS 11,00 H. EN EL PAB.T.MESA POL. DEHESA BOYAL)

1 DE DICIEMBRE:

• CTM SSREYES – SEGHOS SAN CRISTOBAL (Primera Div. Mas.) (A LAS 11,00 H. EN EL PAB.T.MESA POL. DEHESA BOYAL)

15 DE DICIEMBRE:

• CTM SSREYES – FUENLABRADA TEAM TM (Primera Div. Mas.) (A LAS 11,00 H. EN EL PAB.T.MESA POL. DEHESA BOYAL)

VIERNES 13 DE DICIEMBRE:

• CTM SSREYES – UNIVERSIDAD DE BURGOS TPF (Super División Mas.) (A LAS 18,00 H. EN EL PAB.T.MESA POL. DEHESA BOYAL)

OTROS EVENTOS

19 DE DICIEMBRE

• XXXII GALA DEL DEPORTE 2019 (A LAS 20,00 h. TEATRO ADOLFO MARSILLACH)

NATACIÓN PARA TRIATLÓN Y AGUAS ABIERTAS



Dirigido a practicantes de Triatlón, a nivel competición o aficionad@
y practicantes de natación en aguas abiertas.



Pruebas de Nivel: hasta el 12 de Diciembre.
Inscripciones: a partir del 16 de Diciembre.
Inicio actividad: Martes 7 de Enero.

Pide tu cita de prueba de nivel
en la sala de fitness.

GRUPOS CERRADOS

Plazas Limitadas.
No te quedes sin la tuya.
¡A partir de 16 años!





R U M B A +

SEVILLANAS

Clases impartidas por el profesional de
ballet flamenco **José Porcel**

HORARIOS Y PRECIOS 1 DÍA X SEMANA
ADULTOS: JUEVES 11:00 HORAS / VIERNES 19:00 HORAS
INFANTIL: VIERNES 17:00 HORAS
SUPERABONADOS: 13,48 € MES
NO SUPERABONADOS: 22,53 € MES






**El papeleo que conlleva la
compraventa de un inmueble, muchas
veces puede resultarte engorroso.
Con Hogar Norte...**



SABRÁS QUE HACER

VISÍTANOS EN
C/ Mayor, 3 San Sebastián de los Reyes
www.hogarnorte.com | 91 652 62 03

TRAGALDABAS

TABERNA · RESTAURANTE



Baile después de la cena
Fácil aparcamiento
Infórmese en: www.tragaldabas.es

MENÚ 1	MENÚ 2
APERITIVO Paté ibérico y Crema de queso con Frambuesa	APERITIVO Paté ibérico y Crema de queso con Frambuesa
ENTRANTES Surtido de Ibéricos Trigueros verdes de Navarra a la brasa con virutas de Jamón Picadillo de matanza Croquetas caseras con jamón Sorbete de la casa	ENTRANTES Surtido de Ibéricos Morcilla del pueblo (cebolla y arroz) Revuelto de ajetes con gambas Cogollos con pimientos asados y ventresca Sorbete de la casa
2º PLATO CARNE O PESCADO A ELEGIR Entrecot de Buey o Cordero asado Merluza en salsa marinera con almejas o Lubina a la espalda con bilbaina	2º PLATO CARNE O PESCADO A ELEGIR Entrecot de Buey o Cordero asado Merluza en salsa marinera con almejas o Lubina a la espalda con bilbaina
SURTIDO DE POSTRES Vino de Rioja o Ribera del Duero Agua, cerveza y refrescos Café, chupito y dulces	SURTIDO DE POSTRES Vino de Rioja o Ribera del Duero Agua, cerveza y refrescos Café, chupito y dulces
35€ por persona	40€ por persona

Avda. Somosierra 12
18703 San Sebastián de los Reyes **916536961**

GIMNASIO VICTORIA



ARTES MARCIALES

DANZA

FITNESS

INVIERTE EN TI


Autoprotección Femenina

Infórmate

C/ RADIO UTOPIA. 18
28703 S.S. DE LOS REYES
- MADRID -

www.gimnasiovictoria.es
www.clubvictoriasanse.com
info@gimnasiovictoria.es

91 653 04 46
667 671 243



HOSPITAL VETERINARIO

Valdelasfuentes

- Hospital Veterinario 24 horas especializado en perros, gatos y animales exóticos
- Ofrecemos un servicio de Medicina interna y Cirugía avanzada
- Cubrimos todas las especialidades veterinarias
- Equipamiento de última generación
- Peluquería, tienda, adiestramiento y etología
- Especialistas en Oftalmología, Cardiología, Ecografía, Láser terapéutico y quirúrgico y Medicina interna especializada
- Cirugía de tejidos blandos y Traumatología

916 51 69 35
Av. Valdelasfuentes, 23
28700 · San Sebastian de Los Reyes (Madrid)

Regalo · Decoración · Velas · Muebles



LIQUIDACIÓN STOCKS

descuentos del 50% al 90%

20, 21 y 22
NOVIEMBRE de 11 a 20h
23 NOVIEMBRE de 11 a 14h

Montorcier-c/La Granja 4 (Pol.Ind)
28108 Alcobendas- Tl.916610818

PISOS VENTA

ALCOBENDAS

- C002 - PASEO DE LA CHOPERA** - Impecable! reformado, 2 dormitorios, muy luminoso, cocina equipada con tendedero, salón independiente 18m2, para entrar a vivir - 166.000€ URGE
- C216 - METRO MARQUES DE LA VALDAVIA** - Exterior, 110m2, 3 dormitorios, 2 baños, amplia cocina con tendedero, reformado, persianas motorizadas y climalit en ventanas - 204.000€
- C001 - FUENTELUCHA** - Primeras calidades, 110m2, 3 dormitorios, 2 baños completos, salón independiente con terraza, aire acondicionado, 2 plazas de garaje, trastero y piscina en urbanización privada - 360.000€

SAN SEBASTIAN DE LOS REYES

- A063 - JUNTO A RENFE** - CHOLLO! 80m2, 3 dormitorios, gran salón de 18m2 con terraza, cocina equipada, gas natural, excelente ubicación - 135.000€
- A144 - METRO INFANTA SOFIA** - Reformado, 80m2, para entrar a vivir, 2 dormitorios dobles, salón de 18m2 independiente, cocina equipada con tendedero, garaje y trastero en urbanización cerrada - 256.000€
- A001 - TEMPRANALES** - Nuevo! 95m2 primeras calidades, 3 dormitorios, 2 baños, gran cocina equipada con tendedero, salón con terraza, trastero, 2 plazas de garaje en urbanización cerrada - 312.000€

COMPRAMOS PISO EN ALCOBENDAS Y SAN SEBASTIÁN DE LOS REYES

S. INVERSIÓN INMOBILIARIA S.A.

PLAZA DEL PUEBLO, 8 1º - ALCOBENDAS - TEL 91 653 26 22

CRISTALERÍA SANSE, S.L.

ACRISTALAMIENTOS EN GENERAL VIDRIO LAMINADO
CLIMALIT - ESPEJOS - ESCALERAS DE CRISTAL
CUADROS Y MOLDURAS LÁMINAS - PORTAFOTOS
ARTÍCULOS DE DECORACIÓN

30% DTO. DESCUENTOS EN MAMPARAS DE BAÑO Y DUCHA
25% DTO. DESCUENTO EN PLATOS DE DUCHA
20% DTO. DESCUENTO EN MUEBLES DE BAÑO Y GRIFERÍA



CAMBIAMOS SU BAÑERA
POR PLATO DE DUCHA

REFORMAMOS SU BAÑO

EXPOSICIONES

C/ José Hierro, 13 - Esquina Rosa Chacel, 2
Tlf. 91 667 12 98 - dehesa@cristalerias-sanse.es
Avda. De La Sierra, 31 - Tlf. 639 48 38 55
San Sebastián De Los Reyes (Madrid)

asistHOGAR
madrid norte
www.asisthogarmadridnorte.es



!!!OFERTÓN!!!

CAMBIO DE BAÑERA POR PLATO
DUCHA Y MAMPARA, MAS
GRIFERIA.

*24,90€ / MES - 0% TAE / TIN
*pago de 6% de apertura a pagar en el
primer mes de 53,78€ para condiciones
aprobadas por la financiera.
Cuota 36 meses (se podría adoptar el tiempo)

**REFORMAS
EN GENERAL**

C / PILAR, 33-28701
S. SEBASTIAN DE LOS REYES
917 377 081
665 782 551

PRESUPUESTOS SIN COMPROMISO

VARIEDAD EN PLATOS, MAMPARAS Y GRIFERIAS
TAMBIEN COMERCIALIZAMOS Y MONTAMOS MAMPARAS PMR
(PERSONA MOVILIDAD REDUCIDA)

madridnorte2@asisthogar.com

Del taller de nuevas tecnologías a visitas culturales, en la oferta de actividades de noviembre para mayores

El Ayuntamiento, concretamente la Delegación de Personas Mayores Envejecimiento Activo y Calidad de Vida, organiza numerosas actividades durante noviembre, entre las que destaca el espacio mensual de nuevas tecnologías/taller práctico 'Mayores movilizados', que se celebrará el lunes 25, de 17:00 h. a 19:00 h., en la sala de reuniones de la 3ª planta del Centro Municipal Gloria Fuertes. La propuesta de actividades es la siguiente:

Martes 19, café prensa (tertulia de prensa), de 12:00 h. a 13:30h en la biblioteca, 3ª planta. *Entrada libre en función de plazas libres.*

Miércoles 20, taller 'Escribe un cuento para contar', de 12:00 a 13:30 h. en la biblioteca, 3ª planta. *Entrada libre en función de plazas libres.*

Martes 26, taller de lectura crítica. De 12:00 a 13:30 h, en la biblioteca, 3ª planta. *Entrada libre en función de plazas libres.*

Martes 19, café tertulia: "Lujo de los asirios a Alejandro Magno", visita comentada a la exposición. Transporte en tren. **Salida** a las 15:30, desde el Centro Municipal. Finalización de la actividad, 19:00 h. 20 plazas. **Inscripciones:** Del 7



▲ Monumento a Alfonso XII en El Retiro.

al 13 de noviembre; sorteo, el 14; *confirmación de plazas, 14 y 15. Importe, 4 euros.*

Jueves 21, charla coloquio: ¿Viajas con los derechos aprendidos? Dónde y cómo reclamar. A cargo de **Ana Vela López**, de la Comunidad de Madrid. De 17:00 h. a 18:30 h, en el salón de actos. *Entrada libre hasta completar aforo (150).*

Lunes 25, espacio mensual de nuevas tecnologías taller práctico: "Mayores movilizados". De 17:00 h. a 19:00 h, en la sala de reuniones, 3ª planta. 15 plazas. **Inscripciones**, del 13 al 19 de noviembre. **Sorteo**, el día 20; confirmación de plazas, 20 y 21 de noviembre. *Tendrán prio-*

ridad las personas que no hayan asistido al taller anterior del mes de octubre.

Martes 26, visita cultural a Aranda de Duero. Transporte en autocar privado. **Salida** a las 9:30 h: regreso, a las 18:30 h. 53 plazas. **Inscripciones**, del 14 al 20 de noviembre; sorteo, el día 21; *confirmación, el 21 y 22. Importe de comida y guía, 20 €.*

Jueves 28, paseo 'Descubriendo el Retiro en otoño', a cargo del Centro de Información y Educación Ambiental del Retiro. Transporte en tren. **Salida**, a las 9:30 h. desde el Centro Municipal. Finalización de la actividad, 14:30 h. 20 plazas. **Inscripciones:** Del 14 al 22 de noviembre. **Sorteo**, 25 de noviembre; **confirmación**, 25 y 26.

Jueves 28, charla-coloquio "Pensamiento positivo: conoce las trampas de la mente", a cargo de **Pilar Hernández**, psicóloga del Centro de Mayores. De 17:00 h. a 18:30 h, en el salón de actos. *Entrada libre hasta completar el aforo (150 p.).* ■



"Sigue el vídeo en Canal Norte con tu móvil"

SALUD

'Cuidando nuestro Planeta', un programa para conmemorar el Día Internacional de la Diversidad Funcional

Del 20 de noviembre al 16 de diciembre la Concejalía de Salud organiza 'Cuidando nuestro Planeta', un amplio programa de actividades para conmemorar el Día Internacional de la Diversidad Funcional, en el que colaboran APADIS, la Fundación Gil Gayarre, APAMA, APAI y AlcoSSe.

El programa es el siguiente:

Del 20 de noviembre al 16 de diciembre, exposición de fotografía **"CREARTE, Fotografía y Derechos"**. Biblioteca Marcos Ana. Fundación Gil Gayarre.

28 de noviembre, Taller de papel reciclado, de 10:30 a 12:30 h, en el Centro Municipal de Servicios. APAMA

29 de noviembre y 4 de diciembre, Puertas

abiertas de Huerta Urbana y plantada de planteles, de 10:30 a 12:30 h, en el Huerto Comunitario de San Sebastián de los Reyes. APADIS.

Del 3 al 5 de diciembre. Naturalezas Diversas, en la Granja San José. Fundación Gil Gayarre.

4 y 5 de diciembre, Taller de manualidades con material reciclado. De 17:00 a 20:00 h, en el Centro Municipal de Servicios. APAMA.

5 de diciembre. Conoce tu Planeta, de 11:00 a 12:00 h, en Centro de Día APADIS. **Recoge plástico en la Dehesa Boyal, de 16:30 a 17:30 h.**

3 de diciembre. De 9:30 a 12:30 h Día Internacional de la Diversidad Funcional, Experiencias de trabajo sobre el cuidado

de nuestro planeta. A cargo de Fundación Gil Gayarre, APADIS y APAI.

11:00 h. Desayuno Tertulia.

11:30 h. Espectáculo de Magia, Malabares y Música. El Planeta Extraordinario. Armando Magia y Héctor

En la Planta Baja se podrá visitar una **Exposición de artesanía elaborada con materiales reciclados por parte de APADIS. 18:00h, Documental "¿Bailas, Papá?, Una historia sobre Parkinson y swing**, organizado por AlcoSSe, Centro Municipal de Servicios. ■

Centro Municipal de Servicios
c/ Federico García Lorca, s/n.
Tel. 916540822/ 916540932

Actos conmemorativos del 25 de noviembre, Día internacional contra la violencia hacia las mujeres

Con motivo del Día Internacional contra la violencia hacia las mujeres, que se celebra el 25 de noviembre, El Ayuntamiento, en concreto la Concejalía de Igualdad, ha organizado diferentes actos que tienen como objetivo poner en evidencia que la violencia de género es global, no tiene fronteras, se da en todos los países y sociedades, y se dirige a todas las mujeres, sin distinción de clases, etnia o grupo de pertenencia.

“No hay un perfil de víctima de violencia: el principal factor de riesgo es la desigualdad imperante en nuestra sociedad”, señala Rebeca Peral, concejala de Igualdad (PSOE). “Por esta razón –añade– solo construyendo igualdad destruiremos la violencia de género. Cerca de 1.000 mujeres asesinadas desde 2003 es una cifra que debería bastar para que la violencia de género fuera percibida como el problema más grave de nuestra sociedad”.

Programación

Viernes, 22 de noviembre, a las 18.00 h, en la Delegación de Igualdad, mesa redonda: **“Campeonas, la superación femenina en el mundo del deporte”**. Modera, **Nuria Coronado Sopena**, periodista, editora y consultora de comunicación, autora de **‘Mujeres de Frente’** y **‘Hombres por la Igualdad’**; **Lourdes López Gallardo**, árbitra de la Liga de fútbol; **Isabel Pérez Garrido**, vicepresidenta de Las leonas rugby femenino; **Beatriz Neila Santos**, piloto de motociclismo; **Marta Arce Payno**, judoka, entrenadora, medalla de Plata en los Juegos Paralímpicos de Atenas 2004 y Pekín 2008 y medalla de Bronce en los de Londres 2012.

Lunes, 25 de noviembre, en la Plaza de la Constitución, a las 12:00 h,

concentración Contra las Violencias Machistas y acto conmemorativo en memoria de las víctimas de la violencia de género, a cargo de las **asociaciones de mujeres del municipio**.

Martes, 26 de noviembre, a las 18:00 h, en el Centro de Formación, Av. de Ramón y Cajal 5, cine-debate con **“Tres anuncios en las afueras”**, a cargo del **Punto municipal contra la violencia hacia las mujeres**. Dirigida por **Martin McDonagh**, ha sido una de las cintas más premiadas de los últimos años, con dos Oscars, premio Festival de Venecia, 4 Globos de Oro, 5 Premios BAFTA; y en el Festival de San Sebastián, Premio del Público. En Ebbing, EEUU, Mildred Hayes (Frances McDormand) gasta sus ahorros en tres vallas publicitarias para poner en evidencia la incompetencia de la policía. Han pasado meses desde la violación y asesinato de su hija y aún no se sabe nada acerca de lo ocurrido.

Lunes, 16 de diciembre, en el Centro de Formación Ocupacional, de 9:30 a 11:30, **taller ‘Eso no es amor’**, Impartido por **Marina Marroquí**. El taller de prevención y detección precoz de conductas sumisas y agresivas ha llegado a más de 70.000 personas por todo el país. Tiene una tasa de detección precoz de un 8%.



▲ *“Tres anuncios en las afueras”, de M. McDonagh.*

De 12:00 a 14:00, tendrá lugar el taller **‘Ni una que no cante.’**, impartido por **Rafa Sánchez**. Es un espacio de creación colectiva musical en donde se aterrizarán las emociones, sensaciones y pensamientos que Marina Marroquí ha movilizado en la primera parte del taller. Cada taller y el resultado del mismo será grabado y editado en un vídeo resumen. Dirigido a jóvenes y adolescentes. ■

Información para participar:

Delegación de Igualdad, Calle Recreo 2
Teléfonos: 91 653 02 69
91 653 02 88

SERVICIOS DE EMPLEO Y AUTOEMPLEO

SÚMATE al EMPLEO y reserva tu plaza

La Delegación de Desarrollo Local y Empleo, te anima a participar en los **TALLERES DE EMPLEABILIDAD**, que en el mes de **noviembre** se realizarán los días **26, 27 y 28** de **10:00 a 12:00 h.**

Su contenido tratará los siguientes temas:

- Define tu objetivo y organiza el currículo por competencias
- Rentabiliza Internet y hazte visible: portales de empleo y redes
- Preparar una entrevista eficaz.

Inscripciones: desarrollolocal@ssreyes.org y tel. 91 663 79 09




1



mima tu boca
servicios odontológicos integrados

**En Noviembre
Rehabilitación
Estética de
Zirconio -20%**

91 652 40 00 C/ Santa Teresa de Jesús, 32
667 214 052 San Sebastián de los Reyes

2

Tintorería AHEDO
la tintorería amiga de sus prendas

limpieza y planchado de todo tipo de prendas
arreglo de prendas, cremalleras, bajos
limpieza de Alfombras, y edredones, cortinas
visillos, tapicerías

sanseahedo@gmail.com www.tintoreriaahedo.com

servicio a domicilio GRATUITO

C/ Isla de la Palma 22 - S.S. de los Reyes
672289910 - 918270180 - 918263908

3

ESCUELA DE IDIOMAS

Berlitz®

Tfno.: 916514923 • info@berlitz-sreyes.es
www.berlitz.es

**Inglés - Francés - Alemán - Español
Italiano - Portugués**

Plaza del Tejar, 1 • S.S. de los Reyes
28703 Madrid



4

Nº de inscripción 14819

corsian (antena icon) **INSTALACIONES Y SERVICIOS**

ADAPTA TU ANTENA AL SEGUNDO DIVIDENDO
ANTENAS TDT Y SAT
PORTEROS Y VIDEOPORTEROS
ELECTRICIDAD
CCTV (Círculo Cerrado de Televisión)
MANTENIMIENTO DE COMUNIDADES
PRECIOS ECONÓMICOS
GARANTÍA EN LOS TRABAJOS

sergio.corsin@corsianservicios.com
655149610 • www.corsianservicios.com
AV Ramón y Cajal, 3 - 28703 S.S. de los Reyes (MADRID)

5

Cristalería Sanse

ACRISTALAMIENTO EN GENERAL
ENMARCACIÓN, LÁMINAS

Muebles de baño,
accesorios y platos de ducha

**30% descuento
en mamparas de baño y ducha**

C/ JOSE HIERRO, 13 - 91 667 12 98
AVDA. DE LA SIERRA, 31 - 639 48 38 55
S.S. DE LOS REYES (MADRID)

6

**IGLESIA BAUTISTA BENDICIÓN
IGLESIA GOSPEL**

Todos sin distinciones están
bienvenidos a nuestros servicios
los Domingos a las 12:00 horas

C/ de la Fresa, 4 (Pol. La Hoya)
San Sebastián de los Reyes
629 762 062

7

Te preparamos para tu futuro
Oposiciones Cuerpos de Seguridad

**octubre y noviembre
TARIFA PLANA**

por sólo 20€ más de tu cuota
disfruta todo octubre y noviembre de
17,5h de clases semanales

671 038 862 C/ Isla de la Palma, 26
916 587 247 S. Sebastián de los Reyes
www.ceipoloposiciones.com

Encuéntrame Fácil



8



ThermiSan
CONTACTO 660408577/ 918539573
ventanasthermisan@gmail.com

Tu especialista en ventanas

9

VITALDENT
San Sebastián de los Reyes
Calle Real, 88
91 658 76 60

SOLO ESTE MES CON TU TRATAMIENTO DE IMPLANTOLOGÍA Y ORTODONCIA



ESTA PULSERA DE ACTIVIDAD **GRATIS**

Consulta condiciones en vitaldent.com. Registro Sanitario CS14584.

10



Estebaranz s.l.
MUDANZAS
GUARDAMUEBLES

Tlf.: 91 316 06 09

Avda. Camino de lo Cortao, 23
28703 San Sebastián de los Reyes (Madrid)

Fax: 91 373 87 62
www.estebaranz.com
mudanzas@estebaranz.com




12

INGLÉS-CHINO-ALEMÁN
PRIMARIA
2 H A LA SEMANA
27,50€ /mes **50%** Dto.
Secundaria: **29,50€**/mes

cei Centro de idiomas INTERNACIONALES

ALEMÁN CHINO INGLÉS

671 038 862 C/ Isla de la Palma, 26
916 587 247 S. Sebastián de los Reyes
www.ceinternacionales.com

11

TU HOGAR EN SAN SEBASTIÁN DE LOS REYES

JARDIN DE LA VEGA



Amplias viviendas con terraza
Excelentes calidades
2, 3 Y 4 dormitorios
Edificio sostenible

OFICINA DE VENTA5:
91 456 09 97 + 682 456 935
www.viviendasensansebastianreyes.com

PREMIER
www.premierinmobiliaria.es

13

modelismo ALCOBENDAS



HOBBY - MODELISMO - RADIO CONTROL - TALLER REPARACIÓN Y VENTA DE DRONES

Av/ Fuente Nueva nº5 nave 14 B.28703 S.S de los Reyes (MADRID)
www.modelismoalcobendas.com Tlf. 916623873 maquetasaescala@yahoo.es

14



Saneamientos Navacerrada, S.A.

Saneamientos Navacerrada

Apartado de correos 105
Avenida de la Fuente Nueva, 9
San Sebastián de los Reyes, 28703, (Madrid)
Tel. 91 659 27 58 | 91 659 27 59
www.saneamientosnavacerrada.com

Accesorios de baño · Bañeras
Calefacción · Cerámica
Colectividades · Fontanería
Mamparas Muebles de baño
Platos de ducha · Sanitarios
Muebles de cocina · Grifería

Actividades de las asociaciones locales

Asociación de Familias Numerosas

Organiza un **mercadillo solidario con juguetes, peluches juegos de mesa, libros y mucho más** el **sábado, 9 de Noviembre, 10:00 a 20:00 horas** en el **Centro Comercial La Viña, Avenida de la Sierra, 24.**

Asociación Ninarwa

En el Centro Municipal Los Arroyos, la Asociación Ninarwa, **charla sobre las oportunidades de movilidad para jóvenes, el 12 de noviembre, de 19:30 a 20:15 horas.**

Pinturarte

- **Taller de dibujo y pintura. Lunes y miércoles de 17:30 a 19:30.** Rosana Marcos, teléfono: 637 705 665.
- **Taller de costura. Lunes, de 10:00 a 12:00 horas. O viernes de 18:00 a 20:00.** Lola Aguilar: 666 997 447.
- **Taller de danza del vientre (iniciación). Lunes de 20:00 a 21:00 horas.** Rosana Marcos. Teléfono: 637 705 665.
- **Taller de tap & jazz dance. Danza jazz y claqué. Lunes y miércoles, de 21:00 a 21:45 horas.** Cristina Santa-Cruz. Teléfono: 650 579 192.
- **Baile de salón. (Iniciación). Miércoles de 20:00 a 21:00 horas.** Pedro Bacas. Teléfono: 600 964 975.

Edificio Pablo Iglesias, Av. de Baunatal, 18.

Centro Cultural Blas de Otero

La asociación Centro Cultural Blas de Otero organiza diferentes **cursos y talleres para niños de diferentes edades y para adultos.** Los interesados pueden obtener información en el teléfono 916591298 o a través del correo informacion@blasdeotero.org

Teatro Musical Sanse

Esta Asociación comienza un **nuevo curso de teatro musical** que **termina en junio de 2020.** Las clases se impartirán en el Centro Socio Cultural Pablo Iglesias de San Sebastián de los Reyes. Av. Baunatal, 18 (al lado Teatro Adolfo Marsillach): **lunes (19:30 a 21:30 h), Interpretación; martes (19:30 a 21:30 h), Canto; viernes (19:30 a 21:30 h), Danza,** al precio de 60 euros al mes. Las edades van de los 15 años hasta lo que el cuerpo aguante. También **los lunes, de 18:00 a 19:30,** se impartirán **clases de Interpretación Textual.** Interesados, pueden contactar con Juanmi en el 639 383 486 o atmsanse@gmail.com

Danzarte

Cursos y talleres, a partir de los 3 años de edad, de **ballet clásico, baile regional y bolera, baile español, flamenco profesional, aficionado y adultos, danzas urbanas y moderno, e interpretación para cine,**

teatro y televisión. Examinamos en baile por Daprise (Sevilla) y ayudamos a contactar con agencias de cine y televisión. *Sede en la c/ De la fresa 6, 28.703. Tel: 637 705 627 // 610 544 961. danzartecarlos@hotmail.com*

Grupo Folclórico

Esta asociación ofrece **nuevas clases de danza,** por las mañanas y por las tardes en el *Centro Pablo Iglesias* de **sevillanas, flamenco, taller de castañuelas, técnicas de zapateado, teatro musical para adultos, danza de zarzuela, danza infantil en francés (danza+idioma), danza goyesca, danza barroca** (coreografías de Deschamps y de Pécour), **gimnasia suave para mantenimiento de peso ideal, estiramiento, tratamiento físico contra la tristeza y depresión.** Profesorado del RESAD de Madrid, del Grupo de Rafael de Córdoba y del Centre International de la Danse. Asesoramiento Psicológico. **Información y reservas: 626 196 764. Clases por las mañanas 'especial señoras'** (Tel. 655 184 342), **sevillanas, flamenco, castañuelas, mantenimiento de peso y relajación.**

ADILAS

Todos los martes, de 18:00 a 19:15 h, experimenta la **acción sonora en el Coro de Adilas,** un taller creativo para jugar con la voz, en *c/ Bachiller Alonso López, 15, bajo dcha, Alcobendas.* TEL: 635 47 87 65/ 655 35 04 42. Además, todos los lunes lectivos, **'Mi proyecto personal', de 18:30 a 20:00 horas, en el CC Pablo Iglesias de Alcobendas.**

Al-Firdaus

La asociación de danza oriental ofrece un **curso nivel intermedio/avanzado de esta especialidad artística, los viernes de 19:30 a 21:00 y de 20:00 a 22:00 horas,** impartido por la profesora **Eva Chacón,** y los **sábados, de 10:00 a 11:30 h,** por **Yolanda Martos.** Una vez al mes, **taller de danza infantil,** a cargo de **Sonia y Cristina.** También, los **lunes, de 19:30 a 21:00 horas,** **Tamara Asenjo** ofrece **clases de iniciación** en Imagina de Alcobendas. **Más información** en el 655 60 72 47.

Urbanización Rosa Luxemburgo

Clases de Mindfulness; pilates y yoga; pintura (infantil y adulto); "Inglés para viajar", para a adultos sin conocimientos o principiantes; **Mamifitness, ponte en forma con tu bebé.** Infórmate en el Tel. 916 534 141 o comrosaluxemburgo@gmail.com

Satya

Clases de **zumba, yogapilates y bailes latinos y de salón con Kizomba.** También

realiza **masajes terapéuticos y terapias alternativas.** Teléfono 629 126 668.

ALCOSSE

La Asociación de Párkinson ALCOSSE organiza en el *Centro Municipal de Servicios, en la c/ Federico García Lorca de San Sebastián de los Reyes,* **el video fórum ¿Bailas, Papá?, el 3 de diciembre, de 18:00 a 19:30 horas.**

AMIA

Cursos de yoga, meditación y reiki. El **jueves 21, charla "Despierta tu conciencia. El perdón 2: la culpa",** por **Cristina Maldonado** (psicóloga). El **jueves 28, "Prepárate para el invierno",** por **Tamara Galán** (Naturópata). El **sábado 16, (10:00:12:00), "Escritura terapéutica",** por **Dra. Alexa Segura** (médico); el **sábado, 23, (10:00-20:00), "Convivencia de crecimiento personal"** por **Carolina Rubio** (psicóloga). *c/ Huesca, 33 (Alcobendas).* Teléfono 91 652 63 88 amiaasociacion@yahoo.es

NUPA

El establecimiento **'Princesas por un Día',** en la *calle Gomera 12,* prepara un evento solidario que tiene como beneficiario la entidad NUPA. La fiesta se celebra el próximo **domingo 17 de noviembre desde las 12:00 horas** con un fin íntegramente solidario. NUPA es la Asociación española de ayuda a niños, adultos y familias afectadas de fallo intestinal, trasplante multivisceral y nutrición parenteral. Ofrece apoyo integral a las familias afectadas, cubriendo necesidades básicas y ayudando a hacer frente al impacto social, económico y emocional que supone tener a un ser querido con una enfermedad rara. www.somosnupa.org ■

Centro de Participación e Integración

El Centro de Participación e Integración (CEPI) organiza cursos de 'Cuidados básicos del adulto mayor IV', V y VI, VII y VIII; de manicura básica; y el Programa para inmigrantes emprendedores, 'Desarrolla tu propio plan de negocio'. Además, ofrece actividades culturales y cursos de idiomas (español, inglés y chino), de capacitación sociolaboral e Informática en diferentes niveles. También, sus servicios permanentes del aula de empleo, acceso a Internet, cesión de espacios y voluntariado. ■

Más información en la sede del centro, *c/ Viento, 2,* y en el teléfono 916592414. www.hmasd.org

NUEVO COROLLA HYBRID

EL MUNDO EVOLUCIONA



TOYOTA

SIEMPRE MEJOR

ECO

Emissiones NOx
0,003g/km

TOYOTA HERSAMOTOR
hersamotor.toyota.es

Ctra. Madrid-Colmenar, Km. 28,4 COLMENAR VIEJO
Avda. Valdelaparra, 3 ALCOBENDAS

Consumo medio WLTP (l/100 km): 4,2 - 5,1. Emissiones CO₂ WLTP (g/km): 97 - 116. Emissiones NOx (g/km): 0,003.

Toyota Corolla Active Tech + Navegador. Oferta asociada a Toyota Complet durante 4 años exclusivo financiación Pay per Drive, incluye Mantenimiento 4 años, Garantía 4 años y Seguro 1 año. PVP recomendado: 21.500€ per financiar con Pay Per Drive. Entrada: 5.038,20€, TIN: 6,50%, TAE: 7,66%, 48 cuotas de 200€/mes y última cuota (valor futuro garantizado): 11.185,12€. Comisión de apertura financiada (2,75%): 455,45€. Importe total del crédito: 17.017,25€. Importe total adeudado: 20.785,12€. Precio total a plazos: 25.823,32€. Oferta de Toyota Kreditbank GmbH suc. en España y Toyota España, válido hasta 30/04/2019 en Península y Baleares. Modelo visualizado no corresponde con el modelo ofertado. Seguro a Todo Riesgo con Franquicia de 150€ incluido. Exclusivo para clientes Corolla de entre 27 y 75 años, más de 5 años de carnet y bonificación acreditada sin siniestros o 5 años y máximo un siniestro. Más información en www.toyota.es o en tu concesionario habitual. Oferta válida para particulares y autónomos.

HYBRID






- 11 Viviendas con terrazas y jardín de 2 dormitorios.
- En la mejor ubicación del centro de la zaporra.
- Barrio residencial.
- Un edificio con una alta calificación energética.

Los altos de San Sebastián

Oficina de Información
C/ Pablo Picasso, 7 · Alcobendas Madrid
www.losaltosdesansebastian.com

91 081 65 82

‘Todos en clase’, un programa de prevención y control del absentismo escolar

Ha comenzado un nuevo curso escolar. Como todos los años, habrá nuevos y antiguos compañeros, profesorado, aulas, cosas que aprender, risas, esfuerzos, ilusiones y alguna que otra desilusión. La Mesa Local de Absentismo Escolar ha comenzado a trabajar para que todo el alumnado inicie y termine el curso satisfactoriamente.



▲ *El absentismo escolar, un problema de todos.*

Hace años que en Sanse se creó la Mesa Local de Absentismo Escolar, fruto de un convenio de colaboración interinstitucional con la Consejería de Educación de Madrid, con el objetivo de desarrollar actuaciones dirigidas a la prevención y el control del absentismo escolar. Esta Mesa está constituida por profesionales de los servicios municipales (Educación, Servicios Sociales, Salud, Po-

licía Local) y de la Comunidad de Madrid (Inspección Educativa, representantes de los centros educativos).

Durante estos años, se han desarrollado distintas actividades de información y prevención dirigidas a las familias y a los centros educativos. Entre todos los casos atendidos, se han encontrado situaciones diversas que han oscilado desde el desconocimiento de las faltas por parte de los padres, a situaciones graves de fracaso escolar, problemas familiares y/o sociales, negligencia en el cuidado de los hijos, etc.

Esta variedad y complejidad de los casos ha hecho necesario colaborar y coordinar las actuaciones, no sólo entre centros escolares y trabajadores del Ayuntamiento, sino también con otras instituciones: Policía Nacional, Centros de Salud de Atención Primaria y Especializada, Fiscalía del Menor, etc.

“En todos estos años y con todas estas familias y compañeros” explica Andrés García-Caro, concejal de Educación (PSOE),

“hemos aprendido que las mejores herramientas para conseguir que los alumnos vayan a clase y se beneficien de ellas son dos: la prevención y la implicación de madres y padres”.

“A nivel preventivo, es importante que padres, madres, profesorado y demás profesionales de la educación estemos atentos a las dificultades que los niños y las niñas puedan tener desde el inicio de la edad escolar”, precisa el concejal. “Cuando se detecte un problema, es necesario solicitar ayuda y poner en marcha rápidamente los mecanismos para que el alumnado no sólo esté en clase sino que esté bien en ella. Los niños y las niñas que están integrados y aprenden en la escuela, no abandonan”, afirma Andrés García-Caro.

“Al colaborar entre todos”, finaliza el concejal, “facilitamos que todos los niños y adolescentes de nuestra ciudad asistan y disfruten de sus colegios e institutos abriéndoles las puertas a un futuro mejor”. ■

‘Sanse concilia’: ocupación del tiempo libre en días no lectivos, durante la Navidad

El programa ‘Sanse concilia’ sigue facilitando a las familias la conciliación de su vida personal y laboral con la organización de actividades para menores entre los 3 y los 11 años, los próximos días 7 de diciembre y el periodo no lectivo de Navidad (26, 27 y 28 de diciembre; 2, 3 y 4 de enero), días laborables en que no hay colegio. Se desarrollará en el CEIP Príncipe Felipe, en la Av. de Valencia, 9, y la actividad estará abierta a la participación del alumnado de los distintos centros. Las familias pueden llevar a sus hijos desde las 7:30h de la mañana, para que desayunen o dejarles a partir de las 8:30 o de las 9:30, para pasar la mañana compartiendo actividades y talleres divertidos hasta las 14:00 h. La actividad se divide en grupos de edad, atendidos por monitores y educadores. También pueden quedarse a comer, incluso, prolongar el ho-

rario de actividad hasta las 16.30h., si las familias lo requieren.

“La sobrecarga de obligaciones en el ámbito familiar y doméstico, junto con los deberes profesionales, empuja a las familias a recurrir a ciertos servicios públicos y privados”, explica Andrés García-Caro, concejal delegado de Educación, Infancia y Juventud. Para el responsable del Ayuntamiento de Sanse, “es, por tanto, deber de esta institución contribuir a una sociedad cada vez más equitativa, corresponsable y conciliadora a través de iniciativas como Sanse Concilia, con las que facilitamos a la ciudadanía una mejor disposición de su tiempo y, por lo tanto, de su bienestar”.

Los próximos días no lectivos del Programa de Ocupación del Tiempo Libre serán las vacaciones de Navidad, del 23 de diciembre al 7 de enero, ambos inclu-

sive, 28 de febrero, 2 de marzo y Semana Santa de 2020.

Fechas de inscripción

Ya está abierta la inscripción para los Días No Lectivos, finalizando el plazo 3 días hábiles antes de cada actividad. Para la Navidad el plazo concluye el martes 17 de diciembre. Los días de finalización de la inscripción serán el 24 de febrero (para el 28 de febrero y 2 de marzo), el 30 de marzo (para Semana Santa) y el 25 de abril (para el 3 de mayo). Continúa abierta la inscripción de Los Primeros y Las Tardes del Cole, permaneciendo así mientras existan plazas disponibles, por orden de llegada. Para una mayor información, está la web del Ayuntamiento o la Secretaría de la Sección de Educación, Centro Sociocultural Pablo Iglesias, Av. Baunatal, 18, 4ª planta, de 9 a 14:00 h. de lunes a viernes, o en los tels. 91 658 89 93 / 99. ■

Campaña de dinamización urbano en Navidad

El Ayuntamiento, la Asociación de Empresarios de la Zona Norte (ACENOMA), y la Asociación Norte de Mujeres Empresarias (ANOME), organizan conjuntamente, con la colaboración de la Comunidad de Madrid, la Campaña de Dinamización del Comercio en Urbano en Navidad, no integrado en grandes superficies.

Desde el 15 de Noviembre está abierta la inscripción en el Concurso de Escaparates. Los 100 primeros establecimientos inscritos recibirán de forma gratuita un abeto natural y un cartel navideño. También se instalará una moqueta en la entrada del establecimiento. El concurso de escaparates premiará el mejor escaparate en varias categorías:

creatividad, utilización de técnicas de escaparatismo, punto de vista comercial y de ventas. Un jurado compuesto por representantes de las instituciones mencionadas designará a doce finalistas y cuatro ganadores. Entre todos los finalistas se sorteará una tarjeta regalo por valor de 300 euros. La entrega de premios será el día 20 de diciembre a las 14:15 ho-

ras, en el edificio municipal El Caserón. La inscripción en el concurso de escaparates da derecho a participar también en el "Premio al Comprador". Se sortearán entre los compradores dos premios: uno de 1.000 euros y otro de 500 euros. Se ha de enviar este cupón de participación a: dsarrollolocal@ssreyes.org o a acenoma@acenoma.org.

CUPÓN DE PARTICIPACIÓN

FIRMA/SELLO DEL ESTABLECIMIENTO:

NOMBRE DEL ESTABLECIMIENTO:.....
 CIF:.....
 DIRECCIÓN DEL ESTABLECIMIENTO:.....
 NOMBRE DEL PARTICIPANTE:.....
 APELLIDOS DEL PARTICIPANTE:.....
 TELÉFONO DE CONTACTO:.....
 E-MAIL:.....

FESTEJOS

El Belén de 2019 será el más 'monumental' de todos los que se han montando hasta la fecha

La Asociación de Belenistas de San Sebastián de los Reyes ya está construyendo el tradicional Belén Monumental que este año coincide con el 25º aniversario de su fundación y para celebrarlo va a ser 'más monumental que nunca', casi colosal: va a ocupar más de 200 metros cuadrados y unos 31 de longitud.

Estas medidas han obligado a sus constructores a mantener a diario dos grupos de trabajo, uno por la tarde y otro por la noche, de doce personas "que será necesario ampliar cuando terminemos de desarrollar la estructura y comencemos a trabajar en los detalles para tener todo listo para la inauguración", señala José María Esteban, presidente de la Asociación de Belenistas.

También ha sido necesario habilitar los corrales de suelta para poder ubicar el belén en los corrales números 2, 3 y 4 y el 1, tal y como se había hecho en ocasiones anteriores, para la entrada de público, aunque este último también ha sido necesario redimensionarlo para dar cabida a unas 100 personas. Además, se



▲ Preparación del Belén Monumental.

van a enmascarar las paredes con más de 600 metros cuadrados de madera, en sustitución de las cortinas que se usaban para adornar las paredes.

La Asociación de Belenistas calcula que se

van a utilizar dos toneladas de corcho y unos 15.000 tornillos para ensamblar una estructura que recreará Belén, Nazaret, una zona amurallada y un poblado egipcio con más de cuarenta edificaciones que bordean un río 17 metros de longitud.

El Belén Monumental quedará instalado en el Centro Municipal Francisco Martín Moreno (Corrales de suelta), en la Calle Cristo de los Remedios, 8, del 4 de diciembre al 6 de enero de 2020, aunque este plazo podría ampliarse si fuera necesario. ■

"Sigue el vídeo en Canal Norte con tu móvil"



Los textos se deben dirigir, incluyendo nombre y apellidos, dirección completa, número de teléfono y localidad, a la dirección de correo electrónico: anuncioslaplaza@ssreyes.org

DEMANDA DE EMPLEO

Camarero de barra y sala con experiencia también como extra en menús. Incorporación inmediata. **Tel. 722 714 085**

Chica joven y responsable busca trabajo para cuidar niños y/o dar clases particulares a nivel de Primaria y primeros cursos de ESO. **Tel. 600 114 202**

Mujer busca trabajo en limpieza general. Tres años de experiencia. También busca trabajar en cuidado de mayores y niños. Por horas y fines de semana, mañana, tarde. **Tel. 612 471 009**

Señora sería con experiencia y referencias. Busca trabajo a media jornada en servicio doméstico, limpieza, cuidado de niños, etc. **Tel. 661 917 591**

Mujer de 39 años con mucha experiencia, busca trabajo por horas o días sueltos. Referencias. **Tel. 602 898 483**

Mujer busca trabajo de externa en limpieza, también por horas. **Tel. 640 268 216**

Señora responsable busca trabajo de externa o interna. Experiencia en servicios domésticos, plancha, cocina, cuidado de niños y personas mayores. Referencias demostrables. Puntual. **Tel. 687 137 782**

Señora responsable y muy seria, se ofrece para trabajar en labores de limpieza, cuidado de niños y personas mayores. Por horas. Limpieza general. Muy buenas referencias. **Tel. 632 769 673**

Busca trabajo en el sector de hostelería como ayudanta

de cocina, camarera, etc. También tareas de servicio doméstico, cuidado de niños y personas mayores, etc. Ya sea por horas, y/o media jornada. Disponibilidad inmediata. **Tel. 603 323 687**

Señora responsable se ofrece para tareas del hogar, 3 días a la semana. Referencias. **Tel. 660 215 810**

Joven busca trabajo de externa o por horas por la mañana y fines de semana. Experiencia en cuidado de niños y personas mayores, limpieza y plancha. Sería y responsable en el trabajo. Estefanía. **Tel. 604 294 272**

Mujer busca trabajo en limpieza, cuidado de personas mayores y/o niños en San Sebastián de los Reyes o Alcobendas. Referencias. **Tel. 643 793 637**

Mujer busca trabajo por horas en limpieza y plancha. Buenas referencias. 14 años de experiencia en servicio doméstico. **Tel. 671 839 915**

Señora busca trabajo por horas. Cuida niños fines de semana (sábados y domingos). Referencias. **Tel. 631 044 405**

Mujer precisa trabajo con urgencia. Cualquier horario. Experiencia y estudios. Tareas del hogar, jardinería, cuidados en hospital, residencias, plancha. Buena y cariñosa. Disponibilidad inmediata. Llamar tardes y noches. Referencias. **Tel. 687 127 538**

Mujer busca trabajo de interna o externa por las tardes. Cuida personas mayores y niños. **Tel. 642 046 189**

Busca empleo como niñera y en servicio doméstico

(interna o externa). Responsable. **Tel. 641 472 146**

Persona seria responsable y con ganas de trabajar busca trabajo en limpieza de portales. Jardinero mozo de almacén y conserje. **Tel. 688 281 188**

Mujer sería y responsable busca trabajar en tareas del hogar, plancha y cocina y cuidado de niños. Solo horas. **Tel. 631 576 605**

Busca empleo en limpieza de cristales y/o frutero. Dispone de carné de conducir. **Tel. 631 499 425**

Mujer de 38 años con referencias y experiencia, limpia casas, plancha por horas. 10€/h. A partir de las 07:30 h de la mañana. **Tel. 635 828 012**

Mujer se ofrece para trabajar en limpieza de casas, plancha, por horas. Experiencia y referencias. **Tel. 669 261 011**

Mujer con mucha experiencia en limpieza de casas por horas. Zona Dehesa, cerca de hospital. Responsable. **Tel. 667 676 716**

Señora se ofrece para cuidar y recoger niños/as del colegio en San Sebastián de los Reyes y Alcobendas. **Tel. 617 638 802**

Señora responsable, seria y con experiencia se ofrece para trabajar en tareas domésticas, plancha, cuidado de niños o personas mayores. Mañanas, tardes o por horas. **Tel. 645 252 399**

Señora busca trabajo por horas, mañanas o tardes, interna o externa en tareas domésticas, plancha, limpieza o acompañando a niños. María. **Tel. 674 768 328**

Trabajador y puntual, se ofrece para conductor, chófer, almacén, fábricas. Preferible zona norte, S.S. de los Reyes, Alcobendas, alrededores. Adaptación rápida cualquier tipo de trabajo. Serio y Responsable. Tarjeta de táctografo digital. Tarjeta CAP. Carné. B-BTP-C-C1. C+E. Vehículo propio. Deportista, no fumador. Fermin. **Tels. 677 030 121 y 91 651 13 82**

Auxiliar de geriatría con tres años de experiencia en residencias y con certificado de titulación para personas dependientes. **Tel. 600 276 970**

Joven estudiante busca trabajo en cuidado de personas mayores: acompañamiento en paseos dentro y fuera de residencias, en casa, apoyo en medicación, cuidados de noche. Horario flexible y disponibilidad inmediata. Cariñosa y dedicada. Experiencia y estudios. **Tel. 610 903 645**

Chica joven y responsable busca trabajo para cuidar niños y/o dar clases particulares a nivel de Primaria y primeros cursos de ESO. **Tel. 600 114 202**

Estudiante responsable y agradable se ofrece al cuidado de niños tardes y noches de viernes, sábado y domingo. Experiencia como monitora de campamentos de verano. Precio a concretar. **Tel. 653 131 866**

Joven estudiante busca trabajo en cuidado de niños por horas, recogida del cole, ayuda con los deberes por las tardes, cuidados en casa por las noches y en fines

de semana. Horarios flexibles y disponibilidad inmediata. Experiencia y estudios.
Tel. 674 433 894

Profesora de Secundaria imparte clases de Humanidades a alumnos de entre 8 a 18 años de: español para extranjeros, lengua, inglés, refuerzo de estudio. **Tel. 690 080 217**

Maestra de educación infantil. Tiene 27 años y cuida y da clases de refuerzo escolar a niños/as por las tardes de lunes a viernes y fines de semana. Sandra.
Tel. 646 167 647

Imparte clases particulares de todas las asignaturas desde primaria hasta la ESO. Matemáticas, Biología y Química para bachillerato. Inglés hasta nivel C1, francés hasta nivel B2. 12€/h.
Tel. 628 809 638

Ingeniero y máster, dicta clases a domicilio o en casa, de matemáticas e inglés. De lunes a viernes y fines de semana. Disponibilidad de horario e inmediata. Suficiencia en el idioma inglés.
Tel. 635 185 409

Graduado en psicología se ofrece para dar clases particulares de Primaria y ESO. Experiencia con alumnos con dificultades de aprendizaje y TDA-H. Zona Alcobendas/S.S. Reyes. **Tel. 690 747 425**

Ingeniera industrial imparte clases de ciencias a grupos reducidos (máx. 5 alumnos) del mismo curso y misma asignatura. Al lado instituto Atenea. Más de 10 años experiencia. Rocío.
Tel. 650 141 242

Clases particulares y en grupo. Inglés, lengua, matemáticas, física y química. Todos los niveles. Experiencia. Resultados.
Tel. 617 243 361

OFERTA DE EMPLEO

Se necesita oficial instalador de toldos para empresa en Alcobendas contrato fijo.
Tel. 609 358 598

Busca distribuidoras de belleza. WhatsApp
Tel. 654 147 072

VENTA DE VIVIENDAS

Casa urbana de 50 m², más garaje y porche en parcela rústica de 1.500 m². 59.000 €. Torrelaguna (Madrid).
Tels. 629 666 764 y 660 548 276

Chalet independiente en Torrelaguna, 265 m² construidos, 120 m². De jardín. Envía fotos por WhatsApp. 250.000 €.
Tel. 605 686 553

Planta baja, 4 hab., 2 baños completos, salón comedor, cocina y patio de 100 m. Todo exterior. Zonas comunitarias, piscina, garaje y trastero. Zona Moscatelares. 550.000 €.
Tel. 656 617 871

Vende piso. Zona centro, ascensor, 91m² construidos, 3 hab., baño y aseo, salón independiente, calefacción g/n, puerta blindada, garaje. Vivienda para actualizar. 245.000€. Abstenerse agencias. Cerca de Renfe.
Tel. 91 659 58 97

ALQUILER VIVIENDAS

Vacaciones, escapadas, puentes. Apartamento en Marina Dor, 2 hab., salón cocina indep., baño, terraza. Totalmente equipado, con dos piscinas, plaza de garaje, grandes zonas recreativas, parques de atracciones, polideportivos, balnearios,

etc., dentro del complejo. Buen precio. José.
Tels. 649 654 777 y 91 651 65 51

Adosado en Santa Pola-Alicante bien amueblado, salón, tv, 2 hab., cocina vitro, baño y aseo, terraza, muy cerca de la playa, paseo marítimo y servicios. También apartamento en Noja-Cantabria bien amueblado, salón, tv, 2 hab., cocina, baño, terraza, garaje, bien situado para las dos playas y servicios.
Tel. 619 935 420

Apartamento en Benalmádena Costa con todos los servicios cerca. Económico. Ascensor y piscina. Puentes y quincenas.
Tel. 680 678 661

LOCALES

Vende o alquila plaza de garaje amplia y sin maniobras.
Tel. 646 597 516

Vende plaza de garaje individual. Av. De Madrid, 61. Con vigilancia nocturna y portero de día. Urge. Solo 8.500 €.
Tel. 687 935 511

Vende plaza de garaje, nº. 1, (39,96 m²), para coche grande y tres motos. Vega de La Moraleja. Resid. Pryconsa. Avda. De séneca, 34, vigilancia 24 h. Fabuloso acceso. 16.300 €. Precio bastante inferior al de escritura de Pryconsa.
Tel. 639 788 685

Vende plaza de garaje para coche pequeño o moto. Av. Plaza de Toros. 6.000 €.
Tel. 619 285 857

Alquila plaza de garaje en Pl. del Tejar. Cómoda, amplia y de fácil acceso.
Tel. 666 006 771

Alquila plaza de garaje. 80 €. c/ Asturias, 5. Antonio.
Tel. 686 091 193

Alquila plaza de garaje grande y de fácil acceso en

Lomas del Rey.
Tel. 605 156 680

Alquila amplia plaza de garaje para vehículo grande. c/ Sacramento, cerca de Telefónica.
Tel 675 491 726

Alquila plaza de garaje, fácil acceso. C/Bilbao, en S. Sebastián de los Reyes. 75 €.
Tel. 640 234 779

Alquila plaza de garaje en la Plaza de Santiago de Compostela. 60 €.
Tel. 626 679 518

Alquila estupendo local de 90 m². Av. Rioja 16, diáfano, con salida de humos, amplia fachada, pie de calle, en bruto pero en la mejor zona de Sanse a un paso del Mercadona, guarderías, colegios. En tramitación para conversión a una vivienda. 750 €.
Tel. 687 410 429

VARIOS

Vende litera y armario. Buen precio. Preguntar por Miluda. Envía fotos por WhatsApp.
Tel. 646 032 762

Vende silla de ruedas, muy poco uso. Marca Breezy. Nueva 350€. Vende por 175€.
Tel. 691 546 861

Vende mesita auxiliar. 20 €. **Tel. 618 227 666**

Vende Ford CMax, año 2007 1800 Tdci 115 cv, 256.000 km revisiones e impuestos al día. 2.100 €. Algo negociable. Transferencia a cargo del comprador.
Tel. 691 312 035

Vende coche Mercedes ML automático, Diésel, ITV hasta octubre 2020, revisión reciente, neumáticos traseros nuevos, año 2003, 240.000 km. También vende camas nido de 90 cm. con colchones, como nuevas.
Tel. 683 521 49

SERVICIO DE ATENCIÓN CIUDADANA

- Edificio El Caserón
Pza. de la Constitución, 1
T. 91 659 71 00
informacion@ssreyes.org
- Centro de Barrio Los Arroyos
Pº de Guadalajara, 5
T. 91 651 70 66
informacion@ssreyes.org
- Centro Sociocultural Club de Campo
Av. Federico Chueca s/n
T. 91 659 55 47
- Centro Cívico Pepe Viyuela
Av. Tenerife, 7
T. 91 659 71 13

ARCHIVO MUNICIPAL

Pza. de la Constitución, 1
T. 91 659 71 00. archivo@ssreyes.org

BIBLIOTECAS MUNICIPALES

- Biblioteca Marcos Ana
Pza. de Andrés Caballero, 2
T. 91 261 64 80 / 3
bibliocentral@ssreyes.org
- Biblioteca Plaza de la Iglesia
Pza. de la Iglesia, 4 T. 91 659 71 35
biblio-plazaiglesia@ssreyes.org
- Biblioteca Claudio Rodríguez
Av. Maximiliano Puerro del Tell,
s/n T. 91 659 05 72
biblio-claudiorodriguez@ssreyes.org

MEDIO AMBIENTE

- Centro tecnológico
Avda. Matapiñonera 38
T. 91 659 17 63
medioambiente@ssreyes.org
- Centro de Naturaleza 'Dehesa Boyal'. Av.
Navarrondán, s/n
T. 91 652 94 89. Fax 91 652 63 72
- Parques y Jardines'. Centro
tecnológico. Avd Matapiñonera
38. T. 91 659 1764

URBANISMO

- Recogidas de residuos y limpieza viaria.
Edificio El Caserón.
Plaza de la Constitución
Tel. 91 659 71 22
limpiezaviariayresiduosurbanos@
ssreyes.org

CONSUMO O.M.I.C

Pza. de la Constitución, 1
T. 91 653 74 29. omic@ssreyes.org

CULTURA

- Teatro Auditorio Adolfo Marsillach
Av. Baunatal, 18
T. 91 658 89 90
Taquilla 91 651 89 85
marsillach@redescena.net
- Universidad Popular José Hierro
Centro Pablo Iglesias
Av. Baunatal, 18
T. 91 658 89 90
cultura@ssreyes.org
- Museo Etnográfico 'El Caserón'
Edificio "El Caserón"
Pza. de la Constitución, 1
T. 91 625 88 52.
cultura@ssreyes.org

- Centro Sociocultural Club de Campo
Av. Federico Chueca s/n
T. 91 659 55 47
- Centro de Barrio Los Arroyos
Pº de Guadalajara, 5. T. 91 651 70 66

DEPORTES

- Complejo Deportivo Municipal Dehesa
Boyal
Av. Navarrondán, s/n
T. 91 659 29 23
- Centro Municipal Claudio Rodríguez
Av. Maximiliano Puerro del Tell,
s/n T. 91 654 09 00
- Centro Deportivo Municipal
Miguel Ángel Martín Perdiguero
Av. de La Sierra, 24. T. 91 651 93 61
- Servicio Municipal de Deportes
Av. Navarrondán, s/n
T. 91 663 66 11
deportes@ssreyes.org

DESARROLLO LOCAL

- Centro Municipal de Empresas
Av. Cerro del Águila, 9
T. 91 663 79 09 cme@ssreyes.org
bolsaempleo@ssreyes.org
- Centro de Formación
Ocupacional
C/ Ramón y Cajal, 5
T. 91 658 78 01
centrodeformacion@ssreyes.org

EDUCACIÓN

- Centro Sociocultural Pablo Iglesias
Av. Baunatal, 18
T. 91 658 89 90
educacion@ssreyes.org
- Escuela Infantil Municipal
'Las Cumbres'
Av. de Andalucía, s/n.
T. 91 651 86 68
trinidad.narajo@madrid.org
- Escuela Infantil Municipal
'La Locomotora'
Av. de Pontevedra, 2
T. 91 654 72 81
lalocomotora@ssreyes.org
- Escuela Infantil Municipal 'Sanserito'
c/ Emilia Pardo Bazán, 6
T. 91 268 52 80
escuelainfantil-2@hotmail.com
- Escuela Infantil de la CM 'El Faro'.
Av. Talavera de la Reina s/n
T. 91 659 34 47
carolina_arza@hotmail.com
- Escuela Infantil de la CM.
'La Comba'
Av. Aragón, 1. T. 91 658 68 46,
eei.lacomba.sansebastian@educa.
madrid.org
- Escuela Municipal de Música y Danza
Paseo de Guadalajara, 9
T. 91 651 97 47 escuelamusica@
ssreyes.org

EMPRESA MUNICIPAL DE SUELO Y VIVIENDA (EMSV)

C/ Acacias, 6, Local, B
T. 91 659 07 17. emsv@emsvssreyes.es

IGUALDAD

C/ Recreo, 2 T. 91 653 02 69/88
mujer@ssreyes.org

JUVENTUD E INFANCIA

- Centro Joven Sansé 'Daniel Rodríguez'
Av. Valencia, 3 T. 91 652 08 89
juventud@ssreyes.org
- Centro de Actividades para la Infancia
Av. de Baunatal, 9B T. 91 652 08 89.
infancia@ssreyes.org

OFICINA DE PROMOCIÓN, TURISMO Y FESTEJOS

Plaza de la Constitución,
edificio El Caserón, planta baja
T. 91 623 81 90 festejos@ssreyes.org

PARTICIPACIÓN CIUDADANA

- Centro Actúa
C/Dos de Mayo, 6 T. 91 659 39 41
pciudadana@ssreyes.org
- Centro Cívico Pepe Viyuela
Av. Tenerife, 7 T. 91 659 39 40

PERSONAS MAYORES

- Centro Municipal
de Personas Mayores
C/ Benasque, c/v C/ Canal de
Isabel II T. 91 653 97 06 / 91 659
35 20 infomayores@ssreyes.org

PROTECCIÓN CIUDADANA

- Policía Local
C/ Real, 97 T. 91 651 33 00
policia@ssreyes.org
- Depósito Municipal de Vehículos
T. 91 659 38 19
- Protección Civil
C/ Real, 97 T. 91 663 77 13
proteccioncivil@ssreyes.org

SALUD, SERVICIOS SOCIALES Y DISCAPACIDAD

- Centro Municipal de Servicios
C/ Federico García Lorca, s/n T. 91
654 08 22 Servicios sociales: Adm. T.
91 659 22 34 / 35 / 36 / 37 Salud: T.
91 654 08 22 Discapacidad: T. 91 654
08 22 observatoriodiscapacidad@
ssreyes.org

SERVICIOS ECONÓMICOS

Plaza de la Iglesia, 7 T. 91 659 71 00

UNIDAD DE MEDIOS AUDIOVISUALES CANAL NORTE TV

Av. Matapiñonera, s/n Tel. 91 652 75 23
canalnorte@canalnorte.org

GRUPOS POLÍTICOS

- Partido Socialista Obrero Español (PSOE)
T. 91 659 71 00 Ext. 21157
- Partido Popular (PP)
T. 91 659 71 00 Ext. 21270
- Ciudadanos
T. 91 659 71 00 Ext. 21299
- Izquierda Independiente
T. 91 659 71 00 Ext. 21235
- VOX
T. 91 659 71 00 Ext. 21044
- Más Madrid - IU - Equo,
T. 91 659 71 00 Ext 21213
- Podemos
T. 91 659 71 00 Ext. 21158



PIENSA
HÍBRIDO
 CONDUCE SUZUKI

DESCUBRE NUESTRA GAMA
 Circula sin restricciones gracias a la certificación ECO

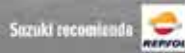
IGNIS **SWIFT**

119 €/mes*

Entrada 4.128,41€ - 1ª cuota 117,56€
 34 cuotas 119,00€ - Cuota final 8.374,71€
 36 MESES Tipo Deudor 6,99% T.A.E. 8,59%

119 €/mes*

Entrada 4.745,44€ - 1ª cuota 118,55€
 34 cuotas 119,00€ - Cuota final 8.292,06€
 36 MESES Tipo Deudor 6,99% T.A.E. 8,59%



Consumo mixto WLTP (l/100 km): de 5,0 a 5,7. Emisiones CO₂ WLTP (g/km): de 113 a 128 (de 94 a 105 NEDC).

*Financiación SUZUKI IGNIS 1.2 HÍBRIDO GLX ZWD SHVS: Precio promocional financiando 14.681,00€. Entrada 4.128,41€. Plazo 36 meses, 1 cuota de 117,56€, 34 cuotas de 119,00€ y 1 cuota de 8.374,71€. Tipo Deudor Fijo 6,99%, T.A.E. 8,59% (La T.A.E., así como la primera cuota podrán variar ligeramente en función del día de la firma del contrato y de la fecha de pago de las cuotas). Comisión de Apertura 3% 316,58€ al contado. Importe Total del Crédito 10.552,59€. Coste Total del Crédito 2.302,25€. Importe Total Adeudado 12.854,85€. Precio Total a Plazos 16.983,26€. Siendo el día de contratación 09/09/2019 y primer pago el 05/10/2019. Oferta válida hasta el 31/12/2019. Financiación ofrecida, sujeta a estudio y aprobación por parte de Santander Consumer, E.F.C., S.A. *Financiación SUZUKI SWIFT 1.2 HÍBRIDO GLX SHVS: Precio promocional financiando 15.230,97€. Entrada 4.745,44€. Plazo 36 meses, 1 cuota de 118,55€, 34 cuotas de 119,00€ y 1 cuota de 8.292,06€. Tipo Deudor Fijo 6,99%, T.A.E. 8,59% (La T.A.E., así como la primera cuota podrán variar ligeramente en función del día de la firma del contrato y de la fecha de pago de las cuotas). Comisión de Apertura 3% 314,57€ al contado. Importe Total del Crédito 10.485,53€. Coste Total del Crédito 2.285,65€. Importe Total Adeudado 12.771,18€. Precio Total a Plazos 17.516,62€. Siendo el día de contratación 09/03/2019 y primer pago el 05/04/2019. Oferta válida hasta el 31/12/2019. Financiación ofrecida, sujeta a estudio y aprobación por parte de Santander Consumer, E.F.C., S.A.



SUZUKI ASIMCO | Ctra. Fuencarral, 66 - C/ de los Manzanos, 1

COMPRA • VENTA • ALQUILER • INVERSIONES

NOMADA
SERVICIOS INMOBILIARIOS

916 593 914

www.nomadainmobiliaria.com

¿QUIERES VENDER TU CASA?

*Relájate
y Disfruta*

Entra y comprueba la diferencia
de vender una casa con nosotros

La imagen publicitada de la promoción no coincidirá en su totalidad con la realidad.

**ÚLTIMAS
VIVIENDAS**

**NO BUSQUES UNA CASA
ENCUENTRA TU HOGAR**

32 viviendas,
4 locales comerciales,
altas calidades,
zonas comunes con piscina,
2 plazas de garaje y
trastero incluido en el precio.

¡Elige tu vivienda!

Financia: **iberCaja**

Información

916 593 914

www.nomadainmobiliaria.com

PROMUEVE

GRUPOVIVIR
www.grupovivir.es

ZONA PILAR DE ABAJO,
CALLE ALFONSO X EL SABIO
ESQUINA CON CALLE RAMON Y CAJAL,
SAN SEBASTIÁN DE LOS REYES
(C P 28703).