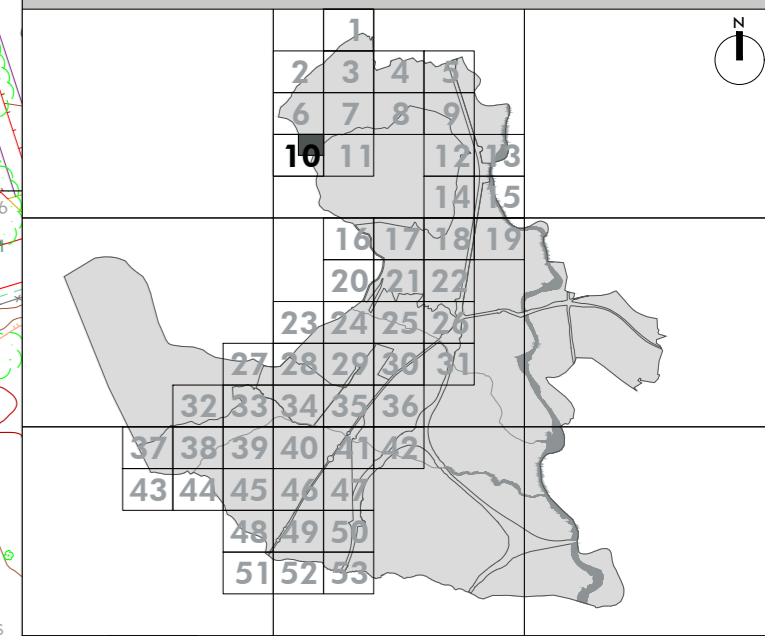


**CARTOGRAFÍA URBANA 2020**

ESCALA 1/1000 (ORIGINAL DIN A2) 0 10 20 30 40 50  
1mm EQUIVALE A 1m



LONGITUD REFERIDA AL MERIDIANO DE GREENWICH	CURVAS DE NIVEL cada 1m
ALTITUD REFERIDA AL NIVEL DEL MAR EN ALCANTARILLA	CURVAS DE NIVEL DIRECTORAS cada 5m
ELIPSOIDE GRS80, DATUM GEOCÉNTRICO	CRONOLOGÍA
CONVERGENCIA DE LA CUADRÍCULA: ω=196"	VUELO
SISTEMA DE REFERENCIA ETRS89	APVCS
PROYECCIÓN UTM, NAD83	RESTITUCIÓN
FACTOR DE ESCALA K=0,99995049	ACTUALIZACIÓN

**LEYENDA**

**RED GEODÉSICA Y LÍMITES ADMINISTRATIVOS**

- +--- Término Municipal
- △ Vértice geodésico
- Punto GNSS

**RELIEVE**

- Curva de nivel
- Curva de nivel directora
- Curva de depresión
- Talud, Escarpado
- Desmonte
- Curva de depresión directora
- Terraplén
- Banca
- Cota altimétrica

**HIDROGRAFÍA**

- Presa
- Acequia
- Canal de obra
- Canal de tierra
- Río, Aguas permanentes
- Vaguada, Aguas no permanentes
- Estanque
- Piscina
- Balsa de obra
- Balsa de tierra
- Pozo
- Sifón

**VEGETACIÓN**

- Masa arbolada
- Límite de cultivo
- Parterre
- Selo
- Verdedero, Escombrera, Cantera
- Cortafuegos
- Árbol aislado
- Jd Jardín
- Ml Matorral
- S Solar
- Tc Terreno de cultivo
- Fr Frutales
- Mb Monte bajo
- Ol Olivos
- Er Erial
- Ep Erial pastos
- H Huerta

**VÍAS DE COMUNICACIÓN**

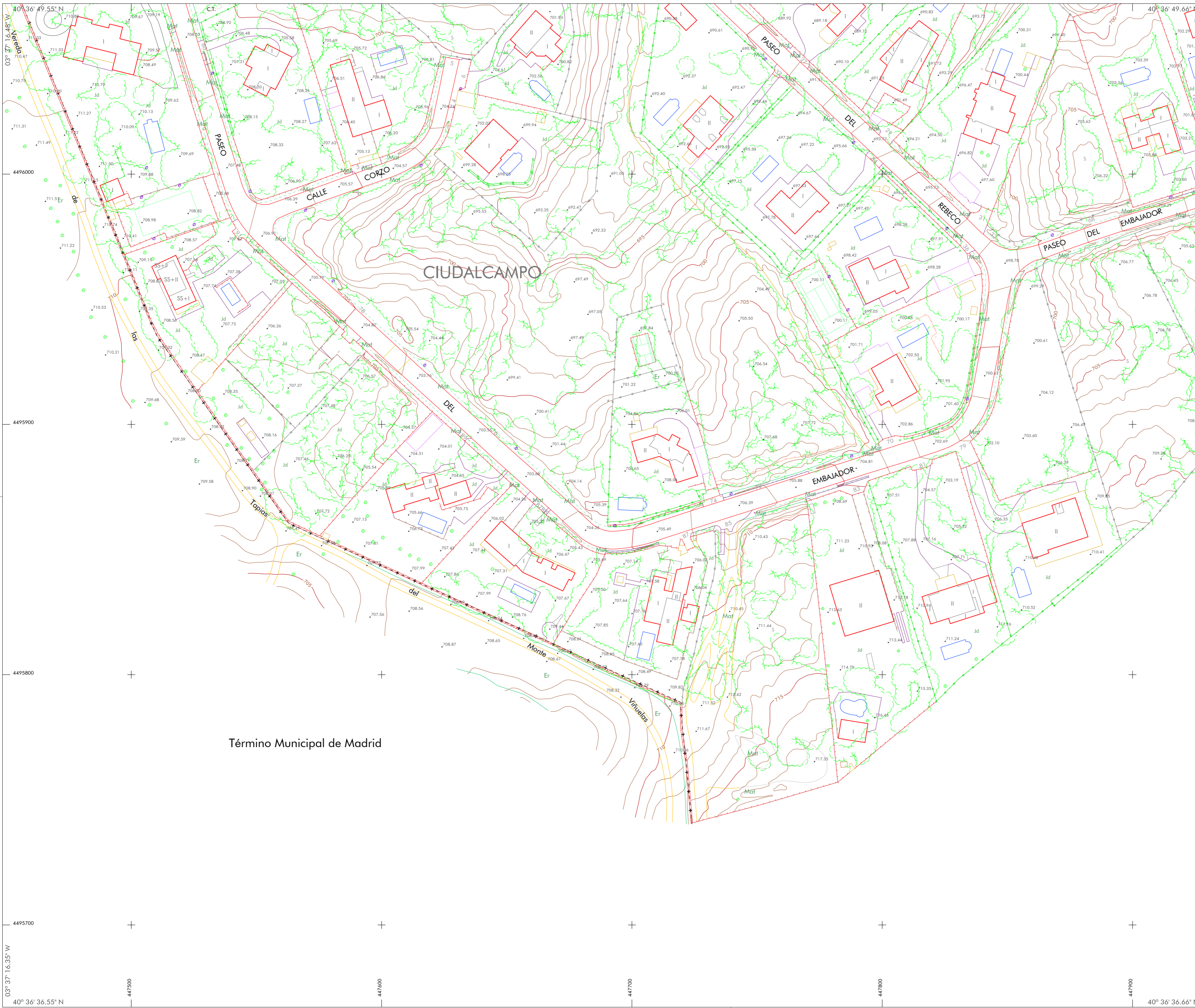
- Autopista, Autovía
- Carretera
- Carretera abandonada
- Carretera en construcción
- Límite de pavimento
- Carril bici
- Camino, Pista
- Senda
- Explanada
- Arcén
- Puente
- Túnel
- Pasarela
- Pontón, Alcantarilla
- Quilamiedos
- Rampa
- Acera
- Acera a nivel de calzada
- Bordillo
- Carril de autopista y autovía
- Incorporación de autopista y autovía
- Cuneta borde
- Cuneta eje
- Eje de vial urbano
- Eje de vial urbano no pavimentado
- Eje de carretera
- Eje de autopista

**INFORMACIÓN URBANA**

- Fachada de edificio
- Medianería
- División de altura
- Patio
- Alero, Soportal
- Edificio en construcción
- Edificio en ruinas
- Porche, Caseta, Cobertizo
- Nave
- Invernadero
- Muro de contención
- Muro, Pared, Tapia
- Alambrada
- Construcción sin especificar
- Área de interés
- Depósito elevado
- Depósito de agua

**INFRAESTRUCTURA Y MOBILIARIO**

- Aparcamiento
- Monumento
- Escalera
- Campo de deportes
- Andén
- Centro de transformación (CT)
- Conducción
- Tubería
- Línea eléctrica
- Quiosco
- Fuente
- Marquesina
- Marquesina BUS
- Ascensor de Metro y Cercanías
- Ascensor exterior a viviendas
- Acceso Metro y Cercanías
- Paso de cebra
- Alcorque
- Parque infantil
- Gasolinera
- Poste eléctrico o de comunicaciones
- Farola
- Torre eléctrica
- Torre de comunicaciones
- Banco



Término Municipal de Madrid