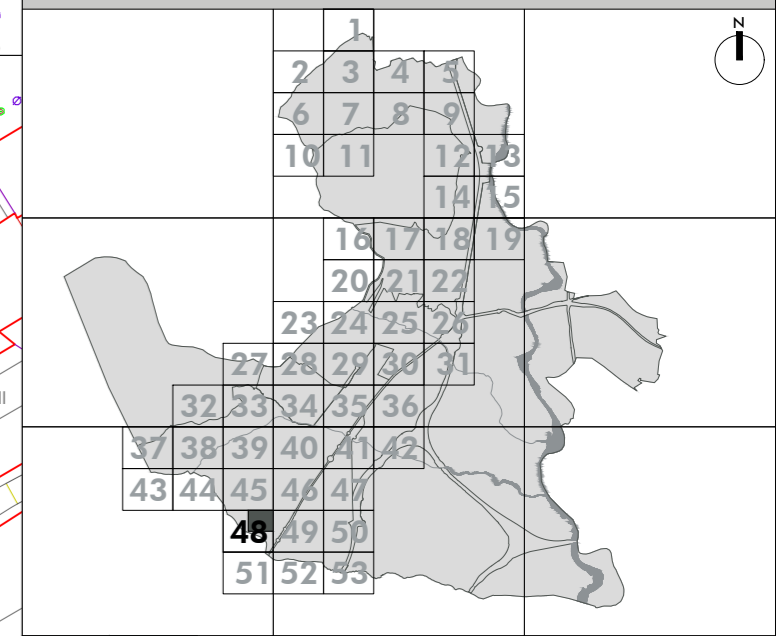


CARTOGRAFÍA URBANA 2020

ESCALA 1/1000 (ORIGINAL DIN A2) 0 10 20 30 40 50
1mm EQUIVALE A 1m



48
LONGITUD REFERIDA AL MERIDIANO DE GREENWICH
ALTITUD REFERIDA AL NIVEL DEL MAR EN ALICANTE
ELIPSOIDE GRS80, DATUM GEOCÉNTRICO
CONVERGENCIA DE LA CUADRÍCULA: $\omega=1^{\circ}6'$
SISTEMA DE REFERENCIA ETRS89
PROYECCIÓN UTM, FUSO 30
FACTOR DE ESCALA $k=0,99995049$

CURVAS DE NIVEL cada 1m
CURVAS DE NIVEL DIRECTORAS cada 5m
CRONOLOGÍA
VUELO: abril/2020
APOYO: octubre/2020
RESTITUCIÓN: diciembre/2020
ACTUALIZACIÓN: 00/0000

LEYENDA

RED GEODÉSICA Y LÍMITES ADMINISTRATIVOS

- +--- Término Municipal
- △ Vértice geodésico
- Punto GNSS

RELIEVE

- Curva de nivel
- Curva de nivel directora
- Curva de depresión
- Talud, Escarpado
- Dasmonte
- Curva de depresión directora
- Terraplén
- Banca
- Cota altimétrica

HIDROGRAFÍA

- Presa
- Acequia
- Canal de obra
- Canal de tierra
- Río, Aguas permanentes
- Vaguada, Aguas no permanentes
- Estanque
- Piscina
- Balsa de obra
- Balsa de tierra
- Pozo
- Sifón

VEGETACIÓN

- Masa arbolada
- Límite de cultivo
- Parterre
- Seto
- Verdedero, Escobrero, Cantero
- Cortafuegos
- Árbol aislado
- Jardín
- Matorral
- Solar
- Terreno de cultivo
- Frutales
- Monte bajo
- Olivos
- Erial
- Erial pastos
- Huerta

VÍAS DE COMUNICACIÓN

- Autopista, Autovía
- Carretera
- Carretera abandonada
- Carretera en construcción
- Límite de pavimento
- Carril bici
- Camino, Pista
- Senda
- Explanada
- Arcén
- Puente
- Túnel
- Pasarela
- Pontón, Alcantarilla
- Quilamiedos
- Rampa
- Acera
- Acera a nivel de calzada
- Bordillo
- Carril de autopista y autovía
- Incorporación de autopista y autovía
- Cuneta borde
- Cuneta eje
- Eje de vial urbano
- Eje de vial urbano no pavimentado
- Eje de carretera
- Eje de autopista

INFORMACIÓN URBANA

- Fachada de edificio
- Medianería
- División de altura
- Patio
- Alero, Soportal
- Edificio en construcción
- Edificio en ruinas
- Porche, Caseta, Cobertizo
- Nave
- Invernadero
- Muro de contención
- Muro, Pared, Tapia
- Alambrada
- Construcción sin especificar
- Área de interés
- Depósito elevado
- Depósito de agua

INFRAESTRUCTURA Y MOBILIARIO

- Aparcamiento
- Monumento
- Escalera
- Campo de deportes
- Andén
- Centro de transformación (CT)
- Conducción
- Tubería
- Línea eléctrica
- Quiosco
- Fuente
- Marquesina
- Marquesina BUS
- Ascensor de Metro y Cercanías
- Ascensor exterior a viviendas
- Acceso Metro y Cercanías
- Paso de cebra
- Alcorque
- Parque infantil
- Gasolinera
- Poste eléctrico o de comunicaciones
- Farola
- Torre eléctrica
- Torre de comunicaciones
- Banco

